

平成 27 年 度

事 業 報 告 書

自 平成 27 年 4 月 1 日

至 平成 28 年 3 月 31 日

公益財団法人鹿児島市公園公社

目 次

I. 事業報告	1頁
1. 事業の概要	1頁～4頁
2. 理事会の開催	5頁～6頁
3. 評議員会の開催	6頁
4. 消費税の転嫁状況に関する調査	7頁
5. 財政援助団体等に対する監査	7頁
6. 監事による決算監査	7頁
7. 事務・事業の改善、見直し	7頁
8. 講習会・研修会出席等	8頁～19頁
9. 平成27年度 全国公立動物園管理運営・事業連絡会 総会及び協議会	19頁
10. 諸官庁申請・届出	19頁
11. ボランティア活動	19頁
II. 公益目的事業	20頁
1. 平川動物公園事業	20頁～41頁
2. かがしま健康の森公園指定管理者事業	42頁～58頁
3. 公園緑化事業	59頁
4. 八重山公園事業	60頁～64頁
5. 市営住宅リフレッシュ事業	65頁～67頁
6. 公園管理事業	68頁～69頁
7. 公益推進事業（広報活動等）	70頁～79頁
III. 収益事業	80頁～81頁
IV. 組織・業務に関する事項	82頁
V. 役員等に関する事項	83頁

平成 27 年度事業報告書

I. 事業報告

1. 事業の概要

公益財団法人として 4 年目となる平成 27 年度は、平川動物公園の指定管理者指定申請書の作成や組織体制の見直し、新規事業の検討などに取り組み、平成 28 年 4 月からの平川動物公園の指定管理者に指定されるなど、公益財団法人として新たな局面へ向かう年となりました。

一方、公園緑化事業は、鹿児島市の業務内容の見直し等により、前年度から 1,050 万円余りの受託額の減という非常に厳しい結果となり、担当部署である緑化係の体制の見直しを行うなど、経費の縮減に取り組んでまいりました。

公益目的事業につきましては、平川動物公園事業は、来園者に快適な空間を提供するため、各種研修等を実施するとともに、指定管理者としての新規業務の円滑な引継ぎを行うため職員 3 名を配置しました。

飼育展示業務についても、獣医師 2 名及び飼育展示員 5 名を採用し、飼育展示員 26 名中 21 名が公社職員となったことから、動物飼育のノウハウを確実に引き継ぐとともに、各種イベントや講座などの充実を図り、市民サービスの向上に努めてまいりました。

また、平成 28 年 4 月のどうぶつ学習館開館に向けて、県外先進施設の教育普及活動の調査、新規イベントの検討を行うなど、万全の対策を期して参りました。

遊園地につきましては、安全、安心を第一に、遊具点検、利用者への声掛け、安全ベルトの確認、指差呼称を徹底したほか、ゴーカートコース内の枝の伐採や、コース終了地点に回転灯を設置するなど、事故防止に努めました。

かごしま健康の森公園指定管理者事業につきましては、平成 26 年度からの新たな指定管理者として 2 年目となり、過去の管理実績及び経験を活かし、各種安全対策を図りながら新たなイベントを拡充するなど市民サービスの向上に努

めました。

今年度からの新たなイベントとして、子どもの体力向上と走ることの楽しさを学んでいただく「子ども走り方教室」や、色鮮やかな紅葉の時期に園内の紅葉狩りを楽しみ、かごしま健康の森公園の素晴らしさを伝える「紅葉めぐりウォーキングウィーク」に加え、「第1回フォトコンテスト」、「冬の工作教室」を開催し、多数の参加をいただきました。

安全対策としては、消防署の指導による防災訓練や普通救命・AED講習会の実施に加え、管理事務所職員により自主的に講習を行うなど、非常時における職員の緊急対応能力向上に努めました。

また、施設の管理については、芝生管理のオーバーシードを引き続き実施したほか、屋外プールの塗装の実施、遊具施設の定期検査及び日々の巡回点検を実施するなど、市民が安心して利用できる施設運営に努めました。

公園緑化事業につきましては管理公園の樹木、芝生、花壇等の維持管理業務を行い、中央公園及びみなと大通り公園においては、1年中緑の芝生を楽しめるよう引き続きオーバーシードを実施いたしました。また台風15号の上陸に伴う公園内の倒木などに対しては迅速な対応に努めました。

錦江湾公園においては、毎年好評を頂いております「バラの年間管理教室」を引き続き開催するとともに、修了生にボランティアとしてバラの管理に参加いただくなど、市民と協働した花と緑の豊かな公園づくりに努めました。

市営住宅リフレッシュ事業につきましては、市営住宅入居者から依頼のあった軽微な修繕、退去に伴う返還住宅の検査、室内リフレッシュを実施いたしました。また、市営住宅の入居者を対象に花や緑のある生活環境を支援する「緑化セミナー」を辻ヶ丘市営住宅等で実施するとともに、消防局と連携して災害等に備えるための「防災セミナー」を下伊敷市営住宅で実施し、安全で快適な住環境の整備に努めました。

公園管理事業につきましては、有料公園施設のテニスコート及び広場使用の受付、使用料収納業務を適切に実施しました。また、都市緑化月間の協賛行事として、各公園にて花苗の無料配布を実施いたしました。

八重山公園管理事業につきましては「八重山公園だより」を毎月発行し、キャンプ施設や公園内外における季節ごとの見どころや楽しみ方などの広報に努めました。また、八重の棚田景観保全区域内にある休耕田を活用した「子どもこめ作り体験」を実施し、甲突川の水源やこめ作りについて学習していただいたほか、「てんがらキャンプ体験隊」を実施し、普段街中では経験できないキャンプ体験を通して八重山公園や、季節の自然の魅力を参加者に伝えました。

公益推進事業につきましては、基本財源の利息収入と収益事業の利益を財源として平川動物公園等の広報活動や各種イベントを開催し、市民サービスの向上に努めました。

広報活動としては、平川動物公園通信「どげんな！動物園は」、平川動物公園機関誌「ZOO っと平川」、各種イベントのポスターを作成し、市内の小中学校、幼稚園、公共施設に発送するなど、平川動物公園の入園者誘致に努めました。

また、従来から実施しておりました鹿児島県内及び宮崎県の幼稚園・保育園訪問に加え、今年度からの新たな取り組みとして宮崎県及び熊本県の小学校等訪問を実施するなど、より積極的な広報活動に取り組みました。

他にも、平川動物公園リニューアル及び春の動物公園まつりにあわせたテレビCMの放送、新聞及びタウン誌へ平川動物公園や健康の森公園のイベントについて掲載、イベントポスターを鹿児島市電車及び鹿児島交通バスに掲出するなど、タイムリーな情報発信に努めました。

利用促進対策として、ゴールデンウィーク期間中に子どもまつりイベント案内看板を設置したほか、チンパンジー舎とオーストラリアゾーンを紹介するためのパネルの作製、平川動物公園オリジナルクリアファイルを作製し、各種PR活動に役立てました。

動物愛護及び緑化推進につきましては、平川動物公園フォトコンテスト等のイベントに協賛したほか、平川動物公園での定期的な動物講座等の開催、健康の森公園等での各種ガーデニング教室を実施し、動物愛護や自然保護の啓発を行いました。

収益事業につきましては、平川動物公園ゲート前売店の拡張工事を実施し、こ

れまでよりも通路が広くなり、車いすやベビーカー利用者がゆとりを持って商品を見ることができるようになるとともに、新規の商品の提供ができるようになりました。また、アフリカ園前売店を改築し、より明るく衛生的な環境での商品提供ができるようになりました。

さらに、コインロッカールームを整備し、台数の増や大型のコインロッカーを設置するなど、来園者の利便向上を図りました。

このほか、商工会議所が主催するセミナーへの参加や他の動物園、公園等の調査に積極的に派遣する等公社職員の能力向上、人材育成に努めるなど、平成 28 年 4 月からの平川動物公園指定管理者業務に向けて、準備を行ってまいりました。

2. 理事会の開催

開催日	区分	議案	議決結果
平成27年4月21日(火) (理事会の決議の省略) 理事総数10名、監事総数2名 決議があったとみなされた日 平成27年4月21日(火)	第1回	第1号 公益財団法人鹿児島市公園公社 議案 評議員会開催の件	原案どおり 決議された
平成27年5月13日(水) (理事会の決議の省略) 理事総数10名、監事総数2名 決議があったとみなされた日 平成27年5月13日(水)	第2回	第2号 公益財団法人鹿児島市公園公社 議案 評議員会開催の件	原案どおり 決議された
平成27年5月26日(火) (理事会の決議の省略) 理事総数10名、監事総数2名 決議があったとみなされた日 平成27年5月27日(水)	第3回	第3号 公益財団法人鹿児島市公園公社 議案 常務理事選定の件	原案どおり 決議された
平成27年6月11日(木) 理事会 理事総数 10名 出席理事数 8名 (理事の定足数 6名) 出席監事数 2名	第4回	第4号 公益財団法人鹿児島市公園公社 議案 平成26年度事業報告の件	いずれも 原案どおり 決議された
		第5号 公益財団法人鹿児島市公園公社 議案 平成26年度決算の件	
		第6号 公益財団法人鹿児島市公園公社 議案 評議員会開催の件	
		その他 定款第29条第4項に基づく 職務の執行状況報告 (ゴールデンウィーク期間の状況ほか)	
平成28年1月18日(月) (理事会の決議の省略) 理事総数10名、監事総数2名 決議があったとみなされた日 平成28年1月18日(月)	第5回	第7号 特定個人情報の適正な取扱いに関する 議案 基本方針(案)及び公益財団法人鹿児島 島市公園公社特定個人情報取扱規定 (案)制定の件	いずれも 原案どおり 決議された
		第8号 公益財団法人鹿児島市公園公社 議案 評議員会開催の件	
平成28年3月8日(火) 理事会 理事総数10名 出席理事数6名 (理事の定足数6名) 出席監事数2名	第6回	第9号 公益財団法人鹿児島市公園公社 議案 処務規程一部改正の件	いずれも 原案どおり 決議された
		第10号 公益財団法人鹿児島市公園公社 議案 給与規程一部改正の件	
		第11号 公益財団法人鹿児島市公園公社 議案 嘱託員就業規則一部改正の件	
		第12号 公益財団法人鹿児島市公園公社 議案 平成28年度事業計画(案)の件	
		第13号 公益財団法人鹿児島市公園公社 議案 平成28年度収支予算(案)の件	
		第14号 公益財団法人鹿児島市公園公社 議案 評議員会開催の件	
		その他 定款第29条第4項に基づく 職務の執行状況報告 (消費税の転嫁状況に関する調査に ついてほか)	

開催日	区分	議案	議決結果
平成28年3月30日(水) (理事会の決議の省略) 理事総数 10名 監事総数 2名 決議があったとみなされた日 平成28年3月30日(水)	第7回	第15号 公益財団法人鹿児島市公園公社 議案 処務規程一部改正の件	いずれも 原案どおり 決議された
		第16号 公益財団法人鹿児島市公園公社 議案 決裁規程一部改正の件	
		第17号 公益財団法人鹿児島市公園公社 議案 職員就業規則一部改正の件	
		第18号 公益財団法人鹿児島市公園公社 議案 賞罰審査委員会規則一部改正の件	
		第19号 公益財団法人鹿児島市公園公社 議案 職員の初任給、昇格、昇給等に関する 規定一部改正の件	
		第20号 公益財団法人鹿児島市公園公社 議案 旅費規程一部改正の件	
		第21号 公益財団法人鹿児島市公園公社 議案 会計規程一部改正の件	

3. 評議員会の開催

開催日	区分	議案	議決結果
平成27年4月28日(火) (評議員会の決議の省略) 評議員総数 10名 決議があったとみなされた日 平成27年4月28日(火)	第1回	第1号 公益財団法人鹿児島市公園公社 議案 評議員選任の件	原案どおり 決議された
平成27年5月20日(水) (評議員会の決議の省略) 評議員総数 10名 決議があったとみなされた日 平成27年5月21日(木)	第2回	第2号 公益財団法人鹿児島市公園公社 議案 理事選任の件	原案どおり 決議された
平成27年6月26日(金) 評議員総数 10名 出席評議員数 7名 (評議員の定足数 6名) 出席理事数 2名 出席監事数 1名	第3回	第3号 公益財団法人鹿児島市公園公社 議案 平成26年度事業報告の件	いずれも 原案どおり 承認された
		第4号 公益財団法人鹿児島市公園公社 議案 平成26年度決算の件	
		第5号 公益財団法人鹿児島市公園公社 議案 理事選任の件	
平成28年1月25日(月) (評議員会の決議の省略) 評議員総数 10名 決議があったとみなされた日 平成28年1月25日(月)	第4回	第6号 公益財団法人鹿児島市公園公社 議案 定款一部変更の件	原案どおり 決議された
平成28年3月15日(火) 評議員総数10名 出席評議員数7名 (評議員の定足数6名) 出席理事数2名	第5回	第7号 公益財団法人鹿児島市公園公社 議案 平成28年度事業計画(案)の件	いずれも 原案どおり 承認された
		第8号 公益財団法人鹿児島市公園公社 議案 平成28年度収支予算(案)の件	

4. 消費税の転嫁状況に関する調査

平成27年9月15日(火)

結果:講師の報酬等について指摘を受けたため、適切に処理いたしました。

5. 財政援助団体等に対する監査

平成27年10月15日(木)

結果:支払いの時期等について指摘を受けたため、適正に改善することとしました。

6. 監事による決算監査

平成28年5月24日(火)

平成27年度事業報告及び決算

結果:事業報告は、法令及び定款に従い、法人の状況を正しく示しているものと認めた。

決算は、公社の諸規程、公益法人会計基準に準拠して作成されており、決算の計数は正確で、公社の経営状況及び財政状態を適正に表示しているものと認めた。

7. 事務・事業の改善、見直し

(1) 経費削減

- ① 節電の徹底 — 市の節電対策に合わせて7月～9月の3ヵ月間の節電目標10%削減(対平成22年度比)のため、以下の通り実施いたしました。

- ・始業前及び昼休みは消灯する。
- ・不要な照明器具は点灯しない。
- ・窓際の蛍光灯は間引く。
- ・使用しないパソコンは電源を切る。
- ・退室時、コピー機等の電源を切る。
- ・コピーの使用枚数を削減する。
- ・衣類を軽装化する。
- ・冷房運転は次のとおりとする。
室温の設定温度を28度とする。
室温を記録する。
室温が28度以上のとき入れる。

健康の森公園	電力量(kwh)			
	7月	8月	9月	年間
平成27年度	101,895	112,226	88,544	1,045,204
平成26年度	99,888	106,674	91,176	945,948
平成25年度	112,404	117,438	93,516	1,096,170
平成24年度	101,244	109,764	92,568	1,088,472
平成23年度	108,042	109,296	95,154	1,126,698
平成22年度	117,426	125,094	109,284	1,207,170

- ・節電担当者により節電の管理及び推進をする。

- ② 各種資機材の購入の際は必要性を確認
- ③ 適正価格での購入 — 競争入札・見積り合せを実施いたしました。
- ④ 購入単価の縮減 — 緑化推進用冊子及び売店レジ袋を今後の分も一括して購入することで、単価を縮減いたしました。

(2) 労働衛生管理の徹底

- ① 衛生委員会を毎月開催
- ② 収益係従事者の衛生管理の実施(検便等)
- ③ インフルエンザ対策の実施
- ④ ノロウイルス対策の実施(塩素消毒の徹底、おう吐物の手袋での処理)
- ⑤ AED自主訓練を毎月実施(健康の森公園事業所)
- ⑥ 普通救命講習・AED取扱講習会の実施(健康の森公園係・公園係)
- ⑦ 公益社団法人鹿児島県労働基準協会会員継続
各職場での労働災害防止に努めるため、安全教育を実施し職場の事故防止意識の改善を目指すため公益社団法人鹿児島県労働基準協会に入会しております。
- ⑧ KYT訓練(危険予知訓練)を毎月実施
- ⑨ 業務に必要な免許取得や講習会への参加

8. 講習会・研修会出席等

(1) 調査・会議・研究会

名称	第32回コアラ計画推進会議出席及び先進施設調査		
実施日	平成27年6月30日(火)～7月2日(木)		
場所	・慶野松原荘(兵庫県) ・神戸市立王子動物園(兵庫県) ・淡路ファームパーク イングランドの丘動物園(兵庫県)		
主催	(公社)日本動物園水族館協会		
参加者	2名(飼育展示係)		
内容	・国内血統登録状況報告 ・飼育状況報告、研究発表 ・コアラの飼育設備の視察 ・当園から貸し出し中のコアラの繁殖状況視察		
名称	平成27年度 第1回ナベヅル、マナヅルの新越冬地形成等討論会		
実施日	平成27年7月10日(金)		
場所	出水市ツル博物館クレインパーク(鹿児島県)		
主催	環境省		
参加者	2名(飼育展示係)		
内容	・平成26年度業務報告 ・韓国順天湾の事例紹介 ・平成27年度事業案 ・新越冬地形成等の各種法の検討		
名称	WRC関連園間チンパンジー将来計画会議		
実施日	平成27年8月20日(木)		
場所	京都大学野生動物研究センター(京都府)		
主催	京都大学野生動物研究センター		
参加者	1名(飼育展示係)		
内容	・各施設の飼育状況に関する情報共有 ・各飼育施設の近況 ・メスの移動を基本とした将来計画について ・国内個体群高齢化への対策		
名称	平成27年度 第1回奄美希少野生生物保護増殖検討会		
実施日	平成27年10月3日(土)		
場所	奄美観光ホテル(鹿児島県)		
主催	環境省		
参加者	1名(飼育展示係)		
内容	・アマミノクロウサギ保護増殖事業 ・アマミヤマシギ保護増殖事業 ・オオトラツグミ保護増殖事業について		

- 名 称 平成27年度チンパンジー計画推進会議
 実施日 平成27年10月20日(火)
 場 所 東京都恩賜上野動物園(東京都)
 主 催 (公社)日本動物園水族館協会
 参加者 1名(飼育展示係)
 内 容 ・国内飼育状況について ・亜種の扱いについて
- 名 称 第63回動物園技術者研究会及び視察研修
 実施日 平成27年10月21日(水)～10月23日(金)
 場 所 ・オークラ千葉ホテル(千葉県)・千葉市動物公園(千葉県)
 主 催 (公社)日本動物園水族館協会
 参加者 1名(飼育展示係)
 内 容 ・各種研究発表 ・園内視察
- 名 称 第19回種保存会議及び先進地調査
 実施日 平成27年11月5日(木)～11月7日(土)
 場 所 ・ホテル日航熊本(熊本県) ・くまもと県民交流館パレア(熊本県)
 ・熊本市動植物園(熊本県)
 主 催 (公社)日本動物園水族館協会
 参加者 1名(飼育展示係)
 内 容 ・JCPの推進について ・環境省保護繁殖事業について
 ・生物多様性委員会報告 ・類別分科会
- 名 称 第25回ゾウ会議参加及び先進地施設調査
 実施日 平成27年11月10日(火)～11月12日(木)
 場 所 マリオス 盛岡地域交流センター(岩手県)
 主 催 (公社)日本動物園水族館協会
 参加者 1名(飼育展示係)
 内 容 各種研究発表
- 名 称 第18回SAGAシンポジウム参加
 実施日 平成27年11月14日(土)～11月15日(日)
 場 所 京都市動物園(京都府)
 主 催 京都大学霊長類研究所
 参加者 2名(飼育展示係)
 内 容 ・ボノボの導入 ・アフリカゾウの繁殖
 ・野生生物が直面している状況 ・アメリカの個体群管理

名称 平成27年度全国公立動物園管理運営・事業連絡会担当者研修会及び先進地調査
実施日 平成27年11月24日(火)～11月26日(木)
場所 ・ホテルパークサイド上野(東京都) ・エプソンアクアパーク品川(東京都)
・よこはま動物園ズーラシア(神奈川県) ・東京都恩賜上野動物園(東京都)
主催 全国公立動物園管理運営・事業連絡会
参加者 2名(収益係)
内容 ・企画、発想力研修 ・施設見学

名称 平成27年度(公社)日本動物園水族館協会
九州・沖縄ブロック飼育技術者研修会及び先進地視察
実施日 平成27年12月14日(月)～12月16日(水)
場所 リファレンス駅東ビル(福岡県)
主催 (公社)日本動物園水族館協会
参加者 2名(飼育展示員)
内容 ・動物園・水族館資料保存について ・動物園・水族館の衛生管理について

名称 平成27年度(公社)日本動物園水族館協会九州沖縄ブロック飼育技術者研究会
実施日 平成28年1月21日(木)～1月22日(金)
場所 長崎ペンギン水族館(長崎県)
主催 (公社)日本動物園水族館協会
参加者 3名(飼育展示係)
内容 ・各種研究発表 ・施設見学

名称 第4回キリン研究会及び先進地調査
実施日 平成28年1月27日(水)～1月28日(木)
場所 ・アクトシティ浜松研修交流センター(静岡県) ・浜松市動物園(静岡県)
主催 (公社)日本動物園水族館協会
参加者 1名(飼育展示係)
内容 ・飼育管理と個体の性格について ・キリンターゲットトレーニング見学
・園内視察

名称 九州沖縄ブロック動物園水族館獣医師臨床研究会
実施日 平成28年2月6日(土)～2月7日(日)
場所 九十九島動植物園森きらら(長崎県)
主催 (公社)日本動物園水族館協会
参加者 1名(飼育展示員)
内容 ・野生動物の臨床病理について ・症例報告
・九十九島動植物園森きらら施設見学

(2) 先進地調査・職員派遣研修

名 称	ユーカリ林への出張研修
実施日	平成27年5月15日(金)
場 所	指宿市山川小川区有林ほか(鹿児島県)
参加者	4名(総務係2名、飼育展示係2名)
内 容	・ユーカリの捕植の確認と指示 ・ユーカリ山の調査等
名 称	教育普及先進地調査
実施日	平成27年5月20日(水)～5月22日(金)
場 所	・京都市動物園(京都府) ・神戸市立王子動物園(兵庫県) ・広島市安佐動物公園(広島県)
参加者	1名(総務係)
内 容	・教育普及係の業務形態、内容、教育プログラム ・動物学習、利便施設 ・ボランティア、動物サポーター、動物愛好会 ・大学等との連携教育活動
名 称	平成27年度 観光地視察研修
実施日	平成27年6月18日(木)
場 所	・薩摩藩英国留学生記念館(鹿児島県) ・美山周辺(鹿児島県) ・鹿児島市都市農村交流センターお茶の里(鹿児島県)
参加者	2名(総務係)
内 容	観光客を増やすための取組ほか
名 称	先進地調査
実施日	平成27年7月11日(土)～7月12日(日)
場 所	・旭川市旭山動物園(北海道) ・丸山動物園(北海道)
参加者	2名(理事長、常務理事)
内 容	・管理状況、展示施設等調査
名 称	先進地調査
実施日	平成27年7月15日(水)～7月16日(木)
場 所	・よこはま動物園ズーラシア(神奈川県) ・多摩動物公園(東京都)
参加者	1名(総務係)
内 容	・友の会、アニマルペアレントについて ・園内視察 ・企業協賛について

名 称 先進地調査
 実施日 平成27年7月29日(水)
 場 所 ・福岡市動植物園(福岡県) ・愛媛県立とべ動物園(愛媛県)
 参加者 1名(総務係)
 内 容 ・動物サポーター制度の導入について ・支援金の使途・管理について
 ・更新等の営業活動について ・実績について

名 称 コアラ飼育技術およびユーカリ栽培技術に関する研修
 実施日 平成27年10月26日(月)～10月28日(水)
 場 所 ・横浜市立金沢動物公園(神奈川県) ・多摩動物園(東京都)
 ・埼玉県こども動物自然公園(埼玉県)
 参加者 1名(飼育展示係)
 内 容 ・コアラ飼育技術について ・ユーカリ栽培技術について
 ・園内視察

名 称 職員研修
 実施日 平成27年10月27日(火)～10月29日(木)
 場 所 ・京都水族館(京都府) ・京都市動物園(京都府)
 ・いしかわ動物園(石川県) ・富山市ファミリーパーク(富山県)
 参加者 1名(飼育展示係)
 内 容 ・教育普及に関する取り組みについての情報収集
 ・類人猿舎及び郷土の動物・自然に関する展示施設の見学
 ・日本産動物(特にシカ類)の飼育展示全般に関する情報収集

名 称 職員研修
 実施日 平成27年12月3日(木)～12月5日(土)
 場 所 ・豊橋総合動植物公園(愛知県) ・東山動植物園(愛知県)
 ・日本モンキーセンター(愛知県)
 参加者 1名(飼育展示係)
 内 容 ・霊長類の飼育技術研修 ・霊長類に関する情報収集
 ・新サル舎に関する情報収集 ・園内視察

名 称 職員研修
 実施日 平成27年12月3日(木)～12月5日(土)
 場 所 ・大阪市天王寺動物園(大阪府) ・アドベンチャーワールド(和歌山県)
 ・東山動植物園(愛知県)
 参加者 1名(飼育展示係)
 内 容 ・混合展示における飼育管理方法の見学・クロサイのトレーニングの見学
 ・カバの飼育管理方法 ・ブラジルバクの飼育管理方法

名 称	職員研修	
実施日	平成27年12月4日(金)～12月6日(日)	
場 所	・猛禽類医学研究所(北海道)	・釧路市動物園(北海道)
参加者	1名(飼育展示係)	
内 容	・診療技術の講習 ・検査法、応急処置、テーピング	・近隣獣医科大学と連携した飼育 ・飼育管理及び資料管理
名 称	職員研修	
実施日	平成27年12月4日(金)～12月6日(日)	
場 所	・豊橋総合動植物公園(愛知県) ・静岡市立日本平動物園(静岡県)	・名古屋市東山動植物園(愛知県)
参加者	1名(飼育展示係)	
内 容	・ショウガラゴの飼育管理方法 ・キンカジュウの飼育について	・ブラジルバグの飼育について ・カピバラの飼育について
名 称	職員研修	
実施日	平成27年12月7日(月)～12月9日(水)	
場 所	・大牟田市動物園(福岡県) ・広島市安佐動物公園(広島県)	・到津の森公園(福岡県)
参加者	1名(飼育展示係)	
内 容	・獣医師の日常診療業務について ・獣医師の研究、教育普及活動について	・動物病院施設の見学 ・ハズバンドリートレーニングの実施
名 称	公益・一般法人定例講座	
実施日	平成28年1月27日(水)	
場 所	福岡朝日ビル(福岡県)	
参加者	2名(総務係)	
内 容	・非正規職員への労務管理 ・改正労働契約法の対応	・契約締結と更新・雇止めに関する留意点 ・多様な就労形態に対応した制度設計・移行処置
名 称	ユーカリ林への出張研修	
実施日	平成27年2月9日(火)	
場 所	西之表市内ユーカリ林(鹿児島県)	
参加者	3名(総務係1名、飼育展示係2名)	
内 容	・ユーカリの捕植の確認と指示	・ユーカリ山の調査等

名 称	芝草管理技術者3級の受講	
実施日	平成28年2月21日(日)～2月24日(水)	
場 所	大阪科学技術センター(大阪府)	
参加者	1名(健康の森公園係)	
内 容	・芝地の造成	・芝生の土壌、肥料
	・芝生の病害、虫害防除	・芝生の虫害防除
名 称	平成27年度動物園・教育事業 参加型研修会(ワークショップ)	
実施日	平成28年2月22日(月)～2月24日(水)	
場 所	・横浜市立野毛山動物園(神奈川県)	・京都市動物園(京都府)
参加者	1名(総務係)	
内 容	・子どもの心を大切に伝える伝え方	・伝わる視覚デザインの基本
	・児童心理学と視覚デザインを考慮した動物解説パネルの作り方について	
名 称	どうぶつ学習館開館予定に伴う先進地施設調査	
実施日	平成28年2月23日(火)～2月24日(水)	
場 所	・神戸市立王子動物園(兵庫県)	・京都市動物園(京都府)
	・京エコロジーセンター(京都府)	
参加者	1名(事務局次長)	
内 容	・動物資料室及び図書館カフェの運営について	

(3) 社内公募による職員研修

名 称	職員視察研修	
実施日	平成27年10月26日(月)～10月28日(水)	
場 所	・旭川市旭山動物園(北海道)	・札幌市円山動物園(北海道)
参加者	1名(飼育展示係)	
内 容	・施設リニューアルに関する情報収集	・北海道産動物の飼育技術に関する研修
	・北海道産動物舎の展示方法の情報収集	
名 称	職員視察研修	
実施日	平成27年11月16日(月)	
場 所	京都市動物園(京都府)	
参加者	1名(飼育展示係)	
内 容	・新規導入個体の剪定について	・導入個体の飼育方法について
	・繁殖に向けた取り組みについて	・既存個体と新規個体の同居方法

名 称 ビジネスデータを利益に変える！自社データ徹底活用セミナー
実施日 平成27年10月27日(火)
場 所 鹿児島商工会議所ビル(鹿児島県)
参加者 2名(収益係)
内 容 ・経営に役立つデータ活用のススメ ・中小企業でのデータ活用事例
・業種、業態ごとのデータ計測と分析 ・各種公開データの活用方法

名 称 給与システム説明会
実施日 平成27年10月29日(木)
場 所 第2大西ビル(福岡県)
参加者 2名(総務係)
内 容 ・マイナンバー制度のシステム対応 ・中途年調者の対応
・扶養控除申告書の入力 ・過不足分の還付徴収

名 称 消費増税時代に負けない人材育成のために 若手社員パワーアップ講座
実施日 平成27年11月4日(水)
場 所 鹿児島商工会議所ビル(鹿児島県)
参加者 1名(遊園地係)
内 容 ・仕事を楽しくする4つのキーワード
・目標と目的を共有して「一体感」のあるチームを作る
・セルフコーチングで「成長感」を感じさせる

名 称 接遇・語学研修会
実施日 平成27年12月2日(水)
場 所 鹿児島市勤労者交流センター(鹿児島県)
参加者 1名(収益係)
内 容 ・すぐに役立つおもてなしの基本
・英語圏の観光客に対応できる基本的な会話など

名 称 平成27年度 役員・管理者向け会計セミナー
実施日 平成28年2月10日(水)
場 所 野村証券株式会社 福岡支店(福岡県)
参加者 2名(理事長、常務理事)
内 容 ・理事会、社員総会、評議員会への説明 ・決算書の見方
・役員、管理者にこれだけは知ってほしい会計知識

名 称 公益法人・一般法人会計セミナー決算編
 実施日 平成28年3月17日(木)～3月18日(金)
 場 所 野村証券株式会社鹿児島支店ホール(鹿児島県)
 参加者 2名(総務係)
 内 容 ・決算作業と決算仕訳例 ・資金調達及び設備投資の見込
 ・作成する決算書類等の確認 ・定期提出書類の財務関係

(5)「チェーンソー」作業従事者特別教育講習会

名 称 「チェーンソー」作業従事者特別教育講習会
 実施日 平成27年4月24日(金)～4月25日(土)
 場 所 鹿児島県木材銘木市場共同組合(鹿児島県)
 参加者 9名(飼育展示係6名、花緑係1名、緑化係1名、健康の森公園係1名)
 内 容 ・チェーンソーに関する知識 ・チェーンソーの操作
 ・チェーンソーの点検及び整備

名 称 「チェーンソー」作業従事者特別教育講習会
 実施日 平成27年10月16日(金)～10月17日(土)
 場 所 かがしま森林組合 いぶすき支所(鹿児島県)
 参加者 1名(飼育展示係)
 内 容 ・チェーンソーに関する知識 ・チェーンソーの操作
 ・チェーンソーの点検及び整備

(6)「刈払機」作業従事者安全教育講習会

名 称 「刈払機」作業従事者安全教育講習会
 実施日 平成27年5月10日(日)
 場 所 鹿児島県木材銘木市場共同組合(鹿児島県)
 参加者 6名(飼育展示係5名、緑化係1名)
 内 容 ・刈払機に関する知識 ・刈払機の操作
 ・刈払機の点検及び整備

名 称 「刈払機」作業従事者安全教育講習会
 実施日 平成27年9月6日(日)
 場 所 かがしま森林組合 ひおき支所(鹿児島県)
 参加者 1名(緑化係)
 内 容 ・刈払機に関する知識 ・刈払機の操作
 ・刈払機の点検及び整備 ほか

(7) 民間事業者等を対象とした社会保障・税番号(マイナンバー)制度説明会

名 称	民間事業者等を対象とした社会保障・税番号(マイナンバー)制度説明会	
実 施 日	平成27年8月1日(土)	
主 催	鹿児島県	
場 所	鹿児島市民文化ホール第二ホール(鹿児島県)	
参 加 者	2名(総務係)	
内 容	・税務分野におけるマイナンバー制度	・労働分野におけるマイナンバー制度 ・マイナンバー制度と民間事業者の対応について

(8) 遊戯施設安全管理講習会及び先進地調査

名 称	平成27年度遊戯施設安全管理講習会	
実 施 日	平成27年12月1日(火)～12月2日(水)	
主 催	(一社)日本アミューズメントマシン協会	
場 所	・北浜フォーラム(大阪府) ・大阪市天王寺動物園(大阪府)	
参 加 者	1名(遊園地係)	
内 容	・遊戯施設定期検査マニュアル ・加速度測定について	・遊戯施設の維持保全計画と運行管理 ・ワイヤーロープについて

(9) 公社内職員研修

年 月 日	対 象	内 容
平成27年5月18日(月)	業務係、遊園地係、花緑係	公社職員接遇
平成27年5月22日(金)	収益係	公社職員接遇
平成27年6月2日(火)	収益係	指定管理者制度・接遇について
平成27年6月10日(水)	公園係	有料施設使用料収納事務について
平成27年6月11日(木)	公園係	有料施設使用料収納事務について
平成27年7月7日(火)	健康の森公園係	夏休み対応等
平成27年7月8日(水)	健康の森公園係	夏休み対応等
平成27年11月13日(金)	遊園地係	公社の現状等と課題
平成27年11月18日(水) 平成27年11月19日(木)	新規採用職員	公社の現状等と課題
平成27年11月20日(金)	業務係、収益係、花緑係	公社の現状等と課題
平成27年11月26日(木)	飼育展示係	公社の現状等と課題
平成27年12月1日(火)	健康の森公園係	公社の現状等と課題
平成27年12月2日(水)	健康の森公園係	公社の現状等と課題
平成27年12月4日(金)	緑化係	公社の現状等と課題

年月日	対象	内容
平成27年12月11日(金)	総務係	公社の現状等と課題
平成28年2月3日(水)	飼育展示係	公社の現状等と課題
平成28年2月5日(金)	飼育展示係	公社の現状等と課題
平成28年3月16日(水)	飼育展示係、総務係	公社の現状等と課題
平成28年3月18日(金)	飼育展示係	公社の現状等と課題
平成28年3月22日(火)	業務係	公社の現状等と課題
平成28年3月24日(木)	総務係	公社の現状等と課題
平成28年3月24日(木)	業務係	公社の現状等と課題

9. 平成27年度 全国公立動物園管理運営・事業連絡会 総会及び協議会

実施日	平成27年7月13日(月)～7月14日(火)
場所	仙台サンプラザ(宮城県)
出席団体	加盟団体14(うち休会1)中 出席団体13、出席者26名
出席者	2名(理事長、常務理事)
総会議題	<ul style="list-style-type: none"> ・平成26年度 事業報告、決算報告、監査報告 ・平成27年度 事業計画(案)、予算(案) ・次期総会開催場所と今後の開催順序について ・今年度の研修計画について
協議会議事	・各団体现況報告

10. 諸官庁申請・届出

年月日	内容	提出先
平成27年5月13日(水)	評議員の変更登記	法務局
平成27年6月4日(木)	常務理事の変更登記	法務局
平成27年6月10日(水)	変更届出書電子申請(評議員変更)	鹿児島県
平成27年6月30日(火)	提出書電子申請(事業報告及び決算)	鹿児島県
平成27年7月2日(木)	変更届出書電子申請(常務理事変更)	鹿児島県
平成27年7月9日(木)	理事の変更登記	法務局
平成27年8月5日(水)	変更届出書電子申請(理事変更)	鹿児島県
平成28年3月31日(木)	提出書電子申請(事業計画及び予算)	鹿児島県

11. ボランティア活動

① 小さな親切運動

② クリーンシティかごしま2015への参加

実施日:平成27年8月2日(日)

場所:山下町周辺、平川動物公園周辺、かごしま健康の森公園周辺、
八重山公園周辺、宇宿二丁目周辺

③ 公社の職員によるボランティア団体「都公社四季咲の会」の活動

動物園入口交差点及び錦江湾公園入口交差点の花壇の管理を行いました。

II. 公益目的事業

公益目的事業は、平川動物公園事業、かごしま健康の森公園指定管理者事業、中央公園等の植栽維持管理等の公園緑化事業、八重山公園事業、市営住宅リフレッシュ事業、公園管理事業、公益推進事業を行いました。

1. 平川動物公園事業

入園者数は542,424人うち有料入園者数361,429人で取扱収納金は入園料137,202,060円、遊具使用料51,030,800円、駐車場使用料24,057,600円、取扱収納金合計212,290,460円となりました。

(1) 入園券の売改札業務

① 動物公園入園者数年度別推移

年度(平成)	23年度	24年度	25年度	26年度	27年度
入園者(人)	630,535	599,320	570,278	517,179	542,424
前年度比(%)	114.5	95.0	95.2	90.7	104.9
有料入園者数(人)	440,054	406,197	383,937	345,577	361,429
前年度比(%)	114.4	92.3	94.5	90.0	104.6
無料入園者数(人)	190,481	193,123	183,641	171,602	180,995
前年度比(%)	117.4	101.4	95.1	93.4	105.5

※ 有料入園者数には、年間パスポート購入者の2回目以降の入園者及び水族館からの共通チケットを含む

② 年間入園者数及び入園料

区 分		入園者数	入園者 構成比	入園料	
有 料	一 般	大人	200,101人	36.89%	100,050,500
		小人	46,556人	8.58%	4,655,600
		小計	246,657人	45.47%	104,706,100
	団 体	大人	18,120人	3.34%	7,248,000
		小人	18,351人	3.38%	1,468,080
		小計	36,471人	6.72%	8,716,080
	年 間 パスポート	大人	17,596人	3.24%	17,596,000
		小人	3,151人	0.58%	630,200
		小計	20,747人	3.82%	18,226,200
	割 引	大人	151人	0.03%	60,400
		小人	22人	0.004%	1,760
		小計	173人	0.03%	62,160
	水 族 館 共通チケット 動物園販売分	大人	6,253人	1.15%	2,501,200
		小人	1,345人	0.25%	121,050
		小計	7,598人	1.40%	2,622,250
	計		311,646人	57.45%	134,332,790
	年 間 パスポート 2回目以降	大人	37,251人	6.87%	—
		小人	4,256人	0.78%	—
		小計	41,507人	7.65%	—
無 料 (小学生未満等)		180,995人	33.37%	0	
合 計		534,148人	98.47%	134,332,790	
別 計	水族館からの 共通チケット	大人	6,853人	1.26%	2,741,200
		小人	1,423人	0.26%	128,070
		小計	8,276人	1.53%	2,869,270
総 合 計		542,424人	100%	137,202,060	

③ 動物公園 無料入園者内訳

(単位:人)

月	合計	内訳									
		小学生未満		敬老パス				障害者手帳	友愛パス	精障者手帳	療育手帳
		園児	他	市内	熊本	福岡	北九州				
4月	16,470	2,339	9,902	450	6	1	3	692	157	0	407
5月	32,951	5,660	13,417	822	13	4	2	1,134	280	0	546
6月	6,556	385	4,768	192	1	0	0	257	57	0	132
7月	5,943	282	3,959	129	1	0	2	135	45	0	148
8月	12,522	178	9,812	272	11	3	4	511	62	0	337
9月	19,228	526	15,420	417	3	3	2	764	117	0	415
10月	22,963	5,767	10,944	360	1	2	4	622	133	0	386
11月	14,366	2,447	9,195	275	1	3	17	418	113	0	370
12月	7,662	160	6,198	313	0	4	5	277	60	0	157
1月	9,955	0	8,517	347	3	4	2	400	71	0	277
2月	10,745	882	8,422	231	0	1	1	336	75	0	260
3月	21,634	3,508	14,249	455	3	4	3	750	142	0	479
合計	180,995	22,134	114,803	4,263	43	29	45	6,296	1,312	0	3,914

月	原爆手帳	内訳									
		減免許可証 施設	減免申請 (学校)				新一年生 パスポート	ウェルカム チケット	招待券	新小学 1年生	その他
			市内	福岡	熊本	北九州					
4月	1	493	845	0	0	0	342	622	93	0	117
5月	1	686	5,766	0	0	0	256	707	94	0	3,563
6月	0	0	261	0	0	0	157	285	24	0	37
7月	0	85	229	0	0	0	135	187	48	0	558
8月	4	74	74	0	0	0	414	450	196	0	120
9月	0	237	306	0	0	0	0	758	45	0	215
10月	2	554	3,554	0	0	0	0	527	59	0	48
11月	0	343	784	0	0	0	0	286	46	0	68
12月	0	47	66	0	0	0	0	222	81	0	72
1月	1	36	3	0	0	0	0	244	6	0	44
2月	0	86	118	0	0	0	0	257	24	0	52
3月	2	691	852	0	0	0	0	404	58	0	34
合計	11	3,332	12,858	0	0	0	1,304	4,949	774	0	4,928

④ 月別入園者数

単位:人

月	一般			団体				割引			有料 入園者 数	無料 入園者 数	合計	構成比
	大人	小人	小計	件数	大人	小人	小計	大人	小人	小計				
4	24,004	5,467	29,471	69	5,385	476	5,861	2	2	4	35,336	16,470	51,806	10%
5	42,080	7,677	49,757	125	3,140	4,518	7,658	10	1	11	57,426	32,951	90,377	17%
6	10,759	1,747	12,506	13	165	468	633	1	0	1	13,140	6,556	19,696	4%
7	9,580	1,907	11,487	40	1,067	655	1,722	9	5	14	13,223	5,943	19,166	4%
8	25,362	8,662	34,024	32	732	546	1,278	34	4	38	35,340	12,522	47,862	9%
9	33,038	7,619	40,657	29	497	1,842	2,339	16	2	18	43,014	19,228	62,242	11%
10	24,012	4,079	28,091	128	3,551	4,459	8,010	28	0	28	36,129	22,963	59,092	11%
11	19,055	3,422	22,477	89	1,180	3,960	5,140	27	1	28	27,645	14,366	42,011	8%
12	13,442	2,338	15,780	21	486	324	810	8	2	10	16,600	7,662	24,262	4%
1	17,745	4,042	21,787	3	93	6	99	3	2	5	21,891	9,955	31,846	6%
2	17,102	2,679	19,781	18	553	127	680	6	1	7	20,468	10,745	31,213	6%
3	31,875	7,092	38,967	53	1,271	970	2,241	7	2	9	41,217	21,634	62,851	12%
合計	268,054	56,731	324,785	620	18,120	18,351	36,471	151	22	173	361,429	180,995	542,424	100%

※一般は、年間パスポート、水族館との共通チケットを含む

⑤ 団体入園者の地域別状況

区 分	市内		県内		県外		合計		
	団体数	入園者	団体数	入園者	団体数	入園者	団体数	入園者	
大人・小人	169	9,466	265	16,077	186	10,928	620	大人	18,120
								小人	18,351
計	169	9,466	265	16,077	186	10,928	620	36,471	
構成比	27.3%	26.0%	42.7%	44.0%	30.0%	30.0%	100%	100.0%	

⑥ 県外団体入園者

順 位	県 名	人 員	構成比	備 考
1	宮崎県	7,845人	71.8%	
2	福岡県	1,876人	17.2%	
3	熊本県	764人	7.0%	
4	大分県	125人	1.1%	
5	長崎県	77人	0.7%	
6	沖縄県	75人	0.7%	
7	佐賀県	0人	0.0%	
九州以外	東日本(静岡以東)	166人	1.5%	
	西日本(愛知以西)	0人	0.0%	
計		10,928人	100%	

(2) 駐車場の売札及び駐車場の管理業務

① 駐車場利用台数及び使用料

区 分	利 用 台 数	使 用 料
大型車(1台・400円)	1,637台	654,800円
小型車(1台・200円)	117,014台	23,402,800円
合 計	118,651台	24,057,600円

② 県外からの駐車台数内訳(ナンバープレートによる区分)

区 分	大 型	小 型	合 計	構成比(%)
市内・県内	1,226台	89,591台	90,817台	76.5%
宮崎県	297台	9,729台	10,026台	8.4%
熊本県	56台	6,612台	6,668台	5.6%
福岡県	45台	5,015台	5,060台	4.3%
大分県	7台	1,205台	1,212台	1.0%
長崎県	5台	890台	895台	0.8%
佐賀県	1台	706台	707台	0.6%
沖縄県	0台	123台	123台	0.1%
西日本(愛知以西)	0台	1,678台	1,678台	1.4%
東日本(静岡以東)	0台	1,465台	1,465台	1.2%
合計	1,637台	117,014台	118,651台	100.0%

(3) 遊園地の運営業務

① 大型遊具使用券の売札

普通券		回数券		金 額 計 (大型遊具収入額)
枚 数	金 額 (100円)	冊 数 (1冊11枚綴り)	金 額 (1冊1,000円)	
187,280枚	18,728,000円	27,655冊	27,655,000円	46,383,000円

② 遊具収入額

大型遊具収入額	小 遊 具		合 計
	利用人数	収入額	
46,383,000円	56,701人	4,647,800円	51,030,800円

③ 大型遊具の利用状況

機 種	利 用 枚 数	機 種	利 用 枚 数
飛行塔	109,578枚	観覧車	75,767枚
メリーゴーランド	100,180枚	ゴーカート	53,525枚
チェーンタワー	78,236枚	ミラーハウス	51,328枚
		合 計	468,614枚



飛行塔



メリーゴーランド



チェーンタワー



観覧車



ゴーカート



ミラーハウス

④ 大型遊具等自主点検

月例点検: 日常点検で点検できない箇所を重点的に毎月1回実施

定期点検: 繁忙期に備えて、グリスアップ等を年3回(4月、7月、12月)実施

機 種	月例点検	定期点検
飛行塔	毎月1回(実施)	年3回(4月、7月、12月)
メリーゴーランド		
チェーンタワー		
観覧車		
ゴーカート		
ミラーハウス		
メロディーペット	/	
バッテリーカー		
小遊具		

⑤ 大型遊具法定点検

実施日	機 種	業者名
6月4日(木) 6月5日(金)	・飛行塔 ・観覧車	泉陽興業(株)
7月2日(木)	・メリーゴーランド ・チェーンタワー	サノヤス・ライド(株)

⑥ 業者による大型遊具の修繕内容

実施日	機 種	業者名	修繕内容
6月 5日(金)	飛行塔	泉陽興業(株)	高圧ホース交換
2月17日(水)			ロータリージョイント交換
6月24日(水)	チェーンタワー	サノヤス・ライド(株)	補助ワイヤー交換
			ワイヤー交換
			シンプル交換
			ワイヤークリップ交換
7月 3日(金)	メリーゴーランド		屋根テント張替え

⑦ 安全対策 (緊急時における対応訓練)

実 施 日	講習内容	参加人数
6月 6日(土)	飛行塔の停電時対応訓練	11人
12月 5日(土)		11人
6月13日(土)	観覧車の停電時対応訓練	11人
12月12日(土)		11人
2月20日(土)	AED自主講習	9人

⑧ 他団体からの当公園遊園地視察(研修)

霧島市にある城山公園の指定管理者として指定された霧島市シルバー人材センターより、当公園のゴーカート・観覧車の管理方法等について視察研修の依頼があり、対応いたしました。

日時:2月22日(月) 10時~12時

人数:5人

内容:基本的な管理・接客等の対応及び遊具の点検・整備等について

⑨ 特記事項

ア. ゴーカート車両納車について

ゴーカート車両が老朽化していたため、新車2台(1人乗り・2人乗り)を納車しました。

納車日:10月15日(木)



1人乗り



2人乗り

イ. 遊園地休養広場のテント天幕の交換について

経年劣化により一部破損等があったため、テント天幕2張りを新しく交換しました。

交換日:11月21日(土)



旧天幕



新天幕

ウ. ゴーカートコース周囲の樹木剪定について

コース内に樹木の枝が伸び、コケが生えたり枯枝が落下する恐れがあったため、枝の伐採を行いました。

実施日:9月26日(土)~12月20日(日)



伐採作業中



伐採後

エ. ゴーカートの案内看板設置について

利用者入口の案内看板が老朽化していたため、新しく設置しました。

設置日:12月28日(月)



旧看板



新看板

オ. ゴーカート発着所の回転灯設置について

コース終了地点の注意喚起のため、回転灯(2箇所)を設置しました。

設置日:1月19日(火)



2人乗りコース



1人乗りコース

カ. 芝生広場のコンクリートブロック設置について

芝生広場の枕木が腐食し危険だったため、枕木を撤去しブロックを設置しました。

設置日:2月25日(木)~3月4日(金)



枕木の腐食状況



コンクリートブロック設置

キ. チェーンタワー入口の人工芝について

砂流失防止用に設置している人工芝が経年劣化により破損していたため、人工芝の張り替えを行いました。

設置日:3月2日(水)



破損の状況



人工芝張り替え

ク. 観覧車近くの外灯修繕について

使用不能な外灯を撤去し、施設整備に伴い不要になった外灯を設置しました。

修繕日:3月27日(日)



劣化により使用不能な外灯



整備し設置した外灯

(4) 花壇等管理

花壇、草刈、低木剪定等の管理を行い、園内の美化に努めました。



花壇管理



草刈作業

(5) 清掃業務

園路、トイレ、広場等の清掃及び除草作業を行い、園内の美化に努めました。

(6) 施設修繕業務

平成27年度から施設修繕業務が公社の受託業務となり、公社職員により施設の不具合等の修繕を行い、管理運営がスムーズに行えるように努めました。

(7) 飼育展示係業務

① 毎日開催イベント

No.	実施日	内 容
1	毎日	ペンギンのお食事タイム
2	毎日	マントビビのえさやり

② 春の動物公園まつり 平成27年3月8日(日)～4月5日(日)

1	4月3日(金)	動物たちのお食事ライブ
2	4月4日(土)	好きな動物にエサをあげよう
3	4月4日(土)	ゾウのお部屋を見てみよう

③ 動物公園こどもまつり 平成27年4月18日(土)～5月6日(水)

1	4月18日(土)～4月19日(日) 5月3日(日)～5月6日(水)	好きな動物にエサをあげよう
2	4月18日(土)～5月6日(水)	動物の赤ちゃんパネル写真展
3	4月25日(土)～4月26日(日)	動物たちのお食事ライブ
4	4月25日(土)～4月26日(日) 4月29日(水)	ゾウのターゲットトレーニング公開
5	5月3日(日)～5月6日(水)	動物のこども紹介

④ 秋の動物公園まつり 平成27年9月5日(土)～10月12日(月)

1	9月5日(土)～10月12日(月)	コアラの赤ちゃん(2頭)名前募集
2	9月5日(土)、9月12日(土) 9月19日(土)～9月23日(水) 9月26日(土)、10月3日(土) 10月10日(土)	好きな動物にエサをあげよう
3	9月6日(日)、9月13日(日) 9月20日(日)、9月27日(日) 10月4日(日)	動物たちのお食事ライブ
4	9月20日(日)	巣箱作り教室 13組45名参加
5	9月20日(日)～9月21日(月)	レッサーパンダデーイベント
6	9月21日(月)	長寿動物をお祝いしよう ホオジロテナガザル、ビントロング等6種 30名参加
7	9月22日(火)～9月23日(水)	世界サイの日イベント
8	9月23日(水)	動物愛護児童作文入賞者表彰式
9	9月23日(水)	動物慰霊祭
10	9月23日(水)	一日園長 平川小6年生 嶺山和歩さん
11	9月23日(水)	夏休み動物スケッチ大会入賞者表彰式
12	9月26日(土)、10月3日(土)	動物の鳴き声クイズ大会
13	10月11日(日)～10月12日(月)	動物公園ふしぎ探検隊 11日20名、12日27名参加
14	10月31日(土)～11月1日(日)	計量の日イベント

⑤ 動物公園お正月まつり 平成28年1月2日(土)～1月5日(火)

No.	実施日	内 容
1	1月2日(土)～1月3日(日)	干支の動物(サル)に関するクイズ大会
2	1月2日(土)～1月3日(日)	オリジナルカレンダープレゼント
3	1月2日(土)～1月3日(日)	干支の動物(サル)のワンポイントガイド
4	1月2日(土)～1月31日(日)	干支の動物(サル)のパネル展
5	1月2日(土)～1月31日(日)	好きな動物に年賀状を出そう 年賀状掲示
6	1月2日(土) 1月4日(月)～1月5日(火)	好きな動物にエサをあげよう
7	1月2日(土) 1月4日(月)～1月5日(火)	平川動物公園オリジナルお守りプレゼント

⑥ 春の動物公園まつり 平成28年3月12日(土)～4月10日(日)

1	3月12日(土)、3月26日(土)	ゾウのお部屋を見てみよう
2	3月12日(土)、3月21日(月)	動物飼育体験教室 12日13組39名、21日12組34名参加
3	3月12日(土)～3月13日(日)	野鳥観察会
4	3月12日(土)、3月14日(月) 3月28日(月)	ゾウのターゲットトレーニング
5	3月12日(土)、3月19日(土) 3月26日(土)	動物のお食事ライブ
6	3月13日(日)、3月20日(日) 3月21日(月)、3月27日(日)	好きな動物にエサをあげよう

⑦ その他イベント

1	4月11日(土)～4月12日(日)	ヒツジの毛刈りクイズ
2	4月18日(土)	入園者2400万人達成セレモニー
3	4月19日(日)	飼育の日イベント
4	4月20日(月)	チンパンジー舎・オーストラリアゾーン リニューアルオープンセレモニー
5	4月25日(土)	ペンギンの日イベント
6	4月27日(月)	国際バクの日イベント
7	4月28日(火)	ゾウの日イベント
8	5月9日(土)～5月10日(日)	錦江湾公園はなまつり 臨時タッチングコーナー開設
9	5月23日(土)	世界カメの日 記念イベント
10	6月6日(土)～6月7日(日)	歯と口の健康週間イベント
11	7月4日(土)～7月5日(日) 7月7日(火)	竹の日イベント
12	7月17日(金)	ホッキョクグマに氷のプレゼント開始
13	7月19日(日)	カバ車公開
14	7月19日(日)	ホッキョクグマ氷贈呈式
15	7月19日(日)	テンドーナイト 18時～20時 364名参加
16	7月19日(日)～7月20日(月)	サルのお面を作ろう!

No.	実施日	内 容
17	7月25日(土)	科学の祭典 参加(市立科学館)
18	7月25日(土)～8月31日(月)	ビントロングまつり
19	8月1日(土)、8月8日(土) 8月14日(金)、8月15日(土) 8月22日(土)、8月29日(土)	夜間開園
20	8月9日(日)	粘土でカピバラを作ろう！ 33名参加
21	8月19日(水)～8月20日(木)	サマースクール 19日62名、20日35名参加
22	8月23日(日)	羊毛を使った工作教室
23	9月5日(土)～9月6日(日)	錦江湾潮風フェスタ タッチングコーナー開設
24	9月9日(水)	七夕の願い事をかなえよう 福平保育園 33名
25	10月4日(日)	チンパンジーの日イベント
26	10月24日(土)	国際テナガザルデーイベント
27	10月25日(日)	コアラ命名式
28	11月21日(土)	レッサーパンダ(シュンペイ)のお別れ会イベント
29	11月23日(月)、12月23日(水)	大人のための飼育体験教室 11月23日25名、12月23日28名
30	12月5日(土)～12月20日(日)	クリスマスZOOプレゼントクイズラリー
31	12月19日(土)～12月20日(日) 12月23日(水)	カピバラプールに柚子投入(午前中のみ)
32	12月26日(土)	ヒツジからサルへバトンタッチ！ 干支の交代式
33	1月30日(土)～1月31日(日) 2月3日(水)	節分イベント
34	2月11日(木)	思い出作りイベント 9家族25名参加
35	2月13日(土)～14日(日) 3月13日(日)～14日(月)	エミューのお守りプレゼント



ヒツジの毛刈りクイズ



世界カメの日



歯と口の健康週間イベント



サマースクール



七夕の願い事をかなえよう



大人のための飼育体験教室

⑧ 動物に関する特記事項

No.	実施日	内 容
1	4月13日(月)	チンパンジーオス2頭 新チンパンジー舎へ移動
2	4月22日(水)	ビントロング1頭 搬出(BL) 茶臼山動物園
3	5月18日(月)	チンパンジー屋外展示開始
4	6月1日(月)	ヤブイヌ展示開始
5	6月16日(火)	コアラの赤ちゃん出袋(コロン)
6	7月14日(火)	チンパンジー2頭 搬入(BL) 到津の森公園
7	7月16日(木)	コアラの赤ちゃん出袋(ユメ)
8	8月3日(月)	コシジロヤマドリ2羽 受贈 千葉県のブリーダーより
9	8月28日(金)	レッサーパンダ1頭 搬出(BL) 羽村市動物公園
10	10月2日(金)	オジロワシ1羽 搬入(保護個体の移管) 釧路市猛禽類医学研究所
11	10月17日(土)	コアラの名前選定委員会開催 (オス:コロン、メス:ユメに決定)
12	10月24日(土)	ビントロングの赤ちゃん公開
13	11月2日(月)	ホワイトタイガー出産 5頭(うち3頭死亡)
14	11月26日(木)	レッサーパンダ1頭 搬出 富士サファリパーク
15	12月1日(火)	コブラミンゴ1羽 搬出 宮崎市フェニックス自然動物園
16	12月1日(火)	ショウジョウトキ2羽 搬入 宮崎市フェニックス自然動物園
17	12月10日(木)	リュウキュウコノハズク1羽 保護個体搬入 奄美大島
18	1月21日(木)	アライグマ1頭 飼育展示場より脱出
19	1月25日(月)	脱出したアライグマ 発見・捕獲
20	2月5日(金)	アマミノクロウサギ1頭搬入(保護個体の移管)徳之島より
21	2月7日(日)	オグロプレリードッグ5頭 受贈搬入 九十九島動植物園
22	2月9日(火)	ジェフロイクモザル1頭 交換搬出 ときわ動物園
23	2月9日(火)	ニホンザル1頭 交換搬入 ときわ動物園
24	2月15日(月)	ホワイトタイガー2頭 搬出(コアラと交換予定) オーストラリアドリームワールド
25	3月18日(金)	ルリカケス2羽 受贈搬入 上野動物園
26	3月29日(火)	トカラヤギ3頭 BL貸出 熊本市動植物園
27	3月29日(火)	ヒツジ1頭、キンカジュウ1頭 交換搬出
28	3月29日(火)	エミュー2頭、マタコミツオビアルマジロ1頭 交換搬入
29	3月31日(木)	ボリビアリスザル1頭 交換搬入 姫路市立動物園



コアラの赤ちゃん出袋



ビントロングの赤ちゃん公開



ルリカケス2羽 受贈搬入

⑨ 来園者対応

No.	実施日	内 容	人数
1	4月17日(金)	加世田常潤高校 ゾウについての講話と施設見学	99名
2	5月1日(金)	東市来中学校 ゾウ飼育の講話・ゾウ舎見学	105名
3	5月16日(土)	鹿児島大学博物館実習見学 病院・カバ舎見学	10名
4	5月19日(火)	南高校生 レッサーパンダ飼育についての講話	7名
5	5月22日(金)	福平小学校 清掃ボランティア	130名
6	5月27日(水)	伊佐やまの小学校 バク・カピバラについての講話	13名
7	5月27日(水)	中央めいゆう会 視察研修	16名
8	6月5日(金)	明和小学校 総合的な学習の時間調査	2名
9	6月16日(火)	クカキッズイングリッシュハウス植樹イベントの一環で 臨時タッチングコーナー対応	35名
10	6月16日(火)	鹿児島大学獣医学科 獣医臨床繁殖学講義	30名
12	7月21日(火)	樟南高校 訪問調査	2名
13	8月4日(火)	環境未来館イベント 鳥の羽の不思議ほか	14名
14	8月7日(金)	アダプテッドスポーツかみや アマゾンの動物ビンゴカード配布	80名
15	9月12日(土)	環境未来館イベント ヤギとの触れ合いほか	14名
16	9月15日(火)	福岡県春日中学校 ゾウ舎バックヤードツアー	80名
17	9月15日(火)	福岡県那珂川北中学校 は虫類夜行性館バックヤードツアー	19名
18	9月17日(木)	福岡県那珂川南中学校 ゾウ舎バックヤードツアー	40名
19	9月28日(月)	福岡県二日市中学校 ゾウ舎バックヤードツアー	42名
20	10月1日(木)	西伊敷小学校 獣医のお話	57名
21	10月7日(水)	霧島市立横川保育園 ラマに寄付人参のエサやり体験	19名
22	10月14日(水)	福平小学校 生活科授業	171名
23	10月16日(金)	福平小学校 総合的な学習	146名
24	10月17日(土)	名山小学校日本語教室 ゾウ舎バックヤードツアー	39名
25	10月22日(木)	延岡市立北川小学校 ゾウのエサやり体験	31名
26	10月23日(金)	日当山小学校 獣医のお話	125名
27	10月28日(水)	石谷小学校 動物のお話	80名
28	11月12日(木)	鹿児島キャリアデザイン専門学校 病院・カバ舎バックヤードツアー	41名
29	11月15日(日)	東京動物園友の会見学会	28名
30	11月24日(火)	NPO法人鹿児島市視覚障害者協会来園 動物との触れ合い体験ほか	24名
31	11月26日(木)	福岡県春日西中学校 ゾウ舎バックヤードツアー	40名
32	2月8日(月)	影原保育園 ゾウ舎バックヤードツアー	44名
33	3月2日(水)	可愛幼稚園 ゾウへサトウキビ寄贈	25名
34	3月5日(土)	清水ヶ丘児童クラブ ゾウ舎等バックヤードツアー	23名
35	3月8日(火)	枕崎市立桜山中学校 動物と飼育についての講話	24名
36	3月10日(木)	子ども家庭支援センターみらい 動物の親子見学	13名

⑩ インターンシップ・職場体験学習等

No.	実施日	内 容	人数
1	5月12日(火)～5月14日(木)	明和中学校	4名
2	5月15日(金)～5月21日(木)	福岡ECO動物海洋専門学校	1名
3	5月19日(火)～5月21日(木)	東谷山中学校	3名
4	5月26日(火)～5月28日(木)	喜入中学校	4名
5	6月27日(土)、7月4日(土) 7月11日(土)、7月18日(土)	鹿児島大学	1名
6	7月22日(水)～7月24日(金)	和田中学校(教諭)	1名
7	7月27日(月)～7月29日(水)	福平中学校(教諭)	1名
8	8月1日(土)～8月5日(水)	九州動物学院	1名
9	8月6日(木)～8月9日(日)	福岡ECO動物海洋専門学校	1名
10	8月10日(月)～8月14日(金)	鹿児島大学	1名
11	8月17日(月)～8月20日(木)	福岡ECO動物海洋専門学校	1名
12	8月24日(月)～9月4日(金)	宮崎大学	1名
13	9月6日(日)～9月8日(火)	鹿児島大学	3名
14	9月7日(月)～9月18日(金)	宮崎大学	1名
15	9月9日(水)～9月11日(金)	桜ヶ丘中学校	4名
16	9月12日(土)～9月14日(月)	鹿児島大学	2名
17	10月15日(木)～10月16日(金)	錫山中学校	3名
18	10月19日(月)～10月23日(金)	市来農芸高校	1名
19	10月20日(火)～10月22日(木)	指宿商業高校	2名
20	10月21日(水)～11月19日(木)	東京専門学校	2名
21	11月5日(木)～11月6日(金)	附属中学校	4名
22	11月10日(火)～11月12日(木)	鹿児島工業高校	2名
23	11月16日(月)～11月18日(水)	鹿児島薩南工業高校	1名
24	12月20日(日)～12月22日(火)	鹿児島大学	4名
25	1月6日(水)～1月18日(月)	神戸動植物環境専門学校	1名
26	1月19日(火)～1月22日(金)	武中学校	3名
27	2月3日(水)～2月5日(金)	和田中学校	4名
28	2月16日(火)～2月18日(木)	天保山中学校	3名
29	3月7日(月)～3月11日(金)	鹿児島大学	1名
30	3月14日(月)～3月18日(金)	宮崎ペットワールド専門学校	1名
31	3月23日(水)～4月5日(火)	東京農業大学	1名

⑪ 講師派遣

No.	実施日	内 容
1	4月28日(火)	甲南高校「職業についての講話」
2	6月27日(土)	城南児童センター「動物飼育に関する講話」
3	7月10日(金)	鹿児島市南部親子つどいの広場にっこりん「動物のお話」
4	7月30日(木)	荒田児童クラブ「動物のお話」
5	9月16日(水)	鹿児島市リボン館「教えて飼育員さん」
6	11月25日(水)	鹿児島大学獣医学部「獣医キャリア形成論」
7	12月1日(火)	石谷小学校「動物の赤ちゃん」
8	1月28日(木)	吉野中学校「職業講話」
9	2月3日(水)	吉野中学校「職業講話」

⑫ 市政出前トーク

No.	実施日	内 容
1	5月10日(日)	鴨池地区退職校長会
2	5月25日(月)	松浦地域お達者クラブ
3	6月3日(水)	希望ヶ丘お達者クラブ
4	6月19日(金)	本城お達者クラブ
5	7月1日(水)	大竜お達者クラブ
6	7月14日(火)	つくし会お達者クラブ
7	7月23日(木)	さわやか小原お達者クラブ・児童クラブ
8	8月11日(火)	森山団地ふれあいお達者クラブ
9	8月17日(月)	三和町児童クラブ
10	9月16日(水)	坂之上東前お達者クラブ
11	10月5日(月)	若葉町ふれあいお達者クラブ
12	10月15日(木)	桜島武いつもんそお達者クラブ
13	10月21日(水)	紫苑会お達者クラブ
14	11月17日(火)	坂之上ひまわり会お達者クラブ
15	11月19日(木)	光山あけぼのお達者クラブ
16	1月22日(金)	荒田一丁目お達者クラブ
17	2月19日(金)	慈眼寺寿光園同好会
18	2月22日(月)	田上台西天神お達者クラブ
19	3月9日(水)	鴨池新町仲良しクラブ

⑬ 飼育係のお話

No.	実施日	内容
1	4月26日(日)	バク
2	5月24日(日)	カワウソ
3	6月28日(日)	チンパンジー
4	7月26日(日)	フラミンゴ
5	8月23日(日)	アマゾンの動物
6	9月27日(日)	コアラ
7	10月25日(日)	テナガザル
8	11月22日(日)	ヒツジのお話しとクリスマスオーナメント作り
9	12月27日(日)	干支の交代式(ヒツジとサルのお話)
10	2月7日(日)	ニホンザル
11	2月28日(日)	エミュー
12	3月27日(日)	クジャク



カワウソのお話



チンパンジーのお話



フラミンゴのお話



アマゾンの動物のお話



干支の交代式のお話



クジャクのお話

⑭ その他

1	6月20日(土)	臨時タッチングコーナー再開
2	8月25日(火)	台風15号通過 午前中閉園 園内復旧作業
3	1月8日(金)	九州・沖縄ブロック事務主任者会議 動物公園視察
4	1月24日(日)	積雪のため閉園 26日まで
5	2月11日(木)	動物脱出訓練

(8) 飼育動物に関する事項

① 飼育動物数

ア. 平成27年4月1日現在飼育動物数

種別	種類	点数
ほ乳類	83種	538点
鳥類	44種	399点
は虫類	14種	30点
計	141種	967点

イ. 平成28年3月31日現在飼育動物数

種別	種類	点数
ほ乳類	79種	557点
鳥類	41種	389点
は虫類	13種	26点
計	133種	972点

② 繁殖動物

No.	区分	目	動物種	繁殖数	完全育成数	6ヶ月齢未満	飼育区分
1	哺乳類	有袋目	コアラ	2	2		自然
2			アカカンガルー	4	4		自然
3			エジプトルーセットオオコウモリ	28	15	7	自然
4		霊長目	ボリビアリスザル	1	0	0	自然
5			アビシニアコロブス	1	1		自然
6			マントヒヒ	7	4	2	自然
7		食肉目	ホンドタヌキ	5	0	0	自然
8			キンカジュウ	1		1	自然
9			ビントロング	3	3		自然
10			トラ(白変種)	5		2	人工
11		偶蹄目	ラマ	2	2		自然
12			マゲシカ	11	3		自然
13			ハナジカ	10	8		自然
14			トカラヤギ	10	10		自然
15			ヒツジ(サフォーク種)	7	7		自然
16		齧歯目	テンジクネズミ	7		7	自然
17		ウサギ目	カイウサギ	4	0	3	自然
18	鳥類	ペンギン目	フンボルトペンギン	2	1	0	自然
19		フラミンゴ目	ヨーロッパフラミンゴ	1	1		人工
20		キジ目	セキショクヤケイ	13	9	1	人工
21			インドクジャク	2	0	0	自然
22			コジュケイ	14	8	0	自然
23			アネハヅル	1	0	0	自然
計				141	78	23	

※有袋目:平成27年度に出囊した個体

完全育成数:6ヶ月齢以上に達した個体

6ヶ月齢未満:H28年3月31日現在

人工繁殖:人工孵化・育雛・保育した個体

③ 死亡動物

No.	区分	目	動物種	死亡数	
1	哺乳類	有袋目	コアラ	1	
2			アカカンガルー	2	
3		翼手目	インドオオコウモリ	1	
4			エジプトルーセットオオコウモリ	9	
5		霊長目	ワオキツネザル	2	
6			エリマキキツネザル	1	
7			ジェフロイクモザル	1	
8			コモンリスザル	1	
9			ボリビアリスザル	1	
10			ワタボウシパンシエ	1	
11			ホンドザル	1	
12			マントヒヒ	2	
13			シロテテナガザル	1	
14			食肉目	シンリンオオカミ	1
15				ヒマラヤグマ	1
16		ピューマ		1	
17		ボブキャット		1	
18		クロヒョウ		1	
19		偶蹄目	ダマジカ	2	
20			ニホンジカ	1	
21			マゲシカ	3	
22			ハナジカ	2	
23			バーバリーシープ	1	
24			トカラヤギ	1	
25		齧歯目	オグロプレリードッグ	2	
26			キュウシュウムササビ	2	
27			シマリス	1	
28			カピバラ	1	
29			アフリカタテガミヤマアラシ	1	
30			テンジクネズミ	2	
31			マーラ	3	
32	鳥類	ダチョウ科	ダチョウ	1	
33		エミュー科	エミュー	1	
34		ペンギン科	フンボルトペンギン	2	
35		トキ科	ショウジョウトキ	4	
36		フラミンゴ科	ヨーロッパフラミンゴ	3	
37		ガンカモ科	オシドリ	2	
38			エジプトガン	1	
39			ガチョウ	1	
40			ツクシガモ	3	
41		ハヤブサ科	ハヤブサ	1	
42		キジ科	コジュケイ	2	
43			セキショクヤケイ	14	
44		ツル科	ソデグロヅル	1	
45		ヒインコ科	ゴシキセイガイインコ	2	
46			フトムネアカゴシキセイガイインコ	1	
47			ナナクサインコ	5	
48		は虫類	ヌマガメ科	ミシシッピアカミミガメ	1
49	リクガメ科		インドホシガメ	1	
50	ボア科		アフリカニシキヘビ	1	
51	イエヘビ科		チャイロイエヘビ	1	
計				99	

④ 搬出動物 (23個体)

No.	動物種	条件	搬出先	備考
1	キンカजू♀	交換(出)	川原鳥獣	エミュー♂♀・アルマジロ♂と交換
2	ジェフロイクモザル♀	交換(出)	ときわ動物園	ホンドザル♀と交換
3	トカラヤギ♂♀2	交換(出)	海の中道どうぶつの森	ボリビアリスザル♀と交換
3	トラ(白変種)♀2	交換(出)	オーストラリアドリームワールド	コアラ♂♀2と交換
4	ヒツジ(サフォーク種)♂	交換(出)	川原鳥獣	コクチョウ♂♀と交換
5	マーラ♂	交換(出)	川原鳥獣	コクチョウ♂♀と交換
6	ラマ♂	交換(出)	川原鳥獣	コクチョウ♂♀と交換
7	インドクジャク♂	譲渡	南さつま市万世小学校	
8	コフラミンゴ性不明	譲渡	宮崎市フェニックス	
9	トカラヤギ♂♀	譲渡	つくみイルカ島	
10	アフリカタテガミヤマアラシ♂	B.L(出)	神戸市立王子動物園	BL契約は平成27年2月26日
11	シセンレッサーパンダ♀	B.L(出)	羽村市動物公園	
12	トカラヤギ♂2	B.L(出)	鹿児島大学	
13	トカラヤギ♂♀2	B.L(出)	熊本市動植物園	
14	ビントロング♂	B.L(出)	茶臼山動物園	BL契約は平成27年2月28日
15	シセンレッサーパンダ♂	B.L返納(出)	富士サファリパーク	千葉市帰属

⑤ 搬入動物 (32個体)

No.	動物種	条件	搬入元	備考
1	エミュー♂♀	交換(入)	川原鳥獣	キンカजू♀・ビントロング♂♀と交換
2	コクチョウ♂♀	交換(入)	川原鳥獣	マーラ♂・ラマ♂・ヒツジ♂と交換
3	ボリビアリスザル♀	交換(入)	海の中道動物の森	トカラヤギ♂♀2と交換
4	ボリビアリスザル♂	交換(入)	姫路市立動物園	福岡市のアフリカタテガミヤマアラシ♂と交換
5	ホンドザル♀	交換(入)	ときわ動物園	ジェフロイクモザル♀と交換
6	マタコミツオビアルマジロ♂	交換(入)	川原鳥獣	キンカजू♀・ビントロング♂♀と交換
7	ミーアキャット♂	交換(入)	有竹鳥獣	ベネットワラビー♂♀と交換
8	オグロプレリードッグ♂3♀2	受贈	佐世保市九十九島動植物園	
9	コシジロヤマドリ♂♀	受贈	個人ブリーダー	
10	ジョウジョウトキ♂1性不明1	受贈	宮崎市フェニックス	
11	ルリカケス♂♀	受贈	上野動物園	
12	ニシチンパンジー♀2	B.L(入)	到津の森	
13	ヤブイヌ♂2	B.L(入)	京都市動物園	帰属横浜市
14	アマミノクロウサギ♀	保護	奄美大島	保護個体の移管
15	アライグマ♀2	搬入		
16	オジロワシ♀	保護	猛禽類医学研究所	保護個体の移管
17	リュウキュウコノハズク♂♀2	保護	奄美大島	保護個体の移管
18	ルリカケス♂	保護	奄美大島	保護個体の移管

⑥ ブリーディングローン【貸出】一覧表（平成28年3月31日現在）

No.	動物種	B.L数	契約年月日	貸出相手
1	フンボルトペンギン	4	平成12年7月27日	旭川市旭山動物園
2	エリマキキツネザル	1	平成14年9月27日	静岡市立日本平動物園
3	キンカジュ	1	平成17年12月8日	神戸市立王子動物園
4	ブラジルバク	1	平成22年6月12日	長崎バイオパーク
5	アビシニアコロブス	1	平成23年4月4日	千葉市動物園
6	キンカジュ	1	平成23年9月21日	広島市安佐動物園
7	アフリカタテガミヤマアラシ	1	平成25年7月9日	福岡市動物園
8	コアラ	1	平成25年10月1日	神戸市立王子動物園
9	アビシニアコロブス	1	平成25年10月25日	東武動物公園
10	ラマ	1	平成25年3月24日	大牟田市動物園
11	トラ(白変種)	1	平成26年4月25日	アドベンチャーワールド
12	トラ(白変種)	1	平成26年4月25日	姫路セントラルパーク
13	ラマ	1	平成26年7月7日	神戸市立王子動物園
14	クロヒョウ	1	平成26年9月30日	浜松市動物園
15	コアラ	1	平成27年2月17日	横浜市立金沢動物園
16	アフリカタテガミヤマアラシ	1	平成27年2月26日	神戸市立王子動物園
17	ビントロング	1	平成27年2月28日	長野市茶白山動物園
18	シセンレッサーパンダ	1	平成27年7月15日	羽村市動物園
19	トカラヤギ	2	平成27年10月6日	鹿児島大学農学部
20	トカラヤギ	3	平成28年3月1日	熊本市動植物園

⑦ ブリーディングローン【借受】一覧表（平成28年3月31日現在）

No.	動物種	B.L数	契約年月日	借受相手
1	チンパンジー	1	平成7年4月1日	札幌市旭山動物園
2	ダンチョウ	1	平成18年10月30日	恩賜上野動物園
3	カバ	1	平成22年2月11日	長崎バイオパーク
4	ワタボウシパンシエ	1	平成22年12月17日	京都大学霊長類研究所
5	オグロゾル	1	平成22年10月26日	恩賜上野動物園
6	シセンレッサーパンダ	1	平成23年2月7日	千葉市動物公園
7	ブラジルバク	1	平成24年8月6日	伊豆シャボテン公園
8	ヒガシクロサイ	1	平成24年11月14日	日立市かみね動物園
9	シセンレッサーパンダ	1	平成25年4月28日	鯖江市西山動物園
10	オグロゾル	1	平成25年9月9日	釧路市動物園
11	コアラ	1	平成25年11月5日	神戸市立王子動物園
12	ボルネオオランウータン	1	平成25年12月20日	東京都多摩動物公園
13	ベンガルヤマネコ	1	平成26年4月25日	恩賜上野動物園
14	ジャガー(黒変種)	1	平成26年5月22日	浜松市動物園
15	マンドリル	1	平成26年11月20日	日本モンキーセンター
16	フサオマキザル	3	平成26年11月20日	日本モンキーセンター
17	ポリビアリスザル	2	平成26年11月20日	日本モンキーセンター
18	アビシニアコロブス	1	平成26年11月20日	日本モンキーセンター
19	ヤブイヌ	2	平成27年4月19日	横浜市緑の協会
20	チンパンジー	2	平成27年4月19日	到津の森公園

2. かごしま健康の森公園指定管理者事業

管理運営(受付・案内等)・使用料収納事務、安全対策、利用促進事業、施設・設備の維持管理業務、プール指導業務、清掃業務及び花壇・樹木・芝生・法面の維持管理業務を実施しました。

平成26年度からの新たな指定管理者として2年目となり、これまでの指定管理者としての実績をふまえ特に安全対策と利用促進事業を重点的に取り組みました。

年間入園者数は、841,700人、有料施設利用者数192,608人(無料利用者90,812人)となり、取扱収納金は23,127,890円となりました。

(1) 受付案内・使用料収納業務

①月別入園者数

月	月別入園者数	構成比
4	73,300人	9%
5	85,100人	10%
6	49,800人	6%
7	64,800人	8%
8	77,700人	9%
9	91,300人	11%
10	81,600人	10%
11	82,300人	10%
12	53,300人	6%
1	33,600人	4%
2	63,300人	7%
3	85,600人	10%
合計	841,700人	100%

②入園者数年度別推移

年度(平成)	入園者数	前年度比	備考
27年度	841,700人	13%	空調工事のためプール休止(H28.1.3～H28.1.30)
26年度	744,000人	-15%	プール改修工事のためプール休止(H26.12.1～H27.3.13)
25年度	875,600人	-3%	
24年度	903,500人	7%	
23年度	848,200人	1%	
22年度	837,200人	5%	
21年度	796,900人	-1%	
20年度	803,700人	-9%	天井改修工事のためプール休止(H20.12.2～H21.3.19)
19年度	882,500人	-3%	
18年度	856,200人	-1%	
17年度	861,500人	-3%	
16年度	892,300人	—	

③月別有料施設使用料

単位:円

月	プール	体育館	テニスコート	運動広場	計
4	942,700	270,930	331,650	62,250	1,607,530
5	1,183,800	289,290	334,050	69,600	1,876,740
6	1,443,100	249,000	158,550	58,100	1,908,750
7	3,069,600	244,790	254,850	1,800	3,571,040
8	4,742,100	334,440	350,400	46,500	5,473,440
9	1,224,100	251,190	334,350	24,700	1,834,340
10	788,700	225,690	379,500	0	1,393,890
11	702,300	250,260	325,050	21,600	1,299,210
12	524,200	215,430	297,900	11,700	1,049,230
1	6,000	210,970	272,100	36,800	525,870
2	605,400	248,270	309,450	50,400	1,213,520
3	623,700	321,280	365,850	63,500	1,374,330
合計	15,855,700	3,111,540	3,713,700	446,950	23,127,890

④年間有料施設・無料施設利用者数

ア. 有料施設

単位:人

種 別	アクアジム・体育館					テニスコート	運動広場	計	構成比	
	プール	バドミントン	卓球	バレーボール他	バスケット					
有料利用者	73,454	55,647	24,283	189	1,717	25,457	11,861	192,608	68.0%	
無料利用者	敬老パス	49,150	1,429	5,407	0	0	1,295	0	57,281	20.2%
	友愛パス	5,300	94	131	0	0	104	0	5,629	2.0%
	障害者手帳	2,194	167	57	0	0	54	0	2,472	0.9%
	療育手帳	772	177	60	0	0	10	0	1,019	0.4%
	同上介護者	12,830	0	0	0	0	0	0	12,830	4.5%
	未就学児	9,139	0	0	0	0	0	0	9,139	3.2%
	体育の日	455	271	171	0	0	127	0	1,024	0.4%
	その他	0	396	0	150	0	32	840	1,418	0.5%
計	79,840	2,534	5,826	150	0	1,622	840	90,812	32.0%	
合 計	153,294	58,181	30,109	339	1,717	27,079	12,701	283,420	100%	

イ. 無料施設

単位:人

種 別	パターゴルフ
合 計	2,408

⑤. 月別有料施設及び無料施設利用者数

単位:人

月	有 料 施 設										無料施設
	プール	バドミントン	卓球	バレーボール	バスケット	体育館その他	テニスコート	運動広場	計	構成比(%)	パターゴルフ
4	3,995 (6,619)	5,292 (99)	2,270 (471)	0 0	78 0	0 0	2,214 (105)	582 (95)	14,431 (7,389)	7% 8%	261
5	5,186 (7,080)	4,983 (159)	2,520 (499)	11 0	157 0	0 0	2,402 (122)	1,092 (130)	16,351 (7,990)	8% 9%	383
6	6,461 (7,667)	4,179 (144)	1,886 (541)	0 0	113 0	0 0	1,183 (40)	1,141 (90)	14,963 (8,482)	8% 9%	85
7	15,191 (10,421)	4,351 (179)	1,977 (542)	10 0	158 0	37 0	2,135 (152)	10 (150)	23,869 (11,444)	12% 13%	65
8	24,629 (10,145)	6,165 (126)	2,983 (439)	0 0	171 0	0 (150)	2,522 (105)	676 (90)	37,146 (11,055)	19% 12%	173
9	5,229 (6,151)	4,236 (212)	1,855 (472)	0 0	60 0	0 0	2,376 (141)	362 (60)	14,118 (7,036)	7% 8%	235
10	3,042 (6,936)	3,840 (453)	1,394 (667)	0 0	90 0	0 0	2,389 (319)	0 0	10,755 (8,375)	6% 9%	216
11	2,756 (6,624)	4,631 (437)	1,671 (498)	4 0	114 0	0 0	2,102 (139)	2,610 0	13,888 (7,698)	7% 8%	225
12	2,057 (6,149)	4,028 (327)	1,434 (425)	23 0	123 0	2 0	1,826 (171)	360 0	9,853 (7,072)	5% 8%	140
1	0 0	3,773 (125)	1,591 (338)	26 0	137 0	0 0	1,790 (103)	800 0	8,117 (566)	4% 1%	137
2	2,208 (6,020)	4,007 (151)	1,590 (496)	8 0	226 0	0 0	2,038 (119)	3,352 (100)	13,429 (6,886)	7% 8%	190
3	2,700 (6,028)	6,162 (122)	3,112 (438)	8 0	290 0	60 0	2,480 (106)	876 (125)	15,688 (6,819)	8% 8%	298
計	73,454 (79,840)	55,647 (2,534)	24,283 (5,826)	90 0	1,717 0	99 (150)	25,457 (1,622)	11,861 (840)	192,608 (90,812)	100% 100%	2,408

()は無料者数

(注) ・プール使用料は回数券を含む

- ・プール 水の入替のため休業(9月28日(月)～10月1日(木))
空調工事のため休業(1月3日(日)～1月31日(日))
- ・運動広場 冬芝播種のため使用中止(9月28日(月)～11月14日(土))

(2) 管理運営

①接遇研修

ア. 職員の新規採用時、接遇研修を行いました。

実施日	時間	参加人数
4月1日(水)	10:00～16:00	1人
4月24日(金)	13:00～16:00	1人
6月10日(水)	10:00～15:00	3人
8月3日(月)	10:00～15:00	1人
8月17日(月)	10:00～15:00	1人
11月16日(月)	10:00～15:00	1人
1月15日(金)	10:00～15:00	3人

イ. プール指導員の研修を行いました。

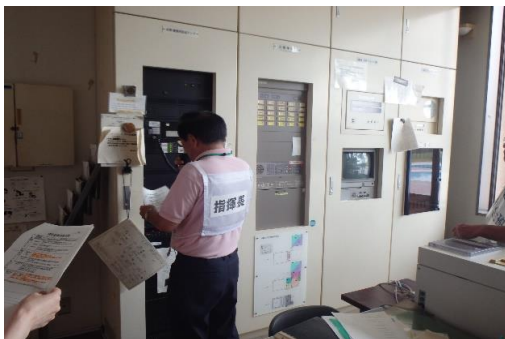
実施日	時間	参加人数
6月19日(金)	13:30～17:00	11人 屋外プール指導員、プール繁忙期対応指導員

②消防訓練

通報、避難誘導、消火、逃げ遅れ者の確認等を盛り込んだ消防訓練を行いました。

ア. 消防自主訓練

実施日	時間	参加人数
7月7日(火)	13:00～13:30	35人 (職員15人、委託業者2人、利用者18人)



消防自主訓練



消防自主訓練

イ. 西消防署伊敷分遣隊立会いの元による消防訓練

実施日	時間	参加人数
2月16日(火)	13:00～14:00	40人 (職員18人、委託業者2人、来園者20人)



西消防署伊敷分遣隊立会の元による消防訓練

③案内板設置

来園者が求める情報を提供するため、各種案内板を設置いたしました。

区 分
カナル付近芝生へのペット類連れ込み禁止案内設置
忘れ物防止案内板設置
公園区域外のお知らせ案内板設置
温泉の成分禁忌症適応症案内板のリニューアル設置
テニスコート利用案内板リニューアル設置
開門及び閉門時間案内板リニューアル設置



カナル付近芝生へのペット類連れ込み禁止案内



忘れ物防止案内板



公園区域外のお知らせ案内板



温泉の成分禁忌症適応症案内板



テニスコート利用案内板



開門及び閉門時間案内板

(3) 安全対策

① プール指導・安全対策

平成18年に起きた埼玉県ふじみ野市のプール事故を教訓に整備した指導マニュアルや設備位置図を基にプール指導や水質管理、設備の安全管理を行いました。

ア. 管理事務所職員による普通救命講習

実施日	時間	講習内容	参加人数
毎月1回(6月と3月を除く)	13:00~13:30	普通救命・AED講習等	延べ115人



AED取扱い自主訓練

イ. 西消防署伊敷分遣隊の指導による普通救命講習

実施日	時間	講習内容	参加人数
6月9日(火)	13:00~14:00	普通救命・AED講習	15人
3月8日(火)	13:00~14:00	普通救命・AED講習	13人



伊敷分遣隊の指導によるAED講習会

②遊具施設の安全対策

市において全面的な点検を実施されましたが、公社は別途、「都市公園における遊具の安全確保に関する指針」に基づき年1回の定期点検(精密点検)を行うとともに毎日巡回点検を行い、不具合個所の早急な対応(修繕)を行いました。

③スズメ蜂駆除・安全対策

専門業者による駆除を実施し刺傷事故の未然防止を図りました。

④プール・温泉施設及び噴水設備の水質管理

遊泳用プールの衛生基準に基づき水質検査を行い水質管理の徹底を図りました。また、検査結果はプール入口に掲示しました。

ア. 毎月1回の定期検査

検査項目 5項目:pH、濁度、有機物等、大腸菌、一般細菌

検査か所 4か所:温泉保養プール、温泉歩行浴プール
温水プール、噴水カナル

イ. 年1回の定期検査

検査項目 2項目:レジオネラ属菌、総トリハロメタン

検査か所 6か所:温泉保養プール、温泉歩行浴プール
温水プール、噴水カナル
ウォーターライダー、屋外プール

ウ. 夏季期間の定期検査

検査項目 5項目:pH、濁度、有機物等、大腸菌、一般細菌

検査か所 2か所:ウォーターライダー、屋外プール

(4) 利用促進事業

前年度実績をふまえ新規事業を企画し、幅広い市民に参加していただけるよう利用促進事業の充実を図りました。また、新聞やラジオなどの情報媒体やホームページ、フェイスブックの活用により案内や情報を強化し、積極的な広報活動に努めました。また、ボランティア活動として「ガーデニングサポーター」や「イベントサポーター」を導入し、市民と協同して身近で親しみのある公園づくりに取り組みました。



子ども走り方教室



冬の工作教室



紅葉めぐりウォーキングウィーク



十五夜親子綱引き&ちびっ子相撲



秋探し工作教室



温泉ウォーキング教室

イベント・教室年間予定表



イベント教室情報

(5) モニタリング実施

①公募によるモニターの委嘱

公募により鹿児島市民へモニターを委嘱し、健康の森公園全般に亘る意見の聴取を実施しました。(年4回実施)

②来園者アンケートの実施(年4回)

利用者(有料及び無料施設利用者)に対し、公園の利用全般について幅広くアンケートを実施し、公園管理に役立てました。

③ご意見箱の設置

ご意見箱を常時設置し利用者からの要望・ご意見等を施設運営の改善に活かしました。

(6) 施設・設備の維持管理業務

建築設備管理業務、プール用ろ過機等保守点検業務、ウォータースライダー保守点検業務、噴水設備保守点検業務等を行い、設備の運転・維持管理等に努めました。

(7) 花壇・樹木・芝生・法面の維持管理業務

1年を通して豊かな花と緑を維持するため計画的に必要な剪定・施肥を行いました。

①花壇、ボタン・シャクヤク園

季節に合わせた花の植付けを行いました。

夏～秋	トレニア、ダリヤ、ポーチュラカ、コスモス、マリーゴールド、サルビア、ペチュニア、ペンタスなど
冬～春	プリムラ、アイスランドポピー、チューリップ、パンジー、リビングストーンデージー、ビオラ、菜の花など



健康の森公園の花々

②芝生・法面

運動広場や多目的広場、法面の芝生について年間を通して計画的な刈込、施肥を行いました。

運動広場・カナル・わんぱく広場については冬芝の播種を行い、1年を通して緑の芝生に覆われた快適なグラウンドの維持に努めました。

また、平成26年度から新たに多目的広場の冬芝仕様が加わり1年を通して緑の芝になり利用者に好評を頂いております。



運動広場芝生保温シート



多目的広場冬芝生の状況

③法面

薬草園出入口周囲の一部が薄暗かった為伐開を行いました。



整備前



整備後

④ガーデニングサポーター活動

花植え体験教室の修了生等がガーデニングサポーターとして、健康の森公園の花壇管理を行いました。

実施日	活動内容
4月15日(水)	年度初め総会
5月9日(土)	維持管理作業
5月20日(水)	初夏の花植え
6月10日(水)	初夏の花植えと維持管理
6月20日(土)	維持管理作業
7月8日(水)	コスモス播種作業
7月25日(土)	維持管理作業



実施日	活動内容
8月5日(水)	活動報告会・竹を使った寄せ植え実技
8月22日(土)	パンジー播種作業
9月9日(水)	維持管理作業
9月26日(土)	維持管理作業
10月7日(水)	スイセン植付け作業
10月24日(土)	維持管理作業



実施日	活動内容
11月11日(水)	活動報告会・果樹の育て方講習
11月28日(土)	ぼたん・しゃくやく園維持管理作業
12月5日(土)	大型バスケット植付け作業
12月19日(土)	盆景の講習と実技
2月10日(水)	大型バスケット植付け作業
3月5日(土)	椎茸菌打ち体験作業
3月16日(水)	維持管理作業



(8) 施設設備の補修

アクアジム建築設備、プール設備、遊具設備は老朽化しており、安全に係るものは優先して補修・安全対策を実施しました。

屋外プールの塗装が経年劣化により剥離していたため、塗装を行い、リニューアルしました。



塗装前



塗装後

(9) 温泉法改正に伴う安全措置

温泉法が改正施行(平成20年8月)され温泉成分の10年毎の分析表示、温泉中の可燃性天然ガスの濃度測定及び災害防止対策が義務付けられました。

①温泉成分分析

定期的な分析が10年毎となったことから次のような対応を行いました。

- ア. 平成21年2月温泉成分の再分析を行いました。
- イ. 平成22年7月温泉成分分析結果を鹿児島市中央保健所へ提出しました。
- ウ. 平成22年8月温泉成分禁忌症適応症が鹿児島市中央保健所から届きました。
- エ. 平成22年8月温泉禁忌症適応症をプール入口に掲示しました。
- オ. 平成27年9月温泉歩行浴プールの温泉の成分禁忌症適応症を、温泉保養プールにリニューアル移設しました。

②ガス分離装置の設置

温泉中の可燃性天然ガス(メタンガス)が基準値を超えたことから、市においてガス分離装置が平成22年3月に設置され、可燃性天然ガスの濃度が基準内となったことから安全が確保されました。

(10) 環境に配慮した取組

平成20年10月に定めた「鹿児島市環境配慮率先行動計画」に基づき環境保全に取り組みました。

健康の森公園独自で行ったもの

- ① プール温度の適正管理 29℃～30℃
冬季期間は保温シートによる放熱防止を行いました。
- ② プールシャワーに太陽熱温水を使用。
- ③ 省エネ・CO2削減
 - ア. 冷暖房の適正管理 室温は、冷房28℃ 暖房19℃
 - イ. 電気使用量の削減
- ④ 最大デマンドの管理(夜間運動広場使用時はカナル照明消灯等)
- ⑤ 落ち葉を堆肥化し園内花壇等に再利用
- ⑥ 雨水タンクを設置し雨水の再利用。

(11) 環境管理事業所認定

「環境管理事業所」として認定されたことから継続的に以下の環境活動に取り組みました。

- ①電気使用量の削減
- ②白灯油使用量の削減
- ③紙使用量の削減
- ④環境対策啓発研修の実施

実施日	時間	参加人数
7月7日(火)	13:30～13:45	18人(委託業者2人含む)
11月24日(火)	13:15～13:30	13人(委託業者2人含む)
3月8日(火)	13:15～13:30	13人(委託業者2人含む)



環境対策啓発研修

⑤ボランティア清掃の実施

実施日	時間	参加人数
5月21日(木)	12:30～13:00	10人(職場体験学習生含む)
2月2日(火)	12:30～13:00	6人(職場体験学習生含む)



ボランティア清掃の実施(かごしま健康の森公園周辺道路)

(12) 平成27年度かごしま健康の森公園利用促進事業実施状況

①教室

開催時期	名 称	内 容	開催場所	参加者 ・受講者等
4月18日(土)	第9回 デジタル一眼レフカメラの 基本講座	季節毎に楽しめる風景や植 物、人などをテーマに自分な りの視点から公園のすばらし さを知っていただくデジタル一 眼レフカメラの基本講座。	管理事務所 会議室 園内撮影場所	10名
9月6日(日)	第10回 デジタル一眼レフカメラの 基本講座			8名
11月29日(日)	第11回 デジタル一眼レフカメラの 基本講座			9名
3月27日(日)	第12回 デジタル一眼レフカメラの 基本講座			9名
5月22日(金)	第3回 骨盤体操&ストレッチ教室	骨盤の歪みからくる体の不調 を取り除くため、自分の体を知 り骨盤体操で歪みを整える方 法を学ぶ。	体育館	17名
11月28日(土)	第4回 骨盤体操&ストレッチ教室			19名
5月13日(水) 8月19日(水)	第12回 初心者花植え体験教室	季節を感じる花壇づくりの講 習と実技体験。	公園入口 広場花壇	1日目19名 2日目15名
11月11日(水) 3月9日(水)	第13回 初心者花植え体験教室			1日目19名 2日目11名
5月16日(土) 5月23日(土) 5月30日(土) 6月6日(土) 6月13日(土)	第39回 初心者水泳教室	対象:泳げない人(泳ぎが不 得意な人) 小学3年~6年 専門講師による指導	温水プール	30名
9月11日(金) 9月18日(金) 9月25日(金) 10月2日(金) 10月9日(金)	第40回 初心者水泳教室	対象:泳げない人(泳ぎが不 得意な人) 18歳以上 専門講師による指導		25名
5月30日(土) 6月27日(土) 7月18日(土) 8月22日(土) 10月31日(土)	第3回 ホタル&カブトムシ 飼育体験教室	約半年に渡るゲンジボタルと カブトムシの幼虫飼育。飼育 箱の清掃や水替え、エサや り、自然観察園にてカワニナ 取りなど。	管理事務所 自然観察園	5組11名
2月4日(木) 2月11日(木) 2月18日(木) 2月25日(木) 3月3日(木)	第2回 社会人の水泳教室 中・上級コース	自分の泳ぎを見直し、更にう まく泳げるようになることを目 標	温水プール	24名
8月30日(日)	第1回 子ども走り方教室 (新規)	子どもの体力向上と全てのス ポーツの基本となる正しい姿 勢を身に着けることにより、走 ることの楽しさを学ぶ。	体育館	146名
9月13日(日)	第12回 太極拳教室	心身のバランスを調整する太 極拳での健康づくり	多目的広場	20名

開催時期	名 称	内 容	開催場所	参加者 ・受講者等
10月10日(土) 10月17日(土)	第4回 太極拳の フォローアップ教室	年1回開催の太極拳教室に加え、短期間に継続的な太極拳教室を開くことで太極拳をマスターしていただくことを目的に開催。	相撲場控室	8名
9月17日(木)	第14回 温泉ウォーキング教室	歩行浴プールでのウォーキング指導 専門講師による指導	歩行浴プール	13名
10月29日(木)	第15回 温泉ウォーキング教室			11名
10月16日(金)	第4回 親子ふれあい体操教室	2～3歳児を対象に親子のふれあいを深めながら、体を動かすことの楽しさや外で遊ぶことの面白さを伝える。	多目的広場	12組26名
11月7日(土)	第2回 こころの健康づくり！ マジック&紙芝居教室	笑いコミュニケーションを大切にマジックや紙芝居を通して子どもたちのこころの健康づくりを行う。	管理事務所 会議室	6組15名
10月24日(土)	第10回 秋探し工作教室	園内でどんぐりや落葉、小枝を集め、工作や落葉の絵飾りなどを制作。 対象:幼児・小学生と保護者 指導者:鹿児島県認定のグリーンマスター	園内のクヌギ林 (どんぐり) わんぱく広場	21組57名
10月25日(日) 11月1日(日) 11月8日(日) 11月14日(土) 11月22日(日)	第7回 初心者硬式テニス教室	テニスの基本動作の習得 対象:高校生以上 専門講師による指導	テニスコート	20名
11月6日(金) 11月10日(火) 11月13日(金) 11月17日(火) 11月20日(金) 11月24日(火) 11月27日(金)	第8回 親子バドミントン教室	基本的な動作やルールを習得 鹿児島市バドミントン協会講師による指導と実技 対象:小・中学生の親子	体育館	15組36名

②イベント

開催時期	名 称	内 容	開催場所	参加者 ・受講者等
4月19日(日)	第4回野点会	美しく咲き誇る大輪のボタンを前に野点を楽しんでもらう。	アクアジウムロビー(雨天のため)	200名
5月16日(土)	第21回 ホテルを見る夕べ	ホテルの生態のパネル展示、講師による講義、ホテル観賞・パンフレット配布、ミニ合唱コンサートなど。	自然観察園 ファミリー広場	2,200名
7月1日(水) ～翌 6月30日(木)	第1回 フォトコンテスト (新規)	四季を通して風景や植物、人など自分なりの視点から撮影してもらい、公園の素晴らしさを再発見していただくことを目的に開催。(撮影期間は一年、優秀作品は表彰あり)	園内全域	

開催時期	名 称	内 容	開催場所	参加者 ・受講者等
7月15日(水)	第7回 健康の森公園 グラウンドゴルフ大会	健康の森公園の広大な芝生 広場の利用促進と、生涯ス ポーツとしてグラウンドゴルフ	多目的広場	114チーム 570名
11月25日(水)	第8回 健康の森公園 グラウンドゴルフ大会	の普及を図るとともに、相互の 交流と親睦をはかり健康と体 力づくりに役立ててもらおう。		144チーム 720名
9月5日(土)	第4回 フットボールデー	U-11サッカー大会、チャレンジ ゲーム、ガールズサッカークリ ニック、中学生サッカー大会 公社と鹿児島市サッカー協会と の共催	運動広場 多目的広場	500名
9月19日(土)	第9回 健康の森公園 キッズサッカー大会	市内サッカースポーツ少年団 のU-10のリーグ戦 公社と鹿児島市サッカー協会 との共催	運動広場 多目的広場	36チーム 442名
9月23日(水)	第7回 十五夜親子綱引き ・ちびっこ相撲	親子で気軽に参加する十五 夜行事として親子綱引き・ち びっこ相撲を楽しんでもら い、且つ相撲場の有効活用を 図る。	ファミリー広場 相撲場	綱引き 157名 相撲 61名
10月18日(日)	第3回 プロペラ飛行機 &紙飛行機づくり	親子でプロペラ飛行機や紙飛 行機を作製し、健康の森公園 の緑豊かな自然の中で実際 に飛行機を飛ばし親子のふ れあいを深めてもらうことを目 的として開催。	体育館	13組34名
11月21日(土)	第1回 紅葉めぐり ウォーキングウィーク (新規)	色鮮やかな紅葉のときに園 内の紅葉狩りを楽しみ、健康 の森公園の素晴らしさを知っ てもらおう。	管理事務所前 広場 ～園内全域	1.5km25名 2.5km85名
12月6日(日)	第1回 冬の工作教室 (新規)	園内の松ぼっくりや落ち葉な どを使って、親子で工作を楽 しんでもらう。	植栽管理詰所	9組26名
12月8日(火)	第3回 健康の森公園ふれあい ソフトバレーボール	健康の森公園で日常的にソフト バレーボールを楽しんでいた だいている方を対象に開催。プレーを楽しんでもらう中 で利用者相互の交流を深め、 仲間づくりや体力増進に繋げ てもらおうことを目的とする。	体育館	28チーム 132名
12月23日(水)	安部っちサッカー杯	安部っちサッカースクールのU-9 のリーグ戦。公社特別協賛	多目的広場	
1月17日(日)	第9回 健康の森公園 たこあげ大会	持参した凧やレクレーション協 会会員の指導で作成した凧を 揚げて高さのコンテストを行 う。	多目的広場	小学生以下 143名 中学生以上 58名 計201名
2月7日(日)	かごしま市マスターズ EKIDEN大会	鹿児島市民の生涯スポーツの 振興と、参加者の友好、親睦 を図ることを目的。 公社協賛。	多目的広場 ジョギングコース	

開催時期	名 称	内 容	開催場所	参加者 ・受講者等
3月5日(土)	ヤマコウカップ U-9サッカー大会	市内サッカースポーツ少年団 のU-9のリーグ戦 公社と鹿児島市サッカー協会 との共催	多目的広場	28チーム 500名
3月26日(土)	第10回 桜めぐり ウォーキングウィーク	園内の桜並木を楽しみながら めぐり、健康の森公園の素晴 らしさを知ってもらう。	管理事務所前 広場 ～園内全域	191名

③ボランティア

開催時期	名 称	内 容	開催場所	参加者 ・受講者等
通年	ガーデニングサポーター	園内の一部花壇の維持管理 作業など	植栽管理詰所 園内一部花壇	71名

④季節の風物詩

設置時期	名 称	内 容	設置場所	参加者 ・受講者等
9月26日(土) ～9月27日(日)	十五夜飾り	十五夜の飾り	アクアジム入口	来園者 ・一般市民
12月1日(火) ～12月27日(日)	夜間イルミネーション	日没から午後8時まで点灯	アクアジム入口	
12月4日(金) ～1月10日(日)	正月門松飾り	直径1.5m、高さ3mの門松を設 置	正門入口	
12月28日(月) ～1月10日(日)	しめ縄飾り	しめ縄飾りを設置	アクアジム入口	

⑤広報活動

掲載時期	名 称	内 容	掲載場所	参加者 ・受講者等
毎月発行	健康の森公園だより	健康の森公園の見どころ、各 教室・イベント案内等の広報 誌	ホームページ フェイスブック 園内掲示板他	来園者 ・一般市民
通年	教室・イベント情報案内	各教室・イベント案内	ホームページ フェイスブック 園内掲示板 新聞 健康の森公園 だより	
通年	広報活動の拡充	行事や園内情報の広報	ホームページ フェイスブック 外部メディア他	
通年	展示コーナー設置	利用者の写真や絵及びイベ ント写真の展示	アクアジムロビー	
通年	利用者作品コーナー	健康の森公園を題材にした利 用者の写真や工作等の展示	アクアジムロビー	
通年	行事予定表設置	行事(大会等)の案内	アクアジム内他	

3. 公園緑化事業

中央公園ほか公園維持管理業務につきましては、中央公園やみなと大通り公園において、1年中緑の芝生を楽しめるオーバーシードの実施や、天文館公園や祇園之洲公園等において、中心市街地のオアシスとなるよう樹木管理や清掃管理等を行いました。

錦江湾公園では、市民により緑に親しんでもらうため、年間を通してバラの管理を学んでもらう「錦江湾公園バラの年間管理教室」を開催しました。また、市民と協働した公園づくりのため、ボランティア団体による錦江湾公園のバラの管理を実施しました。



みなと大通り公園花壇管理



中央公園芝生管理



慈眼寺公園花の広場管理

錦江湾公園の管理及びキャンプ場使用料収納について

錦江湾公園の管理につきましては、土日、祝日の園内への問い合わせの対応や、園内巡視、散乱ごみの清掃を行い、7月20日(月)から9月1日(火)までの43日間につきましては、キャンプ場の管理及び使用料収納事務を行いました。

(1) キャンプ場テント使用数及び使用料

月	区分	申込件数	利用人員	テント使用数	使用料
7	5人用	23	212	31	15,500
	12人用		115	3	3,600
8	5人用	105	1,002	141	70,500
	12人用		455	8	9,600
計	5人用	128	1,214	172	86,000
	12人用		570	11	13,200
	計	128	1,784	183	99,200

(2) キャンプ場の利用受付・抽選、施設の管理、備品等の貸出、及び利用者の安全確保・利用指導を行いました。

4. 八重山公園事業

受付・案内・使用料収納事務及び清掃等業務を行いました。宿泊者数は 6,509人となり、取扱収納金は12,000,020円となりました。また、26年度に引き続き、八重山公園だよりを発行し、園内の見どころや、コテージ、テントサイトの利用方法、利用者の紹介など、八重山公園の利用促進を図りました。

(1) 有料公園施設の使用料収納事務

① 有料公園施設使用料総括

平成27年度			平成26年度			増減比
月	使用料	構成比	月	使用料	構成比	
4月	347,795円	2.9%	4月	502,475円	5.3%	-31%
5月	1,251,735円	10.4%	5月	919,490円	9.7%	36%
6月	481,310円	4.0%	6月	471,490円	5.0%	2%
7月	1,172,005円	9.8%	7月	1,382,275円	14.6%	-15%
8月	3,490,605円	29.1%	8月	2,653,855円	28.1%	32%
9月	1,705,230円	14.2%	9月	1,330,475円	14.1%	28%
10月	787,050円	6.5%	10月	391,570円	4.2%	101%
11月	757,810円	6.3%	11月	740,370円	7.8%	2%
12月	637,690円	5.3%	12月	327,080円	3.5%	95%
1月	199,880円	1.7%	1月	57,420円	0.6%	248%
2月	235,370円	2.0%	2月	125,315円	1.3%	88%
3月	933,540円	7.8%	3月	545,450円	5.8%	71%
計	12,000,020円	100.0%	計	9,447,265円	100.0%	27%

② 入園者数年度別推移

年度	入園者数	前年度比	備考
27年度	46,650人	-7%	
26年度	50,045人	-5%	
25年度	52,525人	10%	
24年度	47,960人	14%	
23年度	42,220人	2%	
22年度	41,353人	-12%	
21年度	46,875人	8%	
20年度	43,206人	11%	
19年度	38,905人	1%	
18年度	38,495人	30%	
17年度	29,530人	—	

③交流促進センター

	宿泊		宿泊以外		使用料計
	利用者	使用料	時間数	使用料	
27年度	878人	1,395,400円	108時間	30,100円	1,425,500円
26年度	907人	1,343,525円	125時間	32,610円	1,376,135円
増減比	-3.2%	3.9%	-13.6%	-7.7%	3.6%

④コテージ

	コテージ					使用料計
	宿泊			宿泊以外		
	棟数	利用者数	使用料	棟数	使用料	
27年度	575棟	4,244人	8,557,500円	17棟	124,950円	8,682,450円
26年度	426棟	3,112人	6,426,000円	9棟	66,150円	6,492,150円
増減比	35.0%	36.4%	33.2%	88.9%	88.9%	33.7%

⑤テントサイト

	テントサイト			備考
	宿泊			
	張数	利用者数	使用料	
27年度	47張	222人	174,800円	
26年度	64張	270人	234,200円	
増減比	-26.6%	-17.8%	-25.4%	

⑥多目的広場

	全面使用		キャンプ場使用料					使用料計
	時間数	使用料	利用者数	持参テント		貸出テント		
				張数	使用料	張数	使用料	
27年度	0時間	0円	1,165人	374棟	519,800円	31棟	63,600円	583,400円
26年度	3時間	930円	939人	302棟	421,000円	19棟	38,700円	460,630円
増減比	-100.0%	-100.0%	24.1%	23.8%	23.5%	63.2%	64.3%	26.7%

⑦その他

	シャワー室		野外ステージ		貸出用具		使用料計
	件数	使用料	件数	使用料	件数	使用料	
27年度	160件	16,000円	23件	23,460円	574件	1,094,410円	1,133,870円
26年度	178件	17,800円	4件	21,220円	474件	845,130円	884,150円
増減比	-10.1%	-10.1%	475.0%	10.6%	21.1%	29.5%	28.2%

⑧施設の清掃・草刈業務

公園内すべての建物内の清掃及び公園の広場、園路等の清掃・除草を行いました。
年4回公園内の草地及び法面芝生等の草刈を行いました。

⑨公園内の遊具や施設の点検を行い、軽微な修繕を行いました。

⑩夜間管理業務

夜間の電話対応や施設の巡回等の管理業務を行いました。

⑪その他利用促進事業等

項 目
てんがら館前に利用者を迎え入れるための看板設置
てんがら館内に七夕飾り設置
クリスマスイルミネーション設置
てんがら館内クリスマス飾り設置
花苗無料配布実施
てんがら館内お正月飾り設置
門松設置
合宿等の受入



クリスマスイルミネーション設置



てんがら館内クリスマス飾り設置



てんがら館内お正月飾り設置



門松設置

⑫八重山公園てんがらキャンプ体験隊の実施

市内の小学生35名を対象にキャンプ体験を通して八重山公園の魅力伝えました。



木のメダルを作製



夕食づくり



キャンプファイアー



竹を使用したそうめん流し

⑬八重山公園子どもこめ作り体験の実施

八重の棚田景観保全区域内にある休耕田を活用した「子どもこめ作り体験」を実施し、甲突川の水源やこめ作りについて学習しました。

実施日	内容	参加者
6月13日(土)	田植え体験	24人
	八重の米で作ったおにぎり試食	
7月19日(日) (予定)	田の草取り体験 ほか	荒天のため中止
10月17日(土)	稲刈り体験	20人
	稲束ね体験	
	稲干し体験	
	稲木の作り方見学	
11月28日(土)	収穫した餅米で餅つき体験	23人
	ついた餅で鏡もち作り	
	収穫した米の試食	



田植え体験



田植え体験



稲刈り体験



稲干し体験



餅つき体験



鏡餅づくり

5. 市営住宅リフレッシュ事業

市営住宅の入居者から依頼のあった軽微な修繕を、専門の業者に発注して修理することや、市営住宅の入居者退居に伴って返還される住宅の検査をするなど、室内リフレッシュを実施しました。

平成27年度の修繕受付件数は2,910件であり、その処理内容としては、入居者や公社負担による修繕、電話や鹿児島市住宅課の判断による解決、公社職員が現場を確認し説明を行い解決するなどに対応しております。

また、市営住宅入居者の受付や募集を行い、平成27年度は募集戸数456戸、申込者数5,019人、平均倍率11.01となりました。

その他、公益事業として市営住宅の入居者を対象に、うるおいのある生活環境を目指して、ベランダなどで花の管理してもらうための講習を行い、花や緑のある住環境を支援する「緑化セミナー」や、市消防局と連携して、地震・台風・火災などの災害に対し、入居者が協力して安心・安全に暮らせるよう「防災セミナー」を実施し、公益財団としての役割を担いました。



防災セミナー



防災セミナー



緑化セミナー



緑化セミナー

(1)平成27年度 市営住宅修繕受付 処理・件数

月	受 付					小計	修 理					
	電話	文書	現地	窓口	時間外		入居者負担		公社負担		電話 解決	住宅課 処理
							委託	紹介	依頼	直営		
4月	194	1	0	2	8	205	0	49	115	34	2	5
5月	176	0	0	0	13	189	0	51	109	19	8	2
6月	264	5	0	0	19	288	0	73	177	32	4	2
7月	275	5	0	0	14	294	0	70	170	49	3	2
8月	454	4	0	0	12	470	0	48	355	58	4	5
9月	209	2	0	0	8	219	0	43	134	35	5	2
10月	218	3	1	1	8	231	0	48	139	38	4	2
11月	187	0	0	1	5	193	0	34	120	34	1	4
12月	190	2	1	0	12	205	0	59	107	33	3	3
1月	177	2	0	0	7	186	0	50	100	32	1	3
2月	212	3	0	0	18	233	0	64	123	40	2	4
3月	182	1	0	0	14	197	0	62	102	30	2	1
計	2738	28	2	4	138	2910	0	651	1751	434	39	35

(2) 市営住宅返還検査数

年度 月	21年度	22年度	23年度	24年度	25年度	26年度	平成27年度					
							生保	強制	一般	建替等	減免	計
4月	50	46(4)	46(4)	50(2)	50(1)	52(9)	4	1	45	0	0	50(9)
5月	45	40(5)	49(5)	48(4)	43(5)	59(6)	6	0	36	2	0	44(4)
6月	28	51(2)	42(2)	37(4)	32(1)	50(4)	5	0	45	2	1	53(5)
7月	26	23(2)	25(2)	23(0)	30(2)	57(4)	5	0	47	0	0	52(2)
8月	38	33(1)	31(1)	29(5)	39(3)	40(1)	5	0	31	1	0	37(5)
9月	32	35(5)	30(5)	33(0)	45(2)	32(0)	10	4	24	1	1	40(1)
10月	36	26(0)	25(0)	37(2)	48(2)	31(0)	9	0	34	1	1	45(4)
11月	33	32(0)	35(0)	34(3)	24(3)	36(3)	4	1	29	2	0	36(5)
12月	22	37(2)	26(2)	31(3)	32(2)	28(2)	4	0	27	0	0	31(2)
1月	29	28(1)	28(1)	38(3)	32(4)	27(2)	5	5	23	1	0	34(4)
2月	31	18(1)	29(1)	36(1)	32(4)	33(1)	9	0	23	0	0	32(5)
3月	46	48(4)	45(4)	40(3)	51(3)	42(1)	0	0	41	0	0	41(2)
合計	416	417(27)	411(27)	436(30)	458(32)	487(33)	66	11	405	10	3	495(48)

()・・・5町内数

(3) 平成27年度 市営住宅入居者募集集計一覧表

募集月	空 室			新 築			合 計			備 考 新 築
	募集戸数	申込者数	平均倍率	募集戸数	申込者数	平均倍率	募集戸数	申込者数	平均倍率	
平成27年6月	126	1,235	9.80	-	-	-	126	1,235	9.80	
平成27年9月	114	1,162	10.19	7	99	14.14	121	1,261	10.42	大明丘EV
平成27年12月	99	1,260	12.73	8	66	8.25	107	1,326	12.39	宮之浦星ヶ峯
平成28年3月	102	1,197	11.74	-	-	-	102	1,197	11.74	
平成27年度計	441	4,854	11.01	15	165	11.00	456	5,019	11.01	

6. 公園管理事業

公園管理事業は、有料公園施設のテニスコート及び広場の使用受付、使用料の収納を行いました。

テニス使用件数は、有料分14,992件、減免分3,312件の合わせて18,304件、使用料金は6,144,600円となり、広場使用件数は、有料分8,390件、減免分1,960件の合わせて10,350件、使用料金は7,924,820円となりました。また、有料分の使用件数合計は23,382件、使用料金合計は14,069,420円、減免分の使用件数合計は5,272件となっております。

公園使用件数・使用料金実績の詳細は次のとおりとなっております。

(1) 平成27年度公園使用件数・使用料金 実績【有料分】

公園名	テニス		広場		合計	
	件数(件)	料金(円)	件数(件)	料金(円)	件数(件)	料金(円)
武岡中央	414	111,900	560	411,440	974	523,340
明和中央	690	235,600	374	359,200	1,064	594,800
小 野	399	189,500	265	649,400	664	838,900
伊敷中央	494	261,000	503	455,460	997	716,460
花野光ヶ丘	-	-	389	337,050	389	337,050
下 田	500	152,900	523	442,780	1,023	595,680
祇園之洲	-	-	535	448,240	535	448,240
大 峯	3,331	1,633,900	823	955,190	4,154	2,589,090
西陵第14	750	371,900	280	208,780	1,030	580,680
紫原中央	848	288,900	595	493,900	1,443	782,800
桜ヶ丘中央	660	243,000	538	359,200	1,198	602,200
慈眼寺東	1,085	351,700	489	417,700	1,574	769,400
港中央	580	268,700	294	394,030	874	662,730
南 栄	400	164,400	380	457,900	780	622,300
天保山	-	-	472	338,240	472	338,240
星ヶ峯中央	556	213,200	794	637,140	1,350	850,340
皇徳寺中央	738	357,900	524	394,170	1,262	752,070
せせらぎ	233	85,000	-	-	233	85,000
寺山ふれあい	361	209,800	-	-	361	209,800
御召覧	224	59,600	-	-	224	59,600
玉里中央	214	64,500	-	-	214	64,500
かに座	699	210,000	-	-	699	210,000
花野中央	370	125,500	-	-	370	125,500
城西	450	93,300	-	-	450	93,300
共研	666	287,400	-	-	666	287,400
武岡ハイランド	330	165,000	-	-	330	165,000
寺山ふれあい(照明)	-	-	52	165,000	52	165,000
合 計	14,992	6,144,600	8,390	7,924,820	23,382	14,069,420

※ナイターの利用件数、料金を含む。

(2)平成27年度公園使用件数・使用料金 実績【減免分】

公園名	テニス		広場		合計	
	件数(件)	減免額(円)	件数(件)	減免額(円)	件数(件)	減免額(円)
武岡中央	47	24,980	237	138,580	284	163,560
明和中央	66	32,720	259	170,560	325	203,280
小 野	221	152,800	4	13,800	225	166,600
伊敷中央	190	222,400	176	146,900	366	369,300
花野光ヶ丘	-	-	255	184,600	255	184,600
下 田	232	155,000	310	180,180	542	335,180
祇園之洲	-	-	144	110,760	144	110,760
大 峯	202	117,600	55	42,720	257	160,320
西陵第14	257	240,400	67	50,180	324	290,580
紫原中央	109	122,200	111	79,300	220	201,500
桜ヶ丘中央	130	91,400	58	34,060	188	125,460
慈眼寺東	451	428,000	96	62,400	547	490,400
港中央	120	62,200	4	2,340	124	64,540
南 栄	156	158,200	14	10,920	170	169,120
天保山	-	-	17	15,080	17	15,080
星ヶ峯中央	139	115,800	33	32,760	172	148,560
皇徳寺中央	22	11,400	120	63,700	142	75,100
せせらぎ	32	12,800	-	-	32	12,800
寺山ふれあい	102	59,500	-	-	102	59,500
御召覧	0	0	-	-	0	0
玉里中央	160	123,400	-	-	160	123,400
かに座	5	1,200	-	-	5	1,200
花野中央	0	0	-	-	0	0
城西	363	502,900	-	-	363	502,900
共研	177	136,500	-	-	177	136,500
武岡ハイランド	131	144,200	-	-	131	144,200
寺山ふれあい(照明)	-	-	0	0	0	0
合 計	3,312	2,915,600	1,960	1,338,840	5,272	4,254,440

7. 公益推進事業

公益推進事業は、基本財産の利息と収益事業の利益を財源として、実施しました。

(1) 広報活動

広報活動として、例年実施しております、県内や宮崎県の幼稚園、保育園訪問宣伝を今年度も実施しました。テレビCMは平川動物公園リニューアル及び春の動物公園まつりに合わせたものを準備し、鹿児島県はもとより、宮崎、熊本、福岡県へ放送し、タイムリーな情報の提供に努めました。

今年度からの新たな取り組みとしては、水族館と共同で宮崎方面の小学校及び旅行代理店の訪問宣伝を実施いたしました。また、イオンモール鹿児島にて平川動物公園のPRを実施しました。

① テレビ広告

放映日	内 容
3月18日(金) ～4月9日(土)	平川動物公園テレビCM放映
	鹿児島県 KYT鹿児島読売テレビ 19本+パブリシティ1本
	宮崎県 UMKテレビ宮崎 16本+パブリシティ1本
	熊本県 KAB熊本朝日放送 20本+パブリシティ1本
	福岡県 KBC九州朝日放送 10本
計 65本+パブリシティ3本	
	※パブリシティは報道の一環で広報するものです。
4月5日(日)～ 毎週日曜日 17時25分 ～17時30分	好都合な525スポット放映 鹿児島県 KYT鹿児島読売テレビ 平川動物公園の写真カットを放映



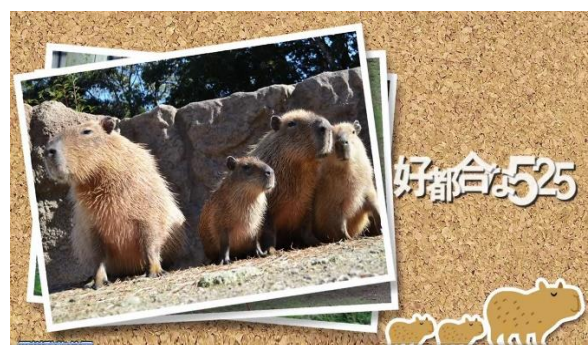
平川動物公園テレビCM放映



平川動物公園テレビCM放映



好都合な525スポット放映



好都合な525スポット放映

② 新聞・タウン誌広告

掲載日	広報媒体	広報内容
4月27日(月)、4月30日(木)	南日本新聞	かごしま健康の森公園 施設紹介及びイベント紹介
4月24日(金)、4月29日(水)、 5月1日(金)	宮崎日日新聞	
1月1日(金)	南日本新聞『新春恒例初夢クイズ』	動物公園お正月まつり
3月11日(金)	南日本新聞広告	春の動物公園まつり
9月2日(水)、9月7日(月)、 9月7日(月)、9月21日(月)	南日本新聞『楽Luckマーケット』	秋の動物公園まつり
3月2日(水)、3月8日(火)、 3月15日(火)、3月22日(火)	南日本新聞『楽Luckマーケット』	春の動物公園まつり
12月26日(土)	リビングかごしま『えるナビ』	動物公園お正月まつり
8月1日(土)	リビングかごしま『耳よりbox』	夜間開園
9月19日(土)	リビングかごしま『耳よりbox』	秋の動物公園まつり
4月27日(月)	読売新聞西部本社版	動物公園企画掲載に伴う広告
10月25日(日)	読売新聞西部本社版	動物公園企画掲載に伴う広告
12月29日(火)	朝日新聞鹿児島県版	お正月まつり



南日本新聞『新春恒例初夢クイズ』



南日本新聞『楽Luckマーケット』



リビングかごしま
『耳よりBOX』

③ ポスター広告

実施日	区分
4月21日(火)～4月30日(木)10日間	鹿児島市電車40台
4月21日(火)～4月30日(木)10日間	錦江湾公園花まつり
4月21日(火)～5月10日(日)20日間	鹿児島市バス170台
5月20日(水)～5月29日(金)10日間	鹿児島交通バス6台
5月23日(土)～6月7日(日)16日間	花しょうぶまつり
7月21日(火)～8月9日(日)20日間	鹿児島市電車17両
7月25日(土)～8月23日(日)30日間	夜間開園
	鹿児島市バス6台

実施日	区 分	
9月12日(土)～9月21日(月)10日間	秋の動物公園まつり	鹿児島市電車17両
9月12日(土)～10月11日(日)30日間		鹿児島交通バス6台
12月26日(土)～1月4日(月)10日間	お正月まつり	鹿児島市電車17両
3月1日(火)～3月31日(木)31日間	春の動物公園まつり	鹿児島市電車17両
3月1日(火)～3月31日(木)31日間		鹿児島交通バス6台



鹿児島交通バス
(夜間開園)



鹿児島市電車
(花しょうぶまつり)



鹿児島市電車
(春の動物公園まつり)

④ 訪問宣伝

ア. 幼稚園・保育園訪問宣伝(鹿児島県内、6月～7月実施)

日 程	訪問先	件数
6月25日(木)～26日(金)	薩摩川内市・阿久根市・出水市・長島町	72
7月1日(水)～2日(木)	鹿屋市・垂水市・錦江町・肝付町・大崎町ほか	71
7月6日(月)～7日(火)	日置市・いちき串木野市・南さつま市・川辺町ほか	63
7月8日(水)～9日(木)	始良市・霧島市・湧水町	90

イ. 幼稚園・保育園訪問宣伝(鹿児島県内・宮崎県、2月～3月実施)

日 程	訪問先	件数
2月22日(月)～23日(火)	指宿市・南九州市・枕崎市・南さつま市	52
2月25日(木)～26日(金)	伊佐市・小林市・薩摩川内市・さつま町ほか	54
2月29日(月)～3月1日(火)	志布志市等	50
3月3日(木)～4日(金)	都城市等	66

ウ. 中学校・旅行代理店訪問宣伝(福岡県)

日 程	訪問先	件数
1月20日(水)～22日(金)	福岡市・大野城市・春日市・太宰府市・筑紫市ほか	43

エ. 小学校・旅行代理店訪問宣伝(宮崎県)

日 程	訪問先	件数
2月16日(火)～19日(金)	宮崎市・日南市・新富町・高鍋町・国富町・綾町	77
2月23日(火)～25日(木)	都城市・三股町・財部町	68
3月1日(火)～3日(木)	延岡市・高千穂町・門川町・五ヶ瀬町ほか	47
3月7日(月)～9日(水)	日向市・西都市・川南町・都農町・木城町ほか	42

オ. 幼稚園・保育園・小学校・旅行代理店訪問(熊本県・宮崎県)

日程	訪問先	件数
3月9日(水)～11日(金)	小林市、えびの市、水俣市、人吉市、芦北町ほか	71

⑤. 観光宣伝等

実施日	内 容
8月29日(土) ・30日(日)	2015鹿児島市物産と観光キャンペーンin神戸参加 場所:神戸・三宮さんちか「さんちかホール」 内容:鹿児島の特産品の展示・販売と観光資源を広く紹介し、関西地区での特産品の販路拡大及び観光客の誘致を図るイベントに参加し、会場にてパンフレットの配布及び物販を行い入園者誘致を図りました。
9月5日(土) ・6日(日)	鹿児島観光物産展2015参加 場所:JR博多駅前「賑わい広場」特設会場 内容:ブース内に平川動物公園のパネルや動物のぬいぐるみを並べ、動物公園の雰囲気が味わえるようにしました。パンフレット・動物消しゴムの配布を実施したのと同時に、ステージPRの時間には、平川動物公園の魅力や、秋の動物公園祭りなど最新の情報をPRしました。

鹿児島観光物産展2015



2015鹿児島市物産と観光キャンペーンin神戸



⑥. 出版物発送広報(クロネコヤマトメール便)

実施日	送 付 物	発送件数
4月23日(木)	・平川動物公園こどもまつり ポスター	152件
5月15日(金)	・平川動物公園花しょうぶまつりポスター	293件
7月3日(金)	・平川動物公園夜間開園ポスター ・動物公園通信 どげんな!動物園は No. 40 ・平川動物公園機関誌 zooつと平川 vol. 8	282件
9月9日(水)	・動物公園通信 どげんな!動物園は No. 41 ・平川動物公園 秋の動物公園まつりポスター	567件
10月28日(水)	・平川動物公園機関誌 ZOOつと平川 Vol. 9	438件

実施日	送付物	発送件数
12月17日(木)	<ul style="list-style-type: none"> 動物公園通信 どげんな!動物園は No. 42 平川動物公園お正月まつりポスター かごしま健康の森公園オリジナルカレンダー 平川動物公園オリジナルカレンダー 	739件
3月10日(木)	<ul style="list-style-type: none"> 動物公園通信 どげんな!動物園は No. 43 平川動物公園機関誌 ZOOっと平川 Vol. 10 平川動物公園春の動物公園まつりポスター 	247件

※上記にあわせ別途、鹿児島市役所各課・鹿児島市内小中学校・市立高校へ市使送便にて送付(1回あたり307件)

⑦. その他広報

実施日	内 容
11月2日(月)	おはら祭休憩スペースへ平川動物公園の写真展示
11月2日(月)	おはら祭You遊広場案内チラシ平川動物公園広告掲載
11月17日(火)	鹿児島市私立幼稚園PTA連合大会広告掲載
8月1日(土)、1月1日(金)	かごしま衛生連だよりへ広告掲載
3月1日(火)	第62回おはら祭写真集へ広告掲載
4月1日～	かごしま維新ふるさと館リーフレットへ広告掲載
3月21日(月)	イオンモール鹿児島にてPR(パネル展示・及びノベルティ配布等)

鹿児島市 平川動物公園

区分	個人	団体 (20名以上)	年券 パスポート
一般 (高校生以上)	500円	400円	1,000円
小・中学生	100円	80円	200円

開園時間 午前9時～午後5時(入園は午後4時30分)
 休園日 12月29日～1月1日

コアラの赤ちゃんも
すくすく成長中!
あそびに来てね!

〒891-0133 鹿児島市平川町5669番地1
 TEL 099-261-2326 FAX 099-261-2328
 [ホームページ] <http://hirakawazoo.jp>

おはら祭You遊広場広報

楽しく遊べる、
楽しく学べる。

鹿児島市 平川動物公園

ココとコロン

フランティとユメ

鹿児島市公園公社

衛生連だより新年号広告

鹿児島市平川動物公園

平川動物公園は、大正5年に設置された前身の「開成動物園」を引き継ぎ、昭和47年10月14日に開園しました。本年の10月には開園100周年を迎える、歴史ある動物公園です。開成動物園時代の熊の子が子どもを連れて、そしてさらにその子どもを連れて...と、3世代に渡り、ご家族で楽しんでいただいております。

～コアラ産卵10周年の日、赤ちゃんの名称が決定!～
 昨年11月と今年1月に生まれた2頭のコアラが産卵に成功し、名称が「コロシ」・「シロシ」に決定しました。夏は涼しくてからしぼりの間は、短っことやおんぶをされる様子を観望しましたが、最近は、ユーカリの葉を少しずつ食べようようになってきています。コロシとユメの成長と、それを盛りだく見る様子の様子をぜひご覧ください。

～チンパンジー展示～
 高さ10メートルのタワーの間にはロープが張りめぐらしてあり、そこを自在に歩くチンパンジーは、まるでワフワフと樹上で走り回る様子が見えます。また、ガラスビューでは素直や早足の様子も観察できます。声も聞くことができます。チンパンジーの能力を感じることができます。

～オーストラリアの自然ゾーン～
 展示場を巡る一本の道には、オオカシガールがめりめりと出てくることもあり、その動き一つ一つも観察できることができます。また、オオカシガールがじいさんやママ、おのりさんやママと、子どもと、それを共にする様子を、彼らの自然の様子を観望することができます。

～リニューアルも体験～
 「美しく遊べる、楽しく学べる」を基にコンセプトとして導かれたリニューアル事業も、皆さまにご覧いただけます。また、リノベーションした、新たな「かごしまの動物園」も体験いただけます。動物園について知る機会も増えることとなります。コロンや、様々なワークショップ、イベントも開催し、動物園について楽しくお話ししていきます。ますます魅力的になっていく平川動物公園へ、ぜひお越しください。

区分	個人	団体 (20名以上)	年券 パスポート
一般 (高校生以上)	500円	400円	1,000円
小・中学生	100円	80円	200円

開園時間 午前9時～午後5時(入園は午後4時30分)
 休園日 12月29日～1月1日

鹿児島市私立幼稚園PTA連合大会広告

⑧. 印刷物作製

区 分	作製数
平川動物公園機関誌『ZOOっと平川』 vol. 8	2,000部
平川動物公園機関誌『ZOOっと平川』 vol. 9	2,000部
平川動物公園機関誌『ZOOっと平川』 vol. 10	2,000部
動物公園通信『どげんな!動物園は』 No. 40	50,000部
動物公園通信『どげんな!動物園は』 No. 41	10,000部
動物公園通信『どげんな!動物園は』 No. 42	10,000部
動物公園通信『どげんな!動物園は』 No. 43	111,000部
平川動物公園花しょうぶ祭りポスター	700部

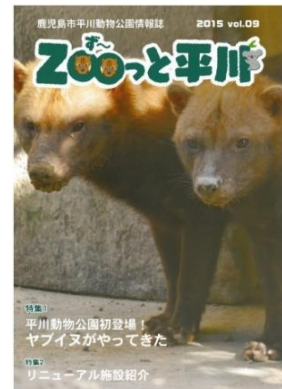
区 分	作製数
平川動物公園夜間開園ポスター	1,200部
平川動物公園秋の動物公園まつりポスター	1,200部
平川動物公園お正月まつりポスター	700部
平川動物公園春の動物公園まつりポスター	1,440部
平川動物公園リーフレット	160,000部
動物愛護作文集	200部
かごしま健康の森公園オリジナルカレンダー	2,500部



秋の動物公園まつりポスター



どげんな! 動物園
はNo. 41



Zooつと平川vol. 9

⑨. 各種イベント協賛・賞品提供等

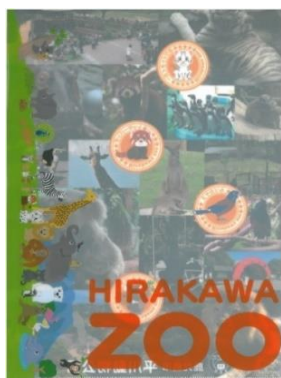
実施日	区 分
9月5日(土)～9月6日(日)	第1回錦江湾潮風フェスタ 協賛及び抽選会景品提供
12月13日(日)	鹿児島市立図書館開館25周年セレモニー
10月17日(土)～18日(日)	2015鹿児島市物産と観光キャンペーンin松本 景品提供
8月7日(金)	大分七夕まつり 景品提供
10月17日(土)～10月18日(日)	第10回かごしまアジア青少年芸術祭への協賛
3月5日(土)	鹿児島マラソン2016オフィシャルウォーター配布

(2) 利用促進対策

子どもまつりイベント案内看板、新たにリニューアルオープンしたチンパンジー舎とオーストラリアゾーンをPRするためのパネルを作製するなど、来園者への情報提供に努めました。また、平川動物公園オリジナルクリアファイルを作製し、パンフレット・情報誌及び機関紙を入れて配布するなど、平川動物公園の広報活動に役立てました。

①. 動物公園利用促進

子どもまつりイベント案内看板 作製
広報パネル「チンパンジー舎とオーストラリアゾーン」作製
平川動物公園オリジナルクリアファイル作製(5,000枚)
平川動物公園オリジナルうちわ作製(5,000枚)
「大アマゾン展」ワークシート(2種×1,000部)
お正月まつり記念撮影看板作製



動物公園クリアファイル



動物公園オリジナルうちわ



広報パネル

②. 各種イベント協賛・記念品授与等

平川動物公園子どもまつり協賛
平川動物公園花しょうぶまつり協賛
平川動物公園夜間開園協賛
平川動物公園秋まつり協賛
平川動物公園お正月もちつき大会
平川動物公園春まつり協賛
他イベント時協賛

(3) 動物愛護啓発及び自然保護啓発

動物に親しんでいただくための各種イベントに協賛したほか、錦江湾公園花まつり及び第1回錦江湾潮風フェスタにおいて臨時特設タッチングコーナーを設置し、動物とふれあう機会を提供しました。また、平川動物公園動物講座を引き続き開催しました。

①. 各種イベント協賛・記念品授与等

実施日	区 分
7月15日(水)	テンドーナイトZOO協賛
7月26日(日)	第6回平川動物公園フォトコンテスト記念品授与
9月23日(水)	動物愛護児童作文コンクール記念品授与
9月23日(水)	動物慰霊祭献花
9月23日(水)	第42回夏休み動物スケッチ大会記念品授与
10月9日(金)	第42回夏休み動物スケッチ大会入賞作品展示
10月25日(日)	平川動物公園 コアラの赤ちゃん命名式 記念品提供

②. 臨時タッチングコーナーの設置



③. 第5回 平川動物公園動物講座開催

実施日	内容	参加者
10月14日(水)	<p>ア. 鹿児島島の動物の歴史 鴨池動物園から平川動物公園</p> <ul style="list-style-type: none"> ・鹿児島島の動物園の歴史 ・繁殖賞、古賀賞受賞 ・動物の初来園 ほか <p>イ. 家畜動物たちを学ぼう</p> <ul style="list-style-type: none"> ・動物の種類 ・平川動物公園にいる家畜 ・動物園での役割 ほか 	32名
11月11日(水)	<p>ア. ヤクニホンザル調査に行ってきました！</p> <ul style="list-style-type: none"> ・サルの追跡調査 ・ロードセンサス ・使用した道具 ほか <p>イ. 動物達はどこから来たの？動物移動のはなし</p> <ul style="list-style-type: none"> ・ほぼ、動物園や繁殖施設生まれ ・コアアが来るまで ・動物輸送について ほか <p>ウ. 飼育員5年間を振り返ると色々あったんだなあ～</p> <ul style="list-style-type: none"> ・ヘビのトレーニング ・ホウシャガメの産卵 ・シカの角 ほか 	35名
12月9日(水)	<p>ア. 動物園で学ぶ！世界と出水のツルのはなし</p> <ul style="list-style-type: none"> ・ツルの街出水市 ・ツルってどんな鳥？ ・動物園ではなにができる？ ほか <p>イ. サルの社会 ヒトの社会</p> <ul style="list-style-type: none"> ・ヒトも霊長類の1種 ・「種差別」はやめよう ・サルを観て「人間とは？」 ほか <p>ウ. ボルネオ島に行ってきました！</p> <ul style="list-style-type: none"> ・ボルネオ島ってどんな所？ ・マレーグマ保護センターにて ・ゾウレスキューセンター(BES)にて ほか 	31名
1月13日(水)	<p>ア. 学習施設としての動物園</p> <ul style="list-style-type: none"> ・“学ぶ”のは学校だけ？？ ・動物園でボランティア ・動物園の4つの役割 ほか <p>イ. 固有種の宝庫 ～南西諸島の生き物たち～</p> <ul style="list-style-type: none"> ・南西諸島の成り立ち ・外来種問題 ・動物園ができること ほか 	27名



平川動物公園動物講座開催



平川動物公園動物講座開催

(4) 緑化推進

都市の緑化推進を図る取り組みとして、錦江湾公園のバラ園におきましては、以前と同様に月ごとのバラの管理表や、年間スケジュール、既存樹植替えの方法などを掲示し、希望者には資料を配布するなど、情報発信や市民サービスの向上に努めました。

また、4年目となりますバラの年間管理教室を開催し、1年を通したバラの管理方法を教えながら、ボランティア活動拡大に向けた取り組みも実施しました。

都市緑化月間にちなんだ花苗無料配布を健康の森公園や平川動物公園等に加え、公園管理事業の17公園でも実施しました。

さらに、例年開催しています秋の初心者ガーデニング教室につきましては、今年度は屋外での実施を企画し、天文館公園にて開催しました。

① 設置物

ア. 錦江湾公園

月ごとのバラの管理表の掲示
年間のバラ管理スケジュールの掲示
シュート処理方法の掲示
夏期剪定の方法の掲示
既存樹植え替えの方法の掲示
薬剤散布の方法の掲示
施肥作業の方法の掲示
冬季剪定の方法の掲示
上記説明文の資料の配布

イ. 慈眼寺公園

コスモスの説明版設置
菜の花の説明版設置

② 教室

ア. 健康の森公園

実施日	項目	参加者
5月13日(水)、8月19日(水)	第12回初心者花植え体験教室	1日目19名、2日目15名
11月11日(水)、3月9日(水)	第13回初心者花植え体験教室	1日目19名、2日目11名
4月22日(水)～3月23日(水)	第2回ガーデンスクール	25名
7月26日(日)	第4回親子ガーデニング教室	9組24名

イ. 第4回錦江湾公園バラの年間管理教室

実施日	項目	参加者
2月5日(木)	冬季剪定教室	29名
5月28日(木)	開花後の手入れ教室	28名
7月23日(木)	夏期剪定までの手入れ教室	25名
8月27日(木)	夏期剪定教室(予定)	(台風のため中止)
12月15日(火)	ツルバラ剪定教室	23名



座学風景



実技風景

ウ. 初心者ガーデニング教室

実施日	区 分	場 所	参加者
10月24日(土)	第37回秋の初心者ガーデニング教室	天文館公園	67名
3月21日(月)	第38回春の初心者ガーデニング教室	谷山サザンホール	224名



第37回秋のガーデニング教室



第38回春のガーデニング教室

③ 花苗配布

都市緑化月間(国土交通省主催)の協賛行事として、花苗配布を実施しました。

実施日 10月25日(日)

配布場所及び配布数

場所	配布数	場所	配布数
平川動物公園	500組	西陵第14公園	50組
健康の森公園	500組	星ヶ峰中央公園	50組
錦江湾公園	100組	皇徳寺中央公園	50組
八重山公園	50組	桜ヶ丘中央公園	50組
祇園之洲公園	50組	紫原中央公園	50組
下田公園	50組	南栄公園	50組
伊敷団地中央公園	50組	慈眼寺東公園	50組
花野団地光ヶ丘公園	50組	港中央公園	50組
小野公園	50組	天保山公園	50組
明和中央公園	50組	天文館公園	50組
武岡中央公園	50組	中央公園	50組
大峯公園	50組		

Ⅲ. 収益事業

収益事業は、平川動物公園の売店及び食堂、健康の森公園、錦江湾公園の売店並びに中央公園自動販売機等の運営を行いました。

売店等売上高は別表1のとおりです。



増築したゲート前売店（外観）



増築したゲート前売店（内観）



改築したアフリカ園前売店



新メニュー「コアラソフト」

別表1 売店等売上高

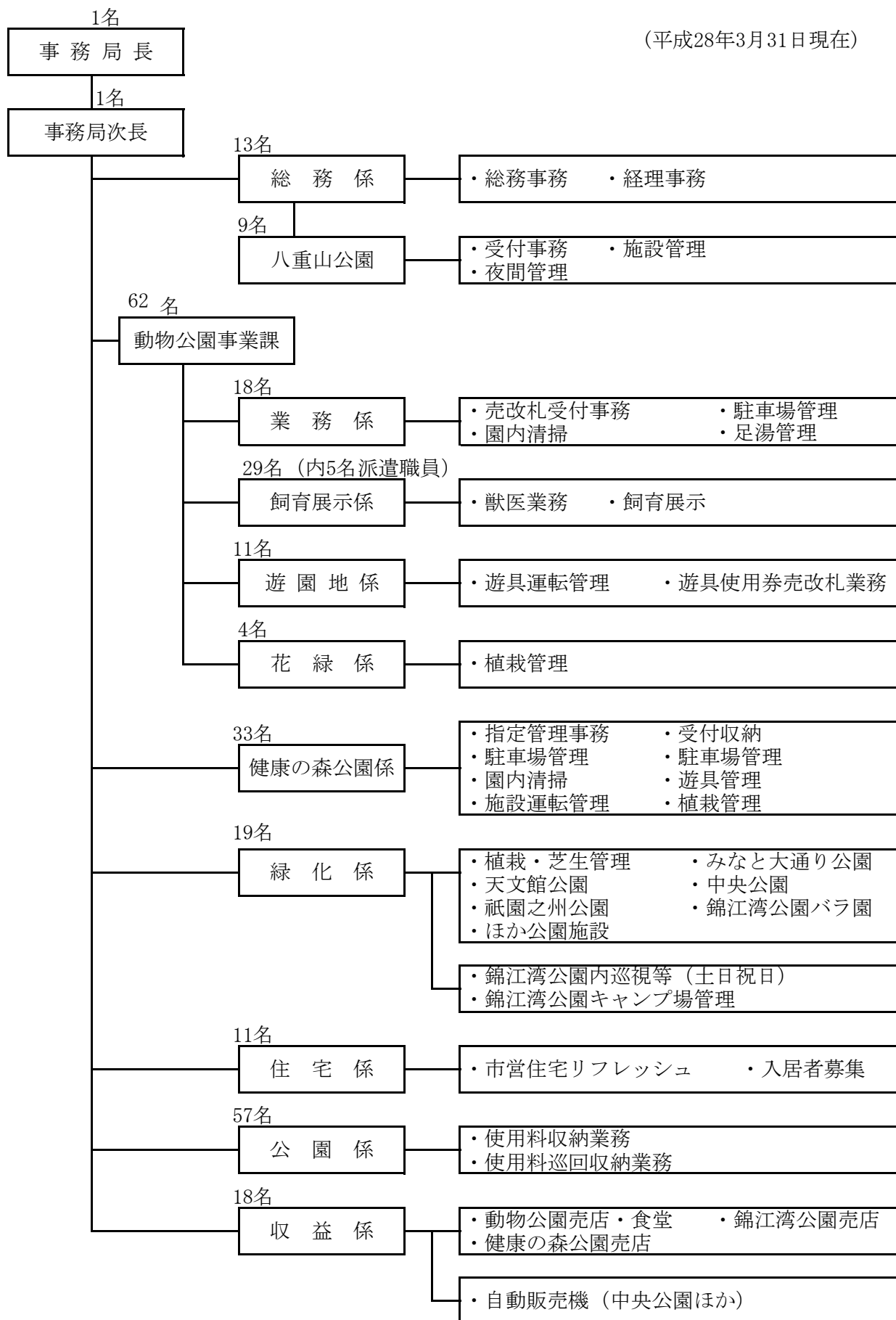
(単位:円)

月	売 店 (※印は自動販売機等含む)					売 店 計
	※動物公園	※健康の森公園	※錦江湾公園	※中央公園	※八重山公園	
4月	13,002,430	2,846,800	437,500	277,250	97,510	16,661,490
5月	25,626,660	3,749,460	2,132,770	823,070	179,640	32,511,600
6月	5,034,375	2,427,800	132,100	346,180	91,670	8,032,125
7月	5,864,945	4,006,500	107,810	689,860	65,350	10,734,465
8月	13,940,955	7,230,990	250,400	619,460	304,080	22,345,885
9月	17,376,060	3,561,050	247,170	542,440	138,630	21,865,350
10月	15,916,640	3,309,410	484,410	651,830	131,130	20,493,420
11月	12,087,660	2,980,070	208,240	635,650	113,170	16,024,790
12月	5,525,929	1,621,730	127,560	418,430	37,470	7,731,119
1月	6,706,208	1,538,350	196,430	544,360	59,350	9,044,698
2月	6,647,400	2,182,620	117,770	320,320	34,470	9,302,580
3月	16,000,691	4,142,655	663,190	692,910	162,070	21,661,516
合計	143,729,953	39,597,435	5,105,350	6,561,760	1,414,540	196,409,038
構成比	64.5%	17.8%	2.3%	2.9%	0.6%	88.2%

月	動物公園 食堂	貸出事業 (ベビーカー等)	合 計	構成比
4月	1,878,710	285,780	18,825,980	8.5%
5月	3,271,660	441,686	36,224,946	16.3%
6月	857,420	122,410	9,011,955	4.0%
7月	1,078,160	136,770	11,949,395	5.4%
8月	2,658,770	302,730	25,307,385	11.4%
9月	2,684,260	355,890	24,905,500	11.2%
10月	2,016,390	303,390	22,813,200	10.2%
11月	1,709,130	207,670	17,941,590	8.1%
12月	1,481,970	114,690	9,327,779	4.2%
1月	1,817,940	197,370	11,060,008	5.0%
2月	1,428,930	152,460	10,883,970	4.9%
3月	2,526,140	279,620	24,467,276	11.0%
合計	23,409,480	2,900,466	222,718,984	100%
構成比	10.5%	1.3%	100%	

IV. 組織・業務に関する事項（職員数224名）

（平成28年3月31日現在）



V. 役員等に関する事項

評議員名簿（平成28年3月31日現在）

役職名	氏名	就任期間
評議員	荒田 静彦	平成24年4月1日～平成27年度の最終の定時評議員会の終結時まで
評議員	井上 佳朗	平成24年4月1日～平成27年度の最終の定時評議員会の終結時まで
評議員	佐 潟 隆一	平成24年4月1日～平成27年度の最終の定時評議員会の終結時まで
評議員	高島 まり子	平成24年4月1日～平成27年度の最終の定時評議員会の終結時まで
評議員	徳 永 文男	平成24年4月1日～平成27年度の最終の定時評議員会の終結時まで
評議員	政 岡 和彦	平成24年4月1日～平成27年度の最終の定時評議員会の終結時まで
評議員	宮之原 清子	平成24年4月1日～平成27年度の最終の定時評議員会の終結時まで
評議員	吉田 ミツ江	平成24年4月1日～平成27年度の最終の定時評議員会の終結時まで
評議員	松 永 範 芳	平成27年5月1日～平成27年度の最終の定時評議員会の終結時まで
評議員	森 重 彰彦	平成26年5月12日～平成27年度の最終の定時評議員会の終結時まで

理事・監事名簿（平成28年3月31日現在）

役職名	氏名	就任期間
理事長	上林 房行信	平成26年6月20日～平成27年度の最終の定時評議員会の終結時まで
常務理事	島 田 睦 雄	平成27年6月 1日～平成27年度の最終の定時評議員会の終結時まで
理事	高 瀬 公 三	平成26年6月20日～平成27年度の最終の定時評議員会の終結時まで
理事	富 永 宏	平成26年6月20日～平成27年度の最終の定時評議員会の終結時まで
理事	小 島 健 龍	平成27年6月26日～平成27年度の最終の定時評議員会の終結時まで
理事	山 下 春 洋	平成26年6月20日～平成27年度の最終の定時評議員会の終結時まで
理事	鮫 島 準 一	平成27年6月26日～平成27年度の最終の定時評議員会の終結時まで
理事	中 原 昭 雄	平成27年6月26日～平成27年度の最終の定時評議員会の終結時まで
理事	西 川 祥 子	平成26年6月20日～平成27年度の最終の定時評議員会の終結時まで
理事	塚 田 称 也	平成26年6月20日～平成27年度の最終の定時評議員会の終結時まで
監 事	岩 元 耕 児	平成26年6月20日～平成27年度の最終の定時評議員会の終結時まで
監 事	穂 園 星 子	平成26年6月20日～平成27年度の最終の定時評議員会の終結時まで

一般社団法人及び一般財団法人に関する法律施行規則（平成十九年四月二十日法務省令第二十八号）第34条第3項に規定する「事業報告の内容を補足する重要な事項」は存在しないため、平成27年度事業報告の附属明細書については作成しておりません。