

八重山公園だより 3月号

Let's enjoy outdoor life!

八重山も桜の季節がきました

最近、少しずつ気温も上がってきて、そろそろ寒い季節が終わりそうですね。八重山公園では、毎年3月末頃には桜が咲き始めます。今年も綺麗に咲いてほしいですね！公園内を散策したり、デイキャンプやBBQでお花見を楽しんだり、様々な過ごし方が出来るのが八重山公園の良いところです！ごゆっくりお楽しみください。施設ご利用の際は、ご予約もお忘れなく！

春キャンプがおすすめ！

※公園内は直火ができません。
焚き火台、BBQコンロをご準備ください。

今回は、春キャンプのおすすめポイントや注意点をご紹介します。

◇春キャンプのおすすめポイント！

春は気温も暖かくなり、晴れの日が増える為、絶好のキャンプ日和！

夏に比べ、虫等も少なく暑すぎることないのでアウトドアが苦手な方にもおすすめです。

さらに、桜も咲き始めるのでお花見や、デイキャンプ(日帰り)などでも楽しめます。

ご利用の際は、ご予約も忘れずに！

キャンプが初めての方は、コテージに泊まりながら焚き火などを楽しむのもあります！

※3月の日～木曜日のコテージ宿泊料金は、お安くっております。

◇春キャンプの注意点！

日中は暖かくなりますが、夜間はまだまだ冷え込みます！

油断しがちになってしまいますが、しっかりと**防寒対策が必要**です。

さらに、風が強い日は**焚き火やBBQに要注意**です！

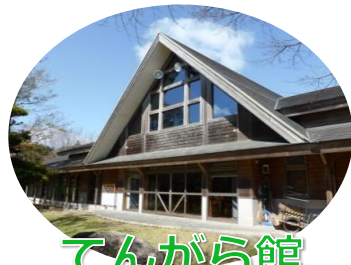
火の粉が飛んで、**大事なテントや衣類が穴だらけ**になったり、**火災の恐れ**もあります。

火気の取り扱いには充分ご注意ください。

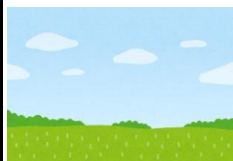
八重山公園は、標高約480メートルの八重山の中腹に位置しており、自然豊かな見晴らしのよい山間地にあります。キャンプ場としてはもちろん、公園としてアスレチック施設などの遊具も併設しております。また、コテージ・てんがら館と宿泊施設も整っているため、様々なスタイルでのアウトドアライフをお楽しみいただけます。

令和4年3月発行 管理受託者

公益財団法人
鹿児島市公園公社



八重山公園の利用について



公園のご利用について

ボール等の遊び道具を持ち込んで利用される方は、周りのお客様に十分に気をつけて譲り合ってください。また、公園内及び敷地内でのドローン等のご利用はご遠慮ください。撮影等でご利用される場合は、市役所の許可が必要となりますので申請をお願いします。



宿泊時の夜間の過ごし方

消灯時間は午後11時となっております。他の宿泊されている方の迷惑にならないよう、大音量で音楽を流す・大声で騒ぐ等の行為はご遠慮ください。小さなお子様もいらっしゃいます。お互いルールを守って、気持ち良いキャンプ場作りにも、ご協力をお願いします。



雨天時の注意点

雨天時は芝生及び通路が大変滑りやすくなっております。足元に十分注意をしてご利用ください。また、ウッドデッキやアスレチック等の木製品も濡れると滑りやすいのでご注意ください。



ゴミのお持ち帰りのお願い

ゴミは必ず自宅までお持ち帰りください。近隣のゴミ捨て場等に捨てないようご協力をお願いします。

有料公園施設の利用について

新型コロナウイルスの感染防止にご協力ください。

こまめに石けんと流水の手洗いまたはアルコール手指消毒剤を用いた消毒を行い、手を清潔に保ちましょう。人との間隔(できれば2メートル)を空けましょう。また、マスクをすることも感染予防策と考えられます。
※マスクを外して休憩をする時は、周囲の人との距離を十分にとりましょう。

新型コロナウイルスへの対策として、クラスター(集団)の発生を防止することが重要です。外出するときは3つの「密」が重ならないように工夫しましょう。

①換気の悪い「密閉空間」②多数が集まる「密集場所」③間近で会話や発声をする「密接場面」

ご予約・お問い合わせ先

八重山公園 TEL099-298-4880 (Fax099-298-4880)
〒891-1105 鹿児島市郡山町5517-1

◆お知らせ◆

八重山公園へのアクセス情報や施設の情報等がインターネットでご覧になれます。詳しくは、(公財)鹿児島市公園公社のホームページへ <http://k-kouenkousya.jp/yaeyama/>

Yaeyama park