

健康の森公園だより 1月号

緑豊かな自然の中で楽しみながら健康運動ができる公園です。 No.27 2013年1月1日発行



プロサッカーチームキャンプ情報

かごしま健康の森公園では2チームのプロサッカーチームがキャンプを行うことになりました。

みなさんで熱い声援を送りましょう！！(天候やチーム状況により、予告なく練習開始時間の変更、中止をする場合があります。)

VISSEL KOBE

ヴィッセル神戸

平成 25 年 1 月 29 日(火)
～2 月 5 日(火)

ヴィッセル神戸は今年で 3 回目の鹿児島キャンプです。



MATSUMOTO YAMAGA F.C.

松本山雅FC

平成 25 年 2 月 6 日(水)
～2 月 13 日(水)

鹿児島市と長野県松本市が今年 9 月に締結した「文化・観光交流協定」を機に、サッカーJ2松本山雅の鹿児島キャンプをかごしま健康の森公園で行うことが決定しました！

1月～2月の教室・イベントのお知らせ

第6回健康の森公園たこあげ大会

みんなでたこあげを楽しみましょう！

- ◇ 日 時 1 月 13 日 (日) 10 時 ~ 12 時
(受付は 9 時 30 分 ~)
- ◇ 場 所 健康の森公園 多目的広場
雨天時は体育館で
凧作りをします。
- ◇ 対 象 どなたでも



※小学 2 年生以下は保護者の方と一緒にご参加ください。

- ◇ 参加料 無料
- ◇ 申し込み 当日受付。

多目的広場へ直接お越しください。

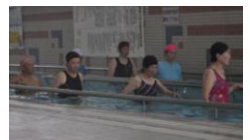
※たこをお持ちの方はご持参ください。

持っていない方は当日 9 時 30 分から先着 100 名の方に
凧の作り方を教えます。(材料代無料)

第9回温泉ウォーキング教室

歩行プールで正しい水中歩行の仕方を学びます！

- ◇ 日 時 2 月 16 日 (土)
13 時 30 分 ~ 14 時 30 分
- ◇ 場 所 温泉歩行浴プール
- ◇ 対 象 18 歳以上の人
- ◇ 定 員 10 名 (往復はがきにお一人様 1 枚)
- ◇ 参加料 300 円 (プール使用料)
- ◇ 申し込み 往復はがきに教室名、住所、氏名、年齢、
電話番号を書いて 2 月 6 日 (水) 必着



健康の森公園クイズ

健康の森公園は寒いね～という声を多く聞きますが、
健康の森公園の標高ってどれくらい？

ヒント！になるかな～

鹿児島市内にある“城山”は標高約 108m

…城山よりは高いかな

※答えはうしろのページにあります。



四季の山野草めぐり

～ニホンスイセンが咲き始めました～



ニホンスイセン
ヒガンバナ科スイセン属
「花言葉 うぬぼれ」



◎場 所
ジョギングコース
他6カ所咲いています。



体育館利用

2月分の予約抽選会

(バレー・バドミントン等)

<日時>

1月25日(金)

13時から受付開始

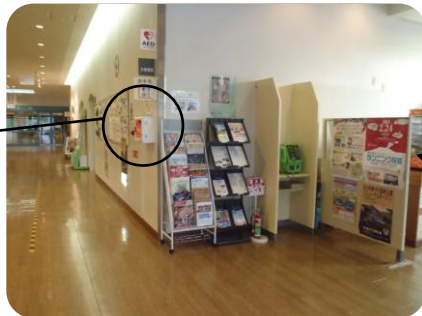
13時30分から抽選

<場所>

アクアジムロビー内
毎月25日翌月分の抽選を行っております。

AEDを設置しています

- AED設置場所：アクアジムロビー内
アクアジムに入って右手。売店付近
- AED設置台数：健康の森公園内1台



内売店

健康の森公園AEDの取組み



健康の森公園では、万が一の対応に備えて、毎月職員全員でAEDの使い方や心肺蘇生法などの講習を行っております。

健康の森公園クイズ

クイズのこたえ

かごしま健康の森公園の
標高は約 139m。



ちなみに鹿児島市北西部にある八重山公園付近は約422mです。



かごしま健康の森公園は今年も皆さま方に親しまれる公園を目指して、より一層の努力を致してまいります。皆さまのお越しを心よりお待ち申し上げます。

公園からのお願い

- ◎ゴミは各自お持ち帰りください。
- ◎犬の散歩をされる方は、犬のフンの後始末を必ずしてください。
又、犬のリードは短くして、周りの利用者の迷惑にならないように、ご協力をお願い致します。
- ◎園内は禁煙となっております。たばこを吸われる方は、喫煙場所が設けてありますので、ご利用ください。

かごしま健康の森公園

所在地 〒891-1205

鹿児島市犬迫町825番地

電話番号 099-238-5588(予約専用)
099-238-4650(管理事務所)

F A X 099-238-4548

ホームページ <http://www.k-kouenkousya.or.jp/kenkou/>

<発行>指定管理者公益財団法人鹿児島市公園公社