

令和 7 年 度

事業報告書

自 令和 7 年 4 月 1 日

至 令和 8 年 3 月 31 日

公益財団法人鹿児島市公園公社

目 次

I 事業報告	
1 事業の概要	1
2 理事会の開催	5
3 評議員会の開催	6
4 監事による決算監査	7
5 事務・事業の改善、見直しの取組	7
6 講習会・研修会出席等	9
7 諸官庁申請・届出	2 2
8 ボランティア活動	2 3
II 公益目的事業	
1 平川動物公園指定管理者事業	2 4
2 かごしま健康の森公園及び かごしま健康の森公園パークゴルフ場指定管理者事業	8 1
3 旧島津氏玉里邸庭園指定管理者事業	1 0 0
4 公園緑化事業	1 0 5
5 八重山公園事業	1 0 8
6 公園管理事業	1 1 2
III 収益事業	1 1 5
IV 組織・業務に関する事項	1 1 6
V 役員等に関する事項	1 1 7
VI 事業報告の附属明細書	1 1 8

令和7年度事業報告書

I 事業報告

1 事業の概要

鹿児島市公園公社は、鹿児島市と連携し市民福祉の向上に寄与することを目的として、平川動物公園などの指定管理者事業を主な業務として取り組むとともに、公共施設の管理運営や公園を活用した都市緑化の推進等に関する業務を行っています。

令和7年度は、これまでの経験と実績等を生かし、引き続きより質の高い市民サービスの提供に努めるとともに、10月に施行された鹿児島市の公共施設使用料改定に際しては、管理運営を受託している各施設においても、円滑な移行に向けた取り組みを推進しました。

また、本公社の運営にあたっては、透明性の高い事業運営に努め、コンプライアンスを遵守した業務の実施に取り組みました。

(1) 公益目的事業

① 平川動物公園指定管理者事業

施設の管理運営においては、緑に囲まれた自然の中で動物の生態を観察し、動物とのふれあいを通じて自然保護や動物愛護の精神を学べるよう「楽しく学べる、楽しく遊べる動物公園」を基本コンセプトに管理運営を行いました。

飼育展示業務においては、新たに搬入したライオンやトカラウマの展示を開始しました。また、アマミノクロウサギやアマミトゲネズミの展示を通じて、希少種の繁殖や地域固有種に関する環境意識の啓発を行いました。



ライオン (オス：サン)



トカラウマ (手前 メス：コハル)

教育普及事業においては、マレーシア・サバ州（ボルネオ島）の小学校と千葉市動物公園、福岡市動物園と当園をオンラインでつなぎ、ボルネオゾウの未来について考えるイベント「つくろう！守ろう！ボルネオゾウの未来」を開催しました。



つくろう！守ろう！ボルネオゾウの未来

広報宣伝においては、平川動物公園の魅力を多くの方々に知っていただくため、ホームページやインスタグラム等の各種広報手段を積極的に活用し、イベントや動物の話題などの情報を県内外へ発信しました。

- ② かがしま健康の森公園及びかがしま健康の森公園パークゴルフ場指定管理者事業施設の管理運営においては、「市民から親しまれ、快適で利用しやすい公園づくり」「自然環境の保全や自然とのふれあいの創出」「市民の目的や体力に応じたスポーツ、健康運動の機会の充実」「レクリエーション活動の推進と交流人口の増」の4つの基本方針をもとに、適切な管理運営に努めました。

安全対策においては、普通救命講習や屋内プール救難救助訓練、遊戯施設の定期点検を行いました。また、来園者が安心して施設を利用できるよう、水質検査やスズメバチ駆除を行う等、環境づくりに努めました。

花壇や芝生等の維持管理業務においては、園内花壇を季節の花で彩るとともに、運動広場やわんぱく広場等をオーバーシード（冬芝の播種）することで年間を通じて緑あふれる芝生管理を行いました。

利用促進事業においては、「ハロウィンリース作り教室」や「スポーツ体験会」などの各種イベントを開催しました。



ハロウィンリース作り教室



スポーツ体験会

また、休耕地を活用して地元の園児等を招いた「いもほり体験」を実施するなど、周辺地域住民との交流にも取り組みました。

広報宣伝においては、園内の見どころやイベント情報をInstagramに積極的に投稿し、また、アクアジム内のデジタルサイネージや「かごしま市民のひろば」に掲載するなど、広く情報の提供に努めました。

パークゴルフ場においては、子どもから高齢者まで幅広い市民が気軽にパークゴルフを楽しんでいただくため、プレイ方法やルールを学べる教室等を実施し、利用促進を図りました。

③ 旧島津氏玉里邸庭園指定管理者事業

庭園の散策や茶室での婚礼写真撮影など、県内外から訪れる来園者のニーズに即した適切な管理運営に取り組みました。

また、庭園内茶室において、茶会を秋から春にかけて計4回開催することにより、国指定の名勝である旧島津氏玉里邸庭園の文化財としての価値を広く周知しました。



茶会の様子

④ 公園緑化事業

中央公園やみなと大通り公園をはじめとする公園の花壇、樹木、芝生等について市と連携を図りながら、市民の身近な憩いの場となるよう適切な管理を行いました。また、錦江湾公園では「バラの年間管理教室」、慈眼寺公園の花の広場では「コスモスの苗植え体験」などを実施しました。

このほか、秋と春に「初心者ガーデニング教室」を開催するなど、市民に花と緑にふれあう場を提供しました。

⑤ 八重山公園事業

豊かな自然の中での交流の場として満足して過ごしていただけるよう、適切な管理運営に努めました。

また、「こどもこめ作り体験」や「キャンプ初心者講習会」などのイベントを開催するとともに、広報誌「八重山公園だより」の発行やホームページ、「かごしま市民のひろば」を通じて、自然豊かな公園の魅力を広く発信しました。

その他、鹿児島市の「e-Bike サイクルツーリズム事業」として、電動アシスト付き自転車の貸出および使用料の収納業務を行いました。

⑥ 公園管理事業

有料公園施設のテニスコート等の使用料や夜間照明使用料の収納及び使用申込みの受付を実施しました。

また、国土交通省の都市緑化月間に合わせ、各公園において花苗の無料配布を実施し都市緑化の普及啓発を図りました。

(2) 収益事業

来園者の利便性の向上を図るとともに、公益推進事業の財源確保に努めるため、平川動物公園やかごしま健康の森公園等での商品販売、平川動物公園食堂の営業等を行いました。

また、POSシステムの売上分析をもとに、オリジナルグッズや鹿児島県産の食材を生かした新メニューの開発、オンラインショップの運営に努めました。

その他、ボルネオ保全トラスト・ジャパンの活動の一環として、売上の一部が寄付される自動販売機の設置や利用金額の一部が寄付されるWAONカードの販売を行いました。

2 理事会の開催

(1) 令和7年度第1回理事会

- ① 開催日 令和7年4月1日(火)
- ② 開催方法 定款第40条の規定に基づく決議の省略
- ③ 議案 第1号議案 公益財団法人鹿児島市公園公社令和6年度収支補正予算(第1号)専決処分の件
第2号議案 公益財団法人鹿児島市公園公社評議員会開催の件

(2) 令和7年度第2回理事会

- ① 開催日 令和7年5月27日(火)
- ② 開催方法 通常開催
- ③ 議案 第1号議案 公益財団法人鹿児島市公園公社令和6年度事業報告の件
第2号議案 公益財団法人鹿児島市公園公社令和6年度決算の件
第3号議案 公益財団法人鹿児島市公園公社評議員会開催の件
- ④ 議決結果 いずれも原案どおり承認・決議された。
- ⑤ 定款第29条第4項に基づく職務の執行の状況報告を行った。

(3) 令和7年度第3回理事会

- ① 開催日 令和7年6月1日(日)
- ② 開催方法 定款第40条の規定に基づく決議の省略
- ③ 議案 第1号議案 公益財団法人鹿児島市公園公社理事長選定の件
第2号議案 公益財団法人鹿児島市公園公社常務理事選定の件
第3号議案 公益財団法人鹿児島市公園公社評議員会開催の件

(4) 令和7年度第4回理事会

- ① 開催日 令和7年9月18日(木)
- ② 開催方法 定款第40条の規定に基づく決議の省略
- ③ 議案 第1号議案 公益財団法人鹿児島市公園公社
職員の育児休業等に関する規程一部改正の件
第2号議案 公益財団法人鹿児島市公園公社評議員会開催の件

(5) 令和7年度第5回理事会

- ① 開催日 令和8年3月12日(木)
- ② 開催方法 通常開催
- ③ 議案 第1号議案 公益財団法人鹿児島市公園公社令和7年度収支補正予算(第1号)専決処分の件
第2号議案 公益財団法人鹿児島市公園公社処務規程一部改正の件

- 第3号議案 公益財団法人鹿児島市公園公社給与規程一部改正の件
- 第4号議案 公益財団法人鹿児島市公園公社嘱託員就業規則一部改正の件
- 第5号議案 公益財団法人鹿児島市公園公社令和8年度事業計画の件
- 第6号議案 公益財団法人鹿児島市公園公社令和8年度収支予算の件
- 第7号議案 公益財団法人鹿児島市公園公社評議員会開催の件

- ④ 議決結果 いずれも原案どおり承認・決議された。
- ⑤ 定款第29条第4項に基づく職務の執行の状況報告を行った。

3 評議員会の開催

(1) 令和7年度第1回評議員会

- ① 開催日 令和7年4月1日（火）
- ② 開催方法 定款第24条に基づく決議の省略
- ③ 議案 第1号議案 公益財団法人鹿児島市公園公社令和6年度収支補正予算（第1号）専決処分の件
- 第2号議案 公益財団法人鹿児島市公園公社役員及び評議員の報酬等及び費用に関する規程一部改正の件
- 第3号議案 公益財団法人鹿児島市公園公社評議員選任の件
- 第4号議案 公益財団法人鹿児島市公園公社理事選任の件
- 第5号議案 公益財団法人鹿児島市公園公社監事選任の件

(2) 令和7年度第2回評議員会

- ① 開催日 令和7年5月31日（土）
- ② 開催方法 定款第24条に基づく決議の省略
- ③ 議案 第1号議案 公益財団法人鹿児島市公園公社理事選任の件

(3) 令和7年度第3回評議員会

- ① 開催日 令和7年6月11日（水）
- ② 開催方法 通常開催
- ③ 議案 第1号議案 公益財団法人鹿児島市公園公社令和6年度事業報告の件
- 第2号議案 公益財団法人鹿児島市公園公社令和6年度決算の件
- ④ 議決結果 いずれも原案どおり承認された。

(4) 令和7年度第4回評議員会

- ① 開催日 令和7年10月1日（水）
- ② 開催方法 定款第24条の規定に基づく決議の省略
- ③ 議案 第1号議案 公益財団法人鹿児島市公園公社理事選任の件

(5) 令和7年度第5回評議員会

- ① 開催日 令和8年3月25日(水)
- ② 開催方法 通常開催
- ③ 議案 第1号議案 公益財団法人鹿児島市公園公社令和7年度収支補正予算(第1号)の件
第2号議案 公益財団法人鹿児島市公園公社役員及び評議員の報酬等及び費用に関する規程一部改正の件
第3号議案 公益財団法人鹿児島市公園公社令和8年度事業計画の件
第4号議案 公益財団法人鹿児島市公園公社令和8年度収支予算の件
- ④ 議決結果 いずれも原案どおり承認・決議された。

4 監事による決算監査

実施日 令和8年5月19日(火)

対象 令和7年度事業報告及び決算

結果 事業報告は、法令及び定款に従い、法人の状況を正しく示しているものと認めた。
決算は、公社の諸規程、公益法人会計基準に準拠して作成されており、決算の計数は正確で、公社の経営状況及び財政状態を適正に表示しているものと認めた。

5 事務・事業の改善、見直しの取組

次の取組を継続して行いました。

(1) 経費削減

- ① 節電の徹底
 - ・昼休みは消灯する。
 - ・不要な照明器具は点灯しない。
 - ・コピーの使用枚数を削減する。
 - ・クールビズを実施する。
 - ・冷房運転は次のとおりとする。
室温の設定温度を28度とする。
 - ・暖房運転は次のとおりとする。
室温の設定温度を19度とする。
 - ・使用しないパソコンは電源を切る。
- ② 各種資材購入の際は必要性を確認。
- ③ 適正価格での購入

(2) 労働安全衛生の徹底

- ① 衛生委員会を毎月開催

- ② 収益係従事者の衛生管理の実施(検便等)
- ③ 公益社団法人鹿児島県労働基準協会会員継続
各職場での労働災害防止に努めるため、安全教育を実施し職場の事故防止意識の改善を目指すため公益社団法人鹿児島県労働基準協会に入会しております。
- ④ K Y T 訓練(危険予知訓練)を実施
- ⑤ 業務に必要な講習会への参加

6 講習会・研修会出席等

(1) 公益社団法人日本動物園水族館協会（JAZA）関係会議等

① 九州沖縄ブロック前期園館長会議

開催日 4月15日（火）、16日（水）

場 所 ネオパーク・オキナワ（沖縄県）

参加者 1名（平川動物公園長）

内 容 ・事務局報告 ・各園館近況報告 ・施設見学

② アニマルウェルフェア評価員説明会

開催日 4月25日（金）

場 所 WEB開催

参加者 1名（平川動物公園長）

内 容 ・アニマルウェルフェアに関する説明

③ 日本動物園水族館協会通常総会

開催日 5月21日（水）、22日（木）

場 所 ホテルアソシア豊橋（愛知県）

参加者 1名（平川動物公園長）

内 容 ・通常総会 ・シンポジウム

④ 生物多様性委員会チンパンジー計画推進会議

開催日 6月9日（月）、10日（火）

場 所 福岡市動物園（福岡県）

参加者 1名（平川動物公園長：霊長類事業副調整者）

内 容 ・繁殖状況 ・繁殖に伴う移動計画

⑤ 生物多様性委員会テナガザル類計画推進会議

開催日 6月18日（水）、19日（木）

場 所 沖縄こどもの国（沖縄県）

参加者 2名（WEB参加（平川動物公園長：霊長類事業副調整者）・飼育第2係長）

内 容 ・飼育状況報告 ・基調講演 ほか

⑥ 日本動物園水族館協会教育研修部会

開催日 6月18日（水）、19日（木）

場 所 マリンワールド海の中道（福岡県）

参加者 1名（飼育第4係長：教育研修部員）

内 容 ・上級試験出題について 令和7年度の試験について ほか

- ⑦ 九州・沖縄ブロック動物園水族館獣医師臨床研究会
開催日 7月1日(火)、2日(水)
場 所 熊本市動植物園(熊本県)
参加者 1名(動物病院係)
内 容 ・症例報告 ほか
- ⑧ 多様性委員会マンドリル計画推進会議
開催日 7月8日(火)
場 所 WEB開催
参加者 1名(平川動物公園長:霊長類事業副調整者)
内 容 ・飼育管理計画 飼育ガイドライン ほか
- ⑨ 改正博物館法と動物園水族館の博物館登録
開催日 7月8日(火)
場 所 WEB開催
参加者 1名(教育普及係長)
内 容 ・改正博物館法の概要 博物館登録の概要 ほか
- ⑩ 飼養鳥に関する高病原性鳥インフルエンザ対応の合同ヒアリング
開催日 7月9日(水)
場 所 航空会館(東京都)
参加者 1名(飼育展示課長:感染症対策部長)
内 容 ・高病原性鳥インフルエンザ対応状況についてのヒアリング ほか
- ⑪ 生物多様性委員会チンパンジー計画推進会議構成員勉強会
開催日 7月17日(木)
場 所 WEB開催
参加者 1名(平川動物公園長:霊長類事業副調整者)
内 容 ・個体群管理及び解析ソフト操作
- ⑫ アマミトゲネズミ飼育管理検討会議
開催日 7月22日(火)、23日(水)
場 所 熊本市動植物園(熊本県)
参加者 1名(飼育第3係)
内 容 ・繁殖移動計画作成 ほか
- ⑬ 生物多様性委員会コアラ計画推進会議
開催日 7月23日(水)、24日(木)
場 所 淡路ファームパーク イングランドの丘(兵庫県)
参加者 3名(飼育展示課長、飼育第4係、動物病院係)

- 内 容 ・飼育状況報告 ・症例報告 ・施設見学 ほか
- ⑭ 令和7年度第2回図書館講座
開催日 8月10日(日)
場 所 指宿市立図書館(鹿児島県)
参加者 1名(飼育第4係長:講師派遣)
内 容 ・書籍「すごいコアラ」について ほか
- ⑮ JAZA感染症対策部会議
開催日 8月11日(月・祝)
場 所 WEB開催
参加者 1名(飼育展示課長)
内 容 ・各園館での感染症発生状況と対策 ・報告様式 ほか
- ⑯ 口永良部島サマーキャンプ2025
開催日 8月19日(火)～21日(木)
場 所 口永良部島・屋久島(鹿児島県)
参加者 1名(飼育第4係:講師派遣)
内 容 ・エラブオオコウモリについて ・保護飼育にかかわる情報収集及び
関係機関との協議 ほか
- ⑰ 生物多様性委員会ツル・キジ・コウノトリ計画推進会議
開催日 8月21日(木)
場 所 WEB開催
参加者 2名(飼育展示課長:ナベヅル個体群管理者、飼育第4係長:コシジロ
ヤマドリ個体群管理者)
内 容 ・繁殖状況 ・繁殖に伴う移動計画
- ⑱ 生物多様性委員会スローロリス・マーモセット計画推進会議
開催日 8月29日(金)、30日(土)
場 所 WEB開催
参加者 1名(平川動物公園長:霊長類事業副調整者)
内 容 ・繁殖状況 ・繁殖に伴う移動計画 飼育技術 ほか
- ⑲ 動物取扱責任者研修
開催日 9月2日(火)
場 所 カクイックス交流センター
参加者 1名(飼育展示課長)
内 容 ・動物取扱責任者概要 ほか

- ⑳ 生物多様性委員会シンオザル計画推進会議
開催日 9月5日(金)
場 所 WEB開催
参加者 1名(平川動物公園長:霊長類事業副調整者)
内 容 ・繁殖状況 ・繁殖計画に伴う移動計画 飼育技術 ほか
- ㉑ 日本動物園水族館協会教育研修部会
開催日 9月5日(金)
場 所 WEB開催
参加者 1名(飼育第4係長:教育研修部員)
内 容 ・飼育認定試験について ・令和7年度の試験について ほか
- ㉒ 第1回安全対策部会議
開催日 9月6日(土)
場 所 WEB開催
参加者 1名(平川動物公園長:安全対策部員)
内 容 ・各園館での事故事例と対策 ・報告様式 ほか
- ㉓ 動物園等における高病原性鳥インフルエンザ対応のための現地実務講習会
開催日 9月9日(火)
場 所 到津の森公園(福岡県)
参加者 1名(飼育展示課長:感染症対策部長・講師派遣)
内 容 ・実務講習講師 ・座学講習 ほか
- ㉔ 生物多様性委員会ニシゴリラ計画推進会議
開催日 9月10日(水)、11日(木)
場 所 WEB開催
参加者 1名(平川動物公園長:霊長類事業副調整者)
内 容 ・繁殖状況 ・繁殖計画に伴う移動計画 飼育技術 ほか
- ㉕ 奄美の自然と人の共生を考えるシンポジウム
開催日 9月14日(日)
場 所 大和村防災センター(鹿児島県)
参加者 1名(平川動物公園長:講師派遣)
内 容 ・講演及びシンポジウム登壇
- ㉖ 生物多様性委員会キツネザル類計画推進会議
開催日 9月25日(木)
場 所 WEB開催
参加者 1名(平川動物公園長:霊長類事業副調整者)

- 内 容 ・繁殖状況 ・繁殖計画に伴う移動計画 飼育技術 ほか
- ⑳ 生物多様性委員会霊長類作業部会
開催日 10月1日(水)、2日(木)
場 所 宮崎市フェニックス自然動物園(宮崎県)
参加者 2名(平川動物公園長:霊長類事業副調整者、飼育第2係主任:オランウータン専門技術員)
内 容 ・各種別報告(計画、進捗状況等) ほか
- ㉑ 九州・沖縄ブロック飼育技術者研修会
開催日 10月8日(水)、9日(木)
場 所 かごしま水族館、平川動物公園
参加者 4名(平川動物公園長、飼育展示課長、飼育第4係長、教育普及係長)
内 容 ・アニマルウェルフェア評価シミュレーション ほか
- ㉒ 動物園等における高病原性鳥インフルエンザ対応のための講習会
開催日 10月14日(火)
場 所 天王寺動物園(大阪府)
参加者 1名(飼育展示課長:感染症対策部長・講師派遣)
内 容 ・実務講習講師 ・鳥インフルエンザの国内での発生状況や対応について研究者の講義 ほか
- ㉓ 大型動物麻酔研究会
開催日 10月15日(水)、16日(木)
場 所 盛岡市動物公園(岩手県)
参加者 1名(動物病院係)
内 容 ・研究発表 ・施設見学
- ㉔ 生物多様性委員会トラ合同計画推進会議
開催日 10月15日(水)、16日(木)
場 所 WEB開催
参加者 2名(平川動物公園長、飼育第1係)
内 容 ・繁殖状況 ・繁殖計画に伴う移動計画 飼育技術 ほか
- ㉕ 安全対策委員会ゾウ会議
開催日 10月21日(火)、22日(水)
場 所 札幌市円山動物園(北海道)
参加者 2名(飼育第3係)
内 容 ・研究発表 ・グループ討議 ・安全対策 ほか

- ③③ 九州・沖縄ブロック後期園館長会議
 開催日 10月28日(火)、29日(水)
 場 所 大分マリンパレス水族館(大分県)
 参加者 1名(平川動物公園長)
 内 容 ・各園館近況報告 ほか
- ③④ 生物多様性委員会ホッキョクグマ計画推進会議
 開催日 10月28日(火)、29日(水)
 場 所 八木山動物公園(宮城県)
 参加者 1名(飼育第1係)
 内 容 ・繁殖状況 ・繁殖計画に伴う移動計画 飼育技術 ほか
- ③⑤ 生物多様性委員会小型鳥類計画推進会議・作業部会
 開催日 10月29日(水)、30日(木)
 場 所 WEB開催
 参加者 1名(飼育第4係)
 内 容 ・繁殖状況 ・繁殖計画に伴う移動計画 飼育技術 ほか
- ③⑥ 第24回種保存会議類別分科会
 開催日 11月5日(水)～25日(火)
 場 所 WEB開催
 参加者 延べ18名(平川動物公園長、飼育展示課長、飼育展示課長補佐、飼育第4係長ほか)
 内 容 ・繁殖状況 ・繁殖計画に伴う移動計画 ・コレクションプラン ほか
- ③⑦ 福岡ECO就職ガイダンス
 開催日 11月12日(水)
 場 所 福岡ECO動物海洋専門学校(福岡県)
 参加者 1名(飼育第4係:講師派遣)
 内 容 ・職業講話 ほか
- ③⑧ 教育普及ふれあいシンポジウム
 開催日 11月19日(水)
 場 所 WEB開催
 参加者 1名(飼育第3係)
 内 容 ・動物のアクセシビリティについて ほか
- ③⑨ チンパンジー飼育施設及び飼育管理研修
 開催日 11月30日(日)、12月1日(月)
 場 所 静岡市立日本平動物園(静岡県)

- 参加者 1名（飼育第2係）
内 容 ・搬入個体の飼育研修
- ④⑩ アニマルウェルフェア評価
開催日 12月2日（火）
場 所 宮崎市フェニックス自然動物園（宮崎県）
参加者 1名（平川動物公園長：評価員派遣）
内 容 ・施設の評価実施
- ④⑪ 種保存会議
開催日 12月5日（金）、6日（土）
場 所 横浜市立よこはま動物園（神奈川県）
参加者 3名（平川動物公園長：霊長類事業副調整者、飼育展示課長：ナベヅル
個体群管理者、飼育第4係長：コシジロヤマドリ個体群管理者）
内 容 ・部会報告 ・シンポジウム参加 ほか
- ④⑫ ルリカケス巣箱調査及び繁殖検討会
開催日 12月8日（月）～10日（水）
場 所 龍郷町教育委員会ほか（鹿児島県）
参加者 2名（飼育第4係、動物病院係）
内 容 ・現地調査 ・繁殖検討会参加
- ④⑬ 動物園参加型研修会
開催日 12月10日（水）
場 所 宇都宮動物園（栃木県）
参加者 1名（教育普及係長）
内 容 ・ワークショップへの参加
- ④⑭ 奄美希少野生生物保護増殖検討会
開催日 12月17日（水）
場 所 奄美市 AiAi ひろば2F（鹿児島県）
参加者 1名（飼育展示課長）
内 容 ・奄美希少野生生物保護増殖事業について ほか
- ④⑮ アマミトゲネズミ類作業部会
開催日 12月22日（月）
場 所 WEB開催
参加者 1名（飼育第3係）
内 容 ・繁殖状況 ・繁殖移動計画 ほか

- ④⑥ 鹿児島大学共同獣医学部獣医キャリア形成論
開催日 12月22日(月)
場 所 鹿児島大学共同獣医学部
参加者 1名(飼育展示課長:講師派遣)
内 容 ・職業講話 ほか
- ④⑦ ゾウによる人身事故の現地調査
開催日 12月24日(水)、25日(木)
場 所 沖縄こどもの国(沖縄県)
参加者 1名(平川動物公園長:安全対策部員)
内 容 ・事故発生施設での現地調査
- ④⑧ 第32回動物園水族館獣医師臨床研修会
開催日 1月9日(金)、10日(土)
場 所 TKP金沢新幹線口会議室(石川県)
参加者 1名(動物病院係)
内 容 ・講演 ・症例報告
- ④⑨ アニマルウェルフェア評価
開催日 1月20日(火)
場 所 マリンワールド海の中道(福岡県)
参加者 1名(平川動物公園長:評価員派遣)
内 容 ・施設の評価実施
- ⑤⑩ 九州沖縄ブロック動物園水族館獣医師臨床研究会
開催日 1月28日(水)、29日(木)
場 所 高崎山自然動物園(大分県)
参加者 1名(動物病院係)
内 容 ・症例報告 ほか
- ⑤⑪ 教育研修部会議
開催日 1月29日(木)、30日(金)
場 所 恩賜上野動物園(東京都)
参加者 1名(飼育第4係長:教育研修部員)
内 容 ・答案採点 ・事業計画
- ⑤⑫ 九州沖縄ブロック事務主任者会議
開催日 1月29日(木)、30日(金)
場 所 九十九島動植物園(長崎県)
参加者 1名(管理係)

- 内 容 ・情報交換 ・現地視察 ほか
- ⑤③ 全国動物園技術者研究会
開催日 2月3日(火)～5日(木)
場 所 アドベンチャーワールド(和歌山県)
参加者 2名(飼育第3係、飼育第4係)
内 容 ・研究発表 ほか
- ⑤④ 九州・沖縄ブロック飼育技術者研究会
開催日 2月9日(月)、10日(火)
場 所 大牟田市動物園(福岡県)
参加者 2名(飼育第1係、飼育第4係)
内 容 ・研究発表 ・施設見学 ほか
- ⑤⑤ 第1回ルリカケス計画推進会議
開催日 2月19日(木)
場 所 WEB開催
参加者 2名(飼育第4係、動物病院係)
内 容 ・飼育状況 繁殖状況 症例報告 ほか
- ⑤⑥ 生物多様性委員会オランウータン計画推進会議
開催日 2月20日(金)、21日(土)
場 所 名古屋市東山動物園(愛知県)
参加者 2名(平川動物公園長:霊長類事業副調整者・WEB参加、飼育第2係主任:オランウータン専門技術員)
内 容 ・繁殖状況 ・繁殖計画に伴う移動計画 飼育技術 ほか
- ⑤⑦ 環境未来館SDGsフェスタ～生物多様性シンポジウム
開催日 2月21日(土)
場 所 かがしま環境未来館
参加者 1名(平川動物公園長)
内 容 ・講演 トークセッション登壇
- ⑤⑧ オランウータンに関する講演会
開催日 2月22日(日)
場 所 名古屋市東山動物園(愛知県)
参加者 1名(飼育第2係主任:オランウータン専門技術員)
内 容 ・飼育技術 ・繁殖技術 ・安全対策 ほか

⑤⑨ ペンギン類の飼育及び個体群管理勉強会

開催日 2月24日(火)

場 所 WEB開催

参加者 1名(飼育第3係)

内 容 ・個体群管理の方法論 ほか

⑥⑩ 生物多様性委員会フランソワルトン計画推進会議

開催日 2月27日(金)

場 所 WEB開催

参加者 1名(平川動物公園長:霊長類事業副調整者)

内 容 ・繁殖状況 ・繁殖計画に伴う移動計画 飼育技術 ほか

⑥⑪ 生物多様性委員会シシオザル計画推進会議

開催日 2月27日(金)

場 所 WEB開催

参加者 1名(平川動物公園長:霊長類事業副調整者)

内 容 ・繁殖状況 ・繁殖計画に伴う移動計画 飼育技術 ほか

⑥⑫ テナガザル類計画推進会議

開催日 3月4日(水)

場 所 WEB開催

参加者 1名(平川動物公園長:霊長類事業副調整者)

内 容 ・繁殖状況 ・繁殖計画に伴う移動計画 飼育技術 ほか

⑥⑬ サバ州生物多様性保全推進プロジェクトに関する事業

開催日 3月6日(金)～8日(日)

場 所 豊橋総合動植物公園(愛知県)

参加者 1名(教育普及係長)

内 容 ・ワークショップ ・実務担当者会議

⑥⑭ 安全対策部会議

開催日 3月10日(火)

場 所 WEB開催

参加者 1名(平川動物公園長:安全対策部員)

内 容 ・事故事例報告と対策

⑥⑮ アビシニアコロブス計画推進会議

開催日 3月10日(火)

場 所 WEB開催

参加者 1名(平川動物公園長:霊長類事業副調整者)

内 容 ・繁殖状況 ・繁殖計画に伴う移動計画 飼育技術 ほか

⑥ 小型サル・キツネザル類合同計画推進会議

開催日 3月13日（金）

場 所 WEB開催

参加者 1名（平川動物公園長：霊長類事業副調整者）

内 容 ・繁殖状況 ・繁殖移動計画 ほか

(2) その他研修・会議等

① 伐木等教務（チェーンソー等）特別教育

開催日 4月16日（水）～18日（金）

場 所 鹿児島県木材銘木市場協同組合

主 催 林業・木材製造業労働災害防止協会鹿児島県支部

参加者 1名（施設維持係）

内 容 ・チェーンソーに関する知識

② 嘱託等接遇基本研修

実施日 5月7日（水）、8日（木）

場 所 かごしま健康の森公園、平川動物公園

主 催 公益財団法人 鹿児島市公園公社

参加者 19名（健康の森公園管理係、健康の森公園施設維持係、公園係、飼育第4係、管理係、遊園地係、施設維持係、収益係、緑化係）

内 容 ・接客接遇の基本

③ 新規採用（中途採用）者研修

実施日 5月9日（金）

場 所 平川動物公園

主 催 公益財団法人 鹿児島市公園公社

参加者 6名（飼育第1・4係、動物病院係）

内 容 ・ビジネスマナーとコミュニケーション

④ 刈払機取扱作業安全衛生教育講習

開催日 5月13日（火）

場 所 鹿児島県木材銘木市場協同組合

主 催 林業・木材製造業労働災害防止協会鹿児島県支部

参加者 3名（健康の森公園管理係、飼育第1係）

内 容 ・刈払機に関する知識 ・刈払機の操作

⑤ 伐木等教務（チェーンソー等）特別教育

開催日 5月14日（水）～16日（金）

- 場 所 鹿児島県木材銘木市場協同組合
 主 催 林業・木材製造業労働災害防止協会鹿児島県支部
 参加者 1名（飼育第1係）
 内 容 ・チェーンソーに関する知識
- ⑥ ローラー運転業務の特別教育講習
 開催日 6月3日（火）、4日（水）
 場 所 鹿児島県労働基準協会 鹿児島教習所
 主 催 公益社団法人鹿児島県労働基準協会
 参加者 2名（緑化係）
 内 容 ・ローラー運転に関する学科教習、実技教習
- ⑦ 刈払機取扱作業安全衛生教育講習
 開催日 6月30日（月）
 場 所 南九州市市民交流センター（鹿児島県）
 主 催 林業・木材製造業労働災害防止協会鹿児島県支部
 参加者 2名（緑化係・飼育第4係）
 内 容 ・刈払機に関する知識 ・刈払機の操作
- ⑧ 全国公立動物園管理運営・事業連絡会総会並びに協議会
 開催日 7月10日（木）、11日（金）
 場 所 ホテルアソシア静岡（静岡県）
 主 催 全国公立動物園管理運営・事業連絡会
 参加者 2名（理事長・総務課長）
 内 容 ・令和6年度事業報告 ・令和7年度事業計画 ほか
- ⑨ 第二種衛生管理者免許試験準備講習
 開催日 7月10日（木）、11日（金）
 場 所 オロシティホール
 主 催 公益社団法人鹿児島県労働基準協会
 参加者 1名（健康の森公園管理係）
 内 容 ・労働衛生、関係法令学科講習
- ⑩ ハラスメント研修（主任以上）
 実施日 7月14日（月）、17日（木）、23日（水）
 場 所 平川動物公園、本部事務局
 主 催 公益財団法人 鹿児島市公園公社
 参加者 29名（総務課、管理課、飼育展示課、健康の森公園管理課）
 内 容 ・職場でのハラスメントに関する研修

- ⑪ チェーンソー安全衛生教育（再教育）講習
開催日 9月26日（金）
場 所 鹿児島県木材協同組合連合会
主 催 林業・木材製造業労働災害防止協会鹿児島県支部
参加者 1名（企画調整係八重山公園）
内 容 ・刈払機に関する知識 ・刈払機の操作
- ⑫ 食品衛生責任者養成講習会
開催日 10月7日（火）
場 所 鹿児島サンロイヤルホテル
主 催 鹿児島市食品衛生協会
参加者 1名（収益係）
内 容 ・座学受講 ほか
- ⑬ 新規採用（中途採用）者研修
実施日 10月21日（火）
場 所 平川動物公園
主 催 公益財団法人 鹿児島市公園公社
参加者 3名（管理係・収益係）
内 容 ・ビジネスマナーとコミュニケーション
- ⑭ わかりやすい年末調整説明会
開催日 11月11日（火）、13日（木）
場 所 鹿児島商工会議所ビル
主 催 鹿児島商工会議所
参加者 3名（経営管理係）
内 容 ・年末調整の事務処理について
- ⑮ 全国公立動物園管理運営・事業連絡会令和7年度担当者研修会
開催日 1月21日（水）、22日（木）
場 所 多摩動物公園（東京都）
主 催 全国公立動物園管理運営・事業連絡会
参加者 3名（企画調整係、管理係、収益係）
内 容 ・マーケティング研修 ・情報交換
- ⑯ 刈払機取扱作業安全衛生教育講習
開催日 1月27日（火）
場 所 オロシティホール
主 催 林業・木材製造業労働災害防止協会鹿児島県支部
参加者 3名（緑化係・施設維持係・企画調整係八重山公園）

内 容 ・刈払機に関する知識 ・刈払機の操作

⑰ 車両系建設機械（整地・運搬・積込み用及び掘削用）運転技能講習

開催日 3月2日（月）、3日（火）

場 所 鹿児島県労働基準協会 鹿児島教習所

主 催 公益社団法人鹿児島県労働基準協会

参加者 3名（健康の森公園施設維持係長・緑化係）

内 容 ・走行に関する学科講習、実技講習

7 諸官庁申請・届出

(1) 鹿児島県

申請・届出日	内容
4月25日(金)	変更の届出（理事・監事・評議員の変更、理事・監事及び評議員に対する報酬等の支給の基準の変更）
6月25日(水)	変更の届出(代表者の変更、理事の変更)
6月28日(土)	事業報告書等の提出
10月23日(木)	変更の届出(理事の変更)
3月31日(火)	事業計画書等の提出

(2) 法務局

申請・届出日	内容
4月10日(木)	評議員・理事及び監事の辞任、評議員・理事及び監事の就任
6月11日(水)	理事の辞任、代表理事の退任、理事の就任、代表理事の就任
9月11日(木)	理事の辞任
10月 9日(木)	理事の就任

8 ボランティア活動

(1) クリーンシティかごしま2025

クリーンシティかごしま2025に参加し、各事業所で清掃活動を行いました。

実施日	清掃場所
7月25日(金)	宇宿事務所周辺
8月2日(土)	八重山公園周辺
8月3日(日)	中央公園～山下町周辺
	旧島津氏玉里邸庭園周辺
8月5日(火)	かごしま健康の森公園周辺
8月6日(水)	平川動物公園周辺



かごしま健康の森公園周辺



中央公園周辺

(2) 動物公園周辺の花壇管理

動物公園入り口交差点及び錦江湾公園入り口交差点の花壇の管理を行いました。

(3) 本部事務局周辺の清掃について

毎月第3水曜日に、本部事務局周辺(山下町)の清掃を行いました。

II 公益目的事業

公益目的事業として、平川動物公園指定管理者事業、かごしま健康の森公園及びかごしま健康の森公園パークゴルフ場指定管理者事業、旧島津氏玉里邸庭園指定管理者事業、及び中央公園等の植栽維持管理等の公園緑化事業、八重山公園事業、公園管理事業を行いました。

1 平川動物公園指定管理者事業

平川動物公園指定管理者事業は10年目を迎え、緑に囲まれた自然の中で動物の生態を観察し、動物とのふれあいを通じて自然保護や動物愛護の精神を学べるよう「楽しく学べる、楽しく遊べる動物公園」を基本コンセプトに管理運営を行いました。

飼育展示業務においては、動物の魅力を伝えられるよう、平川動物公園を楽しんでいただけるようなイベントの実施、また、どうぶつ学習館においては、教育旅行向け等の団体プログラムの実施、季節ごとの各種企画展、学校等を対象とした出張講座等の教育普及活動を実施しました。

平川動物公園の魅力が広く伝わるよう、教育旅行誘致等の広報宣伝活動や季節ごとのイベント周知活動、インバウンド誘致に向けた商談会等への参加、SNS等を通じて情報発信を行いました。

園内の施設管理については、施設の老朽化による園路内の漏水や台風12号による被害の修繕業務、その他清掃業務及び花壇・樹木・芝生管理業務を実施しました。

年間入園者数は468,474人となり、有料入園者数317,634人、取扱収納金は、入園料130,402,200円、駐車場使用料33,115,800円、遊具使用料43,767,150円、取扱収納金合計207,285,150円となりました。

※キャッシュレスの入園料及び駐車場使用料は鹿児島市に直接支払われるため、取扱収納金には含まず。

(1) 使用料収納業務

① 入園者数年度別推移

年 度	令和3年度	令和4年度	令和5年度	令和6年度	令和7年度
入園者数計	422,090人	536,726人	507,137人	471,242人	468,474人
前年度比	106.4%	127.2%	94.5%	92.9%	99.4%
有料入園者数	265,644人	338,570人	340,460人	321,394人	317,634人
前年度比	105.1%	127.4%	100.6%	94.4%	98.8%
無料入園者数	156,436人	198,156人	166,677人	149,848人	150,840人
前年度比	108.6%	126.7%	84.1%	89.9%	100.7%

※有料入園者数には、年間パスポート購入者の2回目以降の入園者及び水族館からの共通チケット、キャッシュレスを含む。

② 年間入園者数及び入園料

区 分				入園者数	入園者 構成比	入園料	
有 料	一 般	4月 ～ 9月	大人：500円 小人：100円	大人	66,566人	14.21%	33,283,000円
				小人	19,191人	4.10%	1,919,100円
				小計	85,757人	18.31%	35,202,100円
		10月 ～ 3月	鹿児島市内居住者 大人：750円 小人：150円	大人	18,786人	4.01%	14,089,500円
				小人	5,910人	1.26%	886,500円
				小計	24,696人	5.27%	14,976,000円
	鹿児島市外居住者 大人：1000円 小人：200円		大人	48,837人	10.42%	48,837,000円	
			小人	10,526人	2.25%	2,105,200円	
			小計	59,363人	12.67%	50,942,200円	
	団 体	4月 ～ 9月	大人：400円 小人：80円	大人	7,675人	1.64%	3,070,000円
				小人	2,804人	0.60%	224,320円
				小計	10,479人	2.24%	3,294,320円
		10月 ～ 3月	鹿児島市内居住者 大人：600円 小人：120円	大人	1,398人	0.30%	838,800円
				小人	502人	0.11%	60,240円
				小計	1,900人	0.41%	899,040円
	鹿児島市外居住者 大人：800円 小人：160円		大人	1,789人	0.38%	1,431,200円	
			小人	2,804人	0.60%	448,640円	
			小計	4,593人	0.98%	1,879,840円	
	年 間 パ ス ポ ー ト	4月 ～ 9月	大人：1000円 小人：200円	大人	5,901人	1.26%	5,901,000円
				小人	1,528人	0.33%	305,600円
				小計	7,429人	1.59%	6,206,600円
		10月 ～ 3月	鹿児島市内居住者 大人：1500円 小人：300円	大人	2,864人	0.61%	4,296,000円
				小人	694人	0.15%	208,200円
				小計	3,558人	0.76%	4,504,200円
鹿児島市外居住者 大人：2000円 小人：400円			大人	1,358人	0.29%	2,716,000円	
			小人	229人	0.05%	91,600円	
			小計	1,587人	0.34%	2,807,600円	
割 引		4月 ～ 9月	大人：400円 小人：80円	大人	17人	0.00%	6,800円
				小人	5人	0.00%	400円
				小計	22人	0.00%	7,200円
	10月 ～ 3月	鹿児島市内居住者 大人：600円 小人：120円	大人	81人	0.02%	48,600円	
			小人	20人	0.00%	2,400円	
			小計	101人	0.02%	51,000円	
鹿児島市外居住者 大人：800円 小人：160円		大人	98人	0.02%	78,400円		
		小人	14人	0.00%	2,240円		
		小計	112人	0.02%	80,640円		

有 料	よ か セ ン タ ー	4月 ～ 9月	大人：400円 小人：無料	大人	624人	0.13%	249,600円	
				小人	258人	0.06%	0円	
				小計	882人	0.19%	249,600円	
		10月 ～ 3月	鹿児島市内居住者 大人：650円 小人：50円	大人	355人	0.08%	230,750円	
				小人	140人	0.03%	7,000円	
				小計	495人	0.11%	237,750円	
	鹿児島市外居住者 大人：900円 小人：100円		大人	70人	0.01%	63,000円		
			小人	19人	0.00%	1,900円		
			小計	89人	0.02%	64,900円		
	全 旅 ク ー ポ ン	個 人	4月 ～ 9月	大人：500円 小人：100円	大人	21人	0.00%	10,500円
					小人	117人	0.02%	11,700円
					小計	138人	0.03%	22,200円
			10月 ～ 3月	鹿児島市内居住者 大人：750円 小人：150円	大人	0人	0.00%	0円
					小人	0人	0.00%	0円
					小計	0人	0.00%	0円
		鹿児島市外居住者 大人：1000円 小人：200円		大人	10人	0.00%	10,000円	
				小人	153人	0.03%	30,600円	
				小計	163人	0.03%	40,600円	
		団 体	4月 ～ 9月	大人：400円 小人：80円	大人	1,830人	0.39%	732,000円
					小人	2,133人	0.46%	170,640円
					小計	3,963人	0.85%	902,640円
			10月 ～ 3月	鹿児島市内居住者 大人：600円 小人：120円	大人	0人	0.00%	0円
					小人	0人	0.00%	0円
					小計	0人	0.00%	0円
		鹿児島市外居住者 大人：800円 小人：160円	大人	140人	0.03%	112,000円		
			小人	4,942人	1.05%	790,720円		
			小計	5,082人	1.08%	902,720円		
水 族 館 共 通 チ ケ ッ ト	動物園販売分	4月～9月		大人	3,591人	0.77%	1,436,400円	
		小人	1,016人	0.22%	91,440円			
		小計	4,607人	0.98%	1,527,840円			
	10月 ～ 3月	鹿児島市内居住者	大人	120人	0.03%	72,000円		
			小人	13人	0.00%	1,820円		
			小計	133人	0.03%	73,820円		
		鹿児島市外居住者	大人	2,829人	0.60%	2,263,200円		
			小人	801人	0.17%	144,180円		
			小計	3,630人	0.77%	2,407,380円		
			計	218,779人	46.70%	127,280,190円		

有 料	年 間 2 回 目 以 降 ポ ー ト	4月～9月		大人	16,395人	3.50%	—	
				小人	2,807人	0.60%	—	
				小計	19,202人	4.10%	—	
		10月 ～ 3月	鹿児島市内居住者		大人	17,720人	3.78%	—
					小人	2,512人	0.54%	—
					小計	20,232人	4.32%	—
			鹿児島市外居住者		大人	6,619人	1.41%	—
					小人	975人	0.21%	—
					小計	7,594人	1.62%	—
無 料 (小学生未満等)				150,840人	32.20%	0円		
合 計				416,647人	88.94%	127,280,190円		
別 計	水 族 館 か ら の 共 通 チ ケ ッ ト	4月～9月		大人	2,776人	0.59%	1,110,400円	
				小人	669人	0.14%	60,210円	
				小計	3,445人	0.74%	1,170,610円	
		10月 ～ 3月	鹿児島市内居住者		大人	82人	0.02%	49,200円
					小人	14人	0.00%	1,960円
					小計	96人	0.02%	51,160円
			鹿児島市外居住者		大人	2,252人	0.48%	1,801,600円
					小人	548人	0.12%	98,640円
					小計	2,800人	0.60%	1,900,240円
	キ ャ ッ シ ュ レ ス	4月～9月		大人	12,991人	2.77%	—	
				小人	3,306人	0.71%	—	
				小計	16,297人	3.48%	—	
		10月 ～ 3月	鹿児島市内居住者		大人	8,455人	1.80%	—
					小人	2,040人	0.44%	—
					小計	10,495人	2.24%	—
			鹿児島市外居住者		大人	15,249人	3.26%	—
					小人	3,445人	0.74%	—
					小計	18,694人	3.99%	—
総 合 計				468,474人	100.0%	130,402,200円		

③ 月別入園者数（令和7年4月～令和7年9月）

単位：人

月	一般			団体				年間パスポート			割引			よかセンター		
	大人	小人	小計	件数	大人	小人	小計	大人	小人	小計	大人	小人	小計	大人	小人	小計
4	15,618	5,104	20,722	39	4,611	367	4,978	4,717	841	5,558	1	0	1	183	94	277
5	14,545	2,990	17,535	47	2,400	1,294	3,694	3,509	451	3,960	5	4	9	160	36	196
6	6,063	1,266	7,329	9	158	434	592	2,546	347	2,893	0	0	0	60	24	84
7	4,860	1,411	6,271	9	111	164	275	1,692	392	2,084	1	0	1	11	14	25
8	18,037	6,666	24,703	18	281	361	642	5,626	1,476	7,102	7	1	8	172	77	249
9	7,443	1,754	9,197	8	114	184	298	4,206	828	5,034	3	0	3	38	13	51
合計	66,566	19,191	85,757	130	7,675	2,804	10,479	22,296	4,335	26,631	17	5	22	624	258	882
月	全旅クーポン（通常）			全旅クーポン（団体）			共通チケット			キャッシュレス入園者数			有料入園者数	無料入園者数	合計	構成比
	大人	小人	小計	大人	小人	小計	大人	小人	小計	大人	小人	小計				
4	0	0	0	518	6	524	1,211	394	1,605	2,718	681	3,399	37,064	16,026	53,090	11.3%
5	0	53	53	219	812	1,031	1,339	99	1,438	2,654	492	3,146	31,062	15,846	46,908	10.0%
6	18	37	55	86	740	826	532	86	618	1,252	220	1,472	13,869	6,137	20,006	4.3%
7	0	0	0	374	216	590	732	251	983	943	274	1,217	11,446	5,022	16,468	3.5%
8	3	0	3	433	194	627	1,560	667	2,227	3,018	1,058	4,076	39,637	13,070	52,707	11.3%
9	0	27	27	200	165	365	993	188	1,181	2,406	581	2,987	19,143	8,326	27,469	5.9%
合計	21	117	138	1,830	2,133	3,963	6,367	1,685	8,052	12,991	3,306	16,297	152,221	64,427	216,648	46.2%

※年間パスポートには2回目以降入園者及び水族館との年パスおまとめサービスを含む。

※割引対象は、文化施設割引、薩摩大使、ふるさと大使、SUNQパス、鹿児島応援者証、かごしま検定など

※共通チケットには水族館販売分も含む。

④ 月別入園者数（令和7年10月～令和8年3月）

単位：人

月	一般					団体						年間パスポート				
	大人		小人		小計	件数	大人		小人		小計	大人		小人		小計
	市内	市外	市内	市外			市内	市外	市内	市外		市内	市外	市内	市外	
10	2,681	6,933	795	1,458	11,867	48	83	922	9	1,387	2,401	2,891	1,133	450	180	4,654
11	4,617	9,452	1,221	1,799	17,089	36	537	476	44	868	1,925	4,306	1,523	628	272	6,729
12	1,694	5,762	409	1,218	9,083	6	34	7	34	184	259	2,137	841	270	106	3,354
1	2,733	8,045	978	1,878	13,634	1	0	12	0	10	22	3,412	1,398	630	235	5,675
2	2,616	7,613	751	1,414	12,394	16	278	131	78	61	548	3,297	1,289	486	150	5,222
3	4,445	11,032	1,756	2,759	19,992	37	466	241	337	294	1,338	4,541	1,793	742	261	7,337
合計	18,786	48,837	5,910	10,526	84,059	144	1,398	1,789	502	2,804	6,493	20,584	7,977	3,206	1,204	32,971
月	割引					よかセンター					共通チケット					
	大人		小人		小計	大人		小人		小計	大人		小人		小計	
	市内	市外	市内	市外		市内	市外	市内	市外		市内	市外	市内	市外		
10	0	2	0	0	2	63	16	31	1	111	16	625	2	154	797	
11	9	1	0	0	10	80	17	21	7	125	39	888	4	194	1,125	
12	0	0	0	0	0	32	0	14	0	46	19	637	2	183	841	
1	1	7	0	0	8	51	6	20	3	80	38	789	6	207	1,040	
2	5	21	0	1	27	46	11	13	5	75	30	716	4	156	906	
3	66	67	20	13	166	83	20	41	3	147	60	1,426	9	455	1,950	
合計	81	98	20	14	213	355	70	140	19	584	202	5,081	27	1,349	6,659	
月	全旅クーポン（通常）					全旅クーポン（団体）					キャッシュレス入園者数					
	大人		小人		小計	大人		小人		小計	大人		小人		小計	
	市内	市外	市内	市外		市内	市外	市内	市外		市内	市外	市内	市外		
10	0	0	0	26	26	0	0	0	812	812	1,059	1,924	280	364	3,627	
11	0	10	0	104	114	0	0	0	2,996	2,996	2,177	4,315	538	938	7,968	
12	0	0	0	14	14	0	69	0	917	986	648	1,598	138	314	2,698	
1	0	0	0	0	0	0	0	0	146	146	1,005	1,765	251	400	3,421	
2	0	0	0	9	9	0	0	0	0	0	1,152	1,460	254	294	3,160	
3	0	0	0	0	0	0	71	0	71	142	2,414	4,187	579	1,135	8,315	
合計	0	10	0	153	163	0	140	0	4,942	5,082	8,455	15,249	2,040	3,445	29,189	
月	有料入園者数					無料入園者数	合計	構成比								
	大人		小人		小計											
	市内	市外	市内	市外												
10	6,793	11,555	1,567	4,382	14,508	38,805	8.3%									
11	11,765	16,682	2,456	7,178	22,439	60,520	12.9%									
12	4,564	8,914	867	2,936	7,780	25,061	5.3%									
1	7,240	12,022	1,885	2,879	10,699	34,725	7.4%									
2	7,424	11,241	1,586	2,090	11,129	33,470	7.1%									
3	12,075	18,837	3,484	4,991	19,858	59,245	12.6%									
合計	49,861	79,251	11,845	24,456	86,413	251,826	53.8%									

※年間パスポートには2回目以降入園者及び水族館との年パスおまとめサービスを含む。

※割引対象は、文化施設割引、薩摩大使、ふるさと大使、SUNQパス、鹿児島応援者証、かごしま検定など

※共通チケットには水族館販売分も含む。

⑤ 団体入園者の地域別状況

単位：人

区分	市内		県内		県外		海外		合計	
	団体数	入園者	団体数	入園者	団体数	入園者	団体数	入園者	団体数	入園者
令和7年度										
4月～9月	26	3,610	73	5,525	19	951	12	393	130	10,479
10月～3月	48	1,900	69	3,516	26	1,040	1	37	144	6,493
人数合計	74	5,510	142	9,041	45	1,991	13	430	274	16,972
構成比	27.0%	32.5%	51.8%	53.3%	16.4%	11.7%	4.7%	2.5%	100%	100%
令和6年度										
区分	市内		県内		県外		海外		合計	
	団体数	入園者	団体数	入園者	団体数	入園者	団体数	入園者	団体数	入園者
人数	73	6,519	164	10,516	49	2,171	4	123	290	19,329
構成比	25.2%	33.7%	56.6%	54.4%	16.9%	11.2%	1.4%	0.6%	100%	100%
増減	1	-1,009	-22	-1,475	-4	-180	9	307	-16	-2,357
前年度比	101.4%	84.5%	86.6%	86.0%	91.8%	91.7%	325.0%	349.6%	94.5%	87.8%

⑥ 県外団体入園者

単位：人

年度	令和7年度			令和6年度			備考
	順位	県名	人員	構成比	県名	人員	
	1	宮崎県	1,341	73.3%	宮崎県	1,367	66.6%
	2	熊本県	152	8.3%	福岡県	246	12.0%
	3	福岡県	130	7.1%	熊本県	217	10.6%
	4	佐賀県	64	3.5%	大分県	87	4.2%
	4	大分県	57	3.1%	長崎県	87	4.2%
	6	沖縄県	48	2.6%	沖縄県	23	1.1%
	7	長崎県	37	2.0%	佐賀県	27	1.3%
	小計①		1,829	100%		2,054	100%

年度	令和7年度			令和6年度		備考
	地域	人員	構成比	人員	構成比	
九州以外	東日本(静岡以東)	109	18.4%	33	13.8%	
	西日本(愛知以西)	53	9.0%	84	35.0%	
	海外	430	72.6%	123	51.3%	
	小計②		592	100%	240	100%
	合計①+②		2,421		2,294	

⑦ 動物公園 無料入園者内訳

単位：人

月	合計	内訳									
		小学生未満		敬老パス				身障者手帳等	友愛パス	療育手帳	原爆手帳
		園児	他	市内	福岡	熊本	北九州				
4月	16,026	952	10,397	631	5	9	7	776	95	583	0
5月	15,846	1,170	7,800	528	10	8	2	722	116	576	0
6月	6,137	215	4,057	286	6	5	3	325	67	303	0
7月	5,022	106	2,642	107	2	2	5	207	47	174	0
8月	13,070	0	10,078	304	6	6	1	694	88	711	0
9月	8,326	57	6,332	231	4	5	2	327	56	280	0
10月	14,508	2,450	7,348	297	5	5	3	589	107	470	0
11月	22,439	3,457	13,152	534	4	8	6	950	124	599	0
12月	7,780	229	5,462	301	3	4	3	451	91	338	0
1月	10,699	99	8,099	426	6	2	1	644	106	539	0
2月	11,129	1,065	7,532	400	0	5	0	586	106	442	0
3月	19,858	2,099	12,392	722	13	9	7	948	195	809	0
合計	150,840	11,899	95,291	4,767	64	68	40	7,219	1,198	5,824	0

※身障者手帳等には精神障害者手帳を含む

月	減免申請(施設)	内訳											
		減免申請(学校)					新一年生パスポート	ウエルカムチケット	まちかどコミュニケーションター	チャレンジパス	町内会新規加入特典クーポン	国保わくわくチケット	その他イベント等
		市内	福岡	熊本	北九州	その他							
4月	713	695	0	0	0	265	356	465	75	0	0	0	2
5月	349	2,544	0	0	0	472	192	327	71	0	0	0	959
6月	124	251	0	0	0	124	140	210	12	0	9	0	0
7月	146	28	0	0	0	8	94	136	3	5	9	3	1,298
8月	183	3	0	0	0	2	485	323	19	19	72	23	53
9月	257	327	0	0	0	58	0	208	14	0	21	10	137
10月	520	1,707	0	0	0	532	0	304	24	0	87	26	34
11月	1,369	1,024	0	0	0	605	0	309	28	0	169	78	23
12月	449	35	0	0	0	127	0	99	16	0	96	64	12
1月	397	69	0	0	0	23	0	148	17	0	43	58	22
2月	326	286	0	0	0	50	0	159	23	0	37	81	31
3月	1,459	563	0	0	0	57	0	228	50	0	68	213	26
合計	6,292	7,532	0	0	0	2,323	1,267	2,916	352	24	611	556	2,597

※その他イベント等は招待券、コンテスト入賞者等

⑧ 駐車場利用台数及び使用料

年度	令和7年度		令和6年度		増減	前年度比
	利用台数	使用料	利用台数	使用料		
大型車(1台・400円)	533台	213,200円	1,259台	503,600円	-88台	93%
大型車(1台・800円)	638台	510,400円		-		
小型車(1台・200円)	47,847台	9,569,400円	106,730台	21,346,000円	-1,826台	98%
小型車(1台・400円)	57,057台	22,822,800円		-		
キャッシュレス 小型車	3,889台	-	2,898台	-	991台	134%
減免車(1台・無料)	5,097台	0円	4,147台	0円	950台	123%
合計	115,061台	33,115,800円	115,034台	21,849,600円	27台	100%

※令和7年4月～9月 大型車400円、小型車200円 令和7年10月～ 大型車800円、小型車400円
 ※令和7年度は大型車のキャッシュレス利用はありませんでした。

⑨ 県外からの駐車台数内訳(ナンバープレートによる区分)

年度	令和7年度				令和6年度				増減	前年度比
	大型	小型	キャッシュレス 小型	合計	大型	小型	キャッシュレス 小型	合計		
市内・県内	844台	78,758台	3,259台	82,861台	940台	79,940台	2,368台	83,248台	-387台	100%
宮崎県	277台	7,743台	134台	8,154台	262台	7,698台	97台	8,057台	97台	101%
熊本県	20台	5,656台	101台	5,777台	29台	5,741台	85台	5,855台	-78台	99%
大分県	4台	890台	29台	923台	4台	1,299台	35台	1,338台	-415台	69%
佐賀県	17台	6,129台	184台	6,330台	5台	888台	14台	907台	5,423台	698%
長崎県	2台	1,178台	25台	1,205台	5台	1,218台	23台	1,246台	-41台	97%
福岡県	3台	1,299台	40台	1,342台	13台	6,780台	177台	6,970台	-5,628台	19%
西日本 (愛知以西)	3台	2,066台	61台	2,130台	10台	2,000台	40台	2,041台	89台	104%
東日本 (静岡以东)	1台	1,057台	48台	1,106台	台	1,044台	50台	1,094台	12台	101%
沖縄県	0台	128台	8台	136台	0台	122台	9台	131台	5台	104%
減免車	3台	5,094台	-	5,097台	0台	4,147台	-	4,147台	950台	123%
合計	1,174台	109,998台	3,889台	115,061台	1,259台	110,877台	2,898台	115,034台	27台	100%

⑩ 大型遊具使用料

	普通券(1枚:100円)		回数券 (1冊11枚つづり:1,000円)		使用料計
	枚数	使用料	冊数	使用料	
令和7年度	180,044枚	18,004,400円	20,215冊	20,215,000円	38,219,400円
令和6年度	173,942枚	17,394,200円	21,087冊	21,087,000円	38,481,200円
増減	6,102枚	610,200円	-872冊	-872,000円	-261,800円
前年度比	104%	104%	96%	96%	99%

⑪ 小遊具等使用料

	小遊具(のりものコーナー) (1回：50円)		メロディパペット・バッテリーカート (1回：100円)		使用料計
	利用人数	使用料	利用人数	使用料	
令和7年度	35,865人	1,793,250円	37,545人	3,754,500円	5,547,750円
令和6年度	45,780人	2,289,000円	38,092人	3,809,200円	6,098,200円
増減	-9,915人	-495,750円	-547人	-54,700円	-550,450円
前年度比	78%	78%	99%	99%	91%

⑫ 遊具使用料合計

	令和7年度	令和6年度	増減	前年度比
合計	43,767,150円	44,579,400円	-812,250円	98%

⑬ 大型遊具の利用状況

機 種	令和7年度	令和6年度	増減	前年 度比
	利 用 枚 数	利 用 枚 数		
飛行塔	99,766枚	103,241枚	-3,475枚	97%
メリーゴーランド	85,769枚	65,529枚	20,240枚	131%
チェーンタワー	79,232枚	83,848枚	-4,616枚	94%
観覧車	64,131枚	69,189枚	-5,058枚	93%
ゴーカート	59,282枚	61,675枚	-2,393枚	96%
ミラーハウス (6月に解体)	0枚	0枚	0枚	-
合 計	388,180枚	383,482枚	4,698枚	101%



観覧車



チェーンタワー



メリーゴーランド



のりものコーナー



飛行塔



ゴーカート

(2) 管理運営業務

① 入園の受付、案内に関する業務

職員を常時2名以上配置し、入園の受付、案内等を適切に行いました。

② 入園料等の収納に関する業務

使用料の収納、入園券等の交付及び収納金の指定金融機関等への払込を適切に行いました。

③ 減免申請の受付等業務

管理規則に基づき入園料等の減免を適切に行いました。

④ 広報宣伝・誘致活動

利用促進及びゴールデンウィークの駐車場利用の事前申込制等の周知のための広報宣伝を行いました。

詳細は(9) 各種広報宣伝事業及び公益推進事業を参照

⑤ その他動物公園の運営管理等に必要な業務

ア 動物脱出緊急避難訓練の実施

猛獣等危険動物脱出防止対策措置要領に基づき、動物脱出避難訓練を実施しました。

日 時：令和7年6月8日（日） 17時30分から18時15分

参加者：平川動物公園勤務全職員

内 容：カピバラ1頭が展示場から脱出したものと想定し、「入園者の避難誘導、動物の追跡・捕獲等」について訓練を実施（園内放送、無線報告、麻酔銃訓練等）



動物脱出訓練の様子



終了後の意見交換会

イ モニタリングの実施

来園者のご意見を聴取し管理運営に役立てるため、アンケート調査やモニター会議を実施しました。

a アンケート調査

実施回数：年4回

実施月：7月、11月、1月、3月

b モニター会議

実施回数：年2回

実施日：1回目 6月25日（水） 10:00～14:00

2回目 12月10日（水） 10:00～12:00

参加人数：1回目 9名（モニター10名うち1名欠席）

2回目 5名（モニター10名うち5名欠席）

c 意見箱の設置

意見箱を入園ゲートに設置しました。（開園時）



モニター会議状況



園内視察

ウ 熱中症対策

テント及びミスト機を活用し、夏季期間中における熱中症対策に努めました。

- a 園内放送 こまめな水分補給の呼びかけ
- b テント設置 16張り
- c ミスト機等設置 29台
- d 入園ゲート及び各売店にて経口補水液やアイシングの常備

エ 猛獣飼育の安全対策

猛獣の飼育では、市が設置したカメラを活用し安全確認の徹底に努めました。
また、危険個所の再確認を行い事故防止に努めました。

オ 来園者の安全対策

来園者の安全対策を図るとともに危険個所の洗い出しを行い、改修や研修など必要な対策を講じることにより、事故防止に努めました。

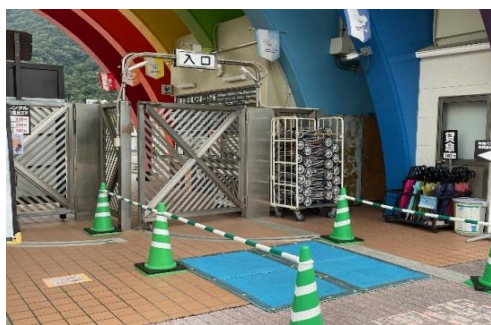
カ 高病原性鳥インフルエンザの対策

県内において高病原性鳥インフルエンザが発生したことに伴い、防疫対策を行いました。

対策期間：令和7年11月10日（月）～令和8年3月31日（火）※一部継続中

- a 消毒用マットの設置
駐車場料金所・入園ゲート・管理事務所進入路ほか
- b 消石灰散布
鳥類獣舎展示場周辺

- c 園路消毒液散布
- d 鳥類の隔離
- e 防鳥ネットの設置



消毒マットの設置



消石灰散布

⑥ ゴールデンウィーク期間中の駐車場利用について

渋滞緩和対策として5月3日（土・祝）～5月5日（月・祝）まで、駐車場利用を事前申込のみ（1日1000台）とするとともに、五位野駅から無料送迎のジャンボタクシーの運行を行いました。

ア 制限期間 令和7年5月3日（土・祝）～5月5日（月・祝）

イ タクシー運行期間 令和7年5月3日（土・祝）～5月5日（月・祝）

ウ 駐車場申込受付期間 令和7年3月1日（土）～令和7年4月19日（土）

エ 応募状況及び来園者数

日付	応募状況			来園者数		
	WEB	ハガキ	合計	天気	車両	来園者数
5月3日（土・祝）	985組	15組	1,000組	晴	970台	4,575人
5月4日（日・祝）	973組	27組	1,000組	晴	1,227台	6,325人
5月5日（月・祝）	681組	28組	709組	曇	869台	4,501人
合計	2,639組	70組	2,709組		3,066台	15,401人

オ 無料送迎（ジャンボ）タクシー運行実績

日付	天気	運行台数	五位野発	動物園発	小計	輸送人員	
						五位野発	動物園発
5月3日（土・祝）	晴	7台	63台	101台	164台	413人	427人
5月4日（日・祝）	晴	7台	82台	129台	211台	602人	696人
5月5日（月・祝）	曇	7台	75台	118台	193台	572人	601人
合計		21台	220台	348台	568台	1,587人	1,724人

カ ゴールデンウィーク状況



駐車場規制状況



ジャンボタクシー運行状況

⑦ NIGHT ZOO夜の平川動物公園の開催について

8月の土曜、日曜の開園時間を21時まで延長し（入園は20時まで）夜のひとときを楽しんでいただきました。

開催日時：令和7年8月の土曜、日曜 17時～21時（入園は20時まで）

（8月2日、3日、9日、10日、16日、17日、23日、24日、30日、31日）

単位：人

月日	8月2日	8月3日	8月9日	8月10日	8月16日	8月17日	8月23日	8月24日	8月30日	8月31日	合計	
	土	日	土	日	土	日	土	日	土	日		
天気	晴	晴	曇	曇	晴	晴	雨/晴	晴	晴	晴		
昼間	941	920	740	2,038	1,164	1,041	818	1,401	892	1,126	11,081	
夜間	正面ゲート	1,644	1,244	1,872	2,391	2,722	2,682	2,556	2,613	3,358	2,430	23,512
	臨時ゲート	-	-	-	-	1,115	120	884	244	1,624	-	3,987
小計	1,644	1,244	1,872	2,391	3,837	2,802	3,440	2,857	4,982	2,430	27,499	
計	2,585	2,164	2,612	4,429	5,001	3,843	4,258	4,258	5,874	3,556	38,580	



ライトアップした入園ゲート



日替りトークイベント

(3) 施設の維持管理に関する業務

① 保守管理

建築物や付属設備、物品などの保守管理を適切に行いました。

ア 造園詰所前の漏水修繕について

造園詰所前で配管エンドキャップ破損による漏水を確認したため、修繕を行いました。



漏水箇所確認



配管エンドキャップ取替

イ 温泉深井戸ポンプの取替

温泉ポンプ整備として、現在据え付けられている深井戸ポンプを予備のポンプに取替工事を行いました。



揚水管引き揚げ



引き揚げられた深井戸ポンプ

ウ 井水の貯水槽清掃

遊園地の上に設置してある井水の貯水槽の清掃を行いました。



井水貯水槽外観



井水貯水槽入口

エ 台風12号の大雨によるツル舎裏管理道路陥没の修繕

8月の台風12号の大雨によりツル舎裏管理道路が陥没したため、新しい浸透管を設置し修繕を行いました。



修繕工事の様子



新しい浸透管の設置

② 施設及び敷地内清掃業務

公共施設としての快適な空間を保つため、施設の良い衛生環境・美観の維持を心がけ、清掃を適切に行いました。

③ 駐車場管理

敷地内及び周辺駐車場の車両監視を行い、繁忙期には車両誘導員を配置し車両の誘導を適切に行いました。

④ 遊具施設の管理

ア メーカーによる大型遊具定期点検

遊具名	実施日
メリーゴーランド	6月5日(木)
チェーンタワー	
観覧車	6月23日(月)～27日(金)
飛行塔	6月19日(木)、20日(金)

イ 安全対策（緊急時における対応自主訓練）

訓練内容	実施日	参加人数
飛行塔・観覧車の停電時対応訓練	7月11日(金)	12人
	12月17日(水)	8人

ウ 日常点検及び月例点検(自主点検)

遊園地の遊具施設について、日常的な点検を行い、適切な遊具の運行管理を行いました。

月例点検：日常点検で点検できない箇所を重点的に毎月1回実施

定期点検：繁忙期に備えて、グリスアップ等を年3回実施

遊具機種名	月例点検	定期点検
飛行塔	毎月1回実施	年3回実施 (4月、7月、12月)
メリーゴーランド		
チェーンタワー		
観覧車		
ゴーカート		
メロディーペット		
バッテリーカー		
小遊具(のりものコーナー)		

エ 雷対応(運転を一時停止)

雷の接近時は安全確保のため、大型遊具の運転を一時停止しました。

実施日	一時停止回数
4月14日(月)、5月1日(木)、5月21日(水)、 5月24日(土)、6月10日(火)、6月15日(日)、 6月22日(日)、7月13日(日)、7月16日(水)、 8月20日(水)、8月21日(木)、9月10日(水)、 9月28日(日)、9月29日(月)、2月22日(日)	各日1回

オ その他運休状況

実施日	事由・対応
7月6日(日)	緊急地震速報を受けて遊具を14時10分～14時15分運休

⑤ 園内バスの運行管理等

来園者の安全に配慮し、運行を行いました。

月	令和7年度			令和6年度		
	バス利用者数	入園者数	利用率	バス利用者数	入園者数	利用率
4月	12,344	53,090	23.3%	10,028	43,366	23.1%
5月	11,621	46,908	24.8%	12,295	55,730	22.1%
6月	7,593	20,006	38.0%	8,072	22,494	35.9%
7月	8,536	16,468	51.8%	8,431	15,330	55.0%
8月	17,677	52,707	33.5%	15,145	47,932	31.6%
9月	11,185	27,469	40.7%	9,646	26,645	36.2%
10月	11,582	38,805	29.8%	12,074	46,012	26.2%
11月	12,095	60,520	20.0%	10,744	52,503	20.5%
12月	8,164	25,061	32.6%	8,517	25,913	32.9%
1月	10,960	34,725	31.6%	9,928	42,770	23.2%
2月	9,491	33,470	28.4%	8,285	32,286	25.7%
3月	14,486	59,245	24.5%	12,994	60,261	21.6%
合計	135,734	468,474	29.0%	126,159	471,242	26.8%

園内バス（3台）



①南国白くま号



②コアラ号



③ホワイトティ号

⑥ 警備業務

施設の防犯、防火、防災に万全を期し、来園者が安心して利用できるよう巡回警備等を適切に行いました。

⑦ 樹木等の維持管理

園内の芝生、花壇等の維持管理を適切に行いました。

草刈、低木剪定等を実施し、園内の美化に努めました。

ア 花壇管理

四季折々の花々を園内の花壇に植え付けました。



どうぶつ学習館前花壇



時計台花壇

イ 芝生管理

園内の芝生管理を適宜行いました。



休養広場芝生管理



アフリカ園展示場 芝生管理

ウ 花しょうぶ園整備

花しょうぶ園圃場の整備及び移植を行いました。



エ 季節の花壇

花しょうぶ植栽地の一部を四季の花壇として施工しました。
コスモスとノースポールを植えて来園者に楽しんでもらいました。



オ 園内高木剪定・法面刈込



カバ舎周辺高木剪定



コアラ館周辺法面刈込

カ 特設花壇の設置

来園者をお迎えする入園ゲートに門松を設置しました。



キ その他

a イベント用圃場の管理（ソルゴー・ゴーヤ）



b 獣舎内フィールド整備



キリン舎寝室敷き土搬出



発見の森整備



ゾウ舎寝室 山砂搬入
c 台風被害復旧



アフリカ園ため池土砂浚渫



堆積土搬出



流入土撤去

⑧ 温泉の衛生管理対策

足湯等の温泉設備について清掃や水質検査等を行い衛生管理に努めました。

(4) 利用促進に関する業務

次のとおりイベントを実施しました。

(飼育展示が主となるものは(6) 飼育展示業務参照)

No.	実施日	内容
1	5月1日(木)～7月7日(月)	フォトコンテスト作品募集
2	5月1日(木)～6月30日(月)	動物愛護作文コンクール作品募集
3	5月10日(土)	動物写真教室
4	5月24日(土)～6月8日(日)	花しょうぶまつり
5	5月24日(土)	花しょうぶまつり 園芸教室
6	6月1日(日)	花しょうぶまつり 野点(茶会)
7	6月7日(土)	花しょうぶまつり 花しょうぶ花狩り
8	6月8日(日)	花しょうぶまつり 花しょうぶ株分け体験
9	7月1日(火)～7月31日(木)	動物愛護に関する標語募集
10	7月5日(土)～8月5日(火)	夏休み動物スケッチ大会作品募集
11	7月12日(土)～8月31日(日)	夏の動物公園まつり
12	7月20日(日)	平川動物公園テnderナイト
13	7月26日(土)	えさ作り・えさやり体験
14	7月27日(日)	ねんどで動物をつくろう
15	7月29日(火)	五位野川生き物観察会



動物写真教室



平川動物公園テnderナイト



えさ作り・えさやり体験



ねんどで動物をつくろう

No.	実施日	内容
16	8月の毎週土日	2025NIGHTZOO夜の平川動物公園
17	8月11日(月・祝)	第17回フォトコンテスト表彰式
18	9月13日(土)～11月3日(月・祝)	秋の動物公園まつり
19	9月20日(土)～26日(金)	動物愛護週間
20	9月23日(火・祝)	1日園長
21	9月23日(火・祝)	動物慰霊祭
22	9月23日(火・祝)	動物愛護児童作文コンクール入賞者表彰式
23	9月23日(火・祝)	夏休み動物スケッチ大会入賞者表彰式
24	12月13日(土)～12月28日(日) 1月2日(金)～4日(日)	平川動物公園オリジナルカレンダープレゼント
25	12月6日(土)～2月1日(日)	冬の動物公園まつり
26	1月12日(月・祝)～18日(日)	サンエールフェスタパネル展示
27	1月24日(土)、2月1日(日)	サポーター感謝デー
28	3月7日(土)～4月5日(日)	春の動物公園まつり
29	3月7日(土)	ふれあいウォーク in平川動物公園&錦江湾公園



五位野川生き物観察会



1日園長



サポーター感謝デー



ふれあいウォーク

(5) ユーカリ管理に関する業務

年間を通して、県内にあるユーカリ圃場にて新苗補植、新苗支柱固定、草払い、施肥等の維持管理を実施し、コアラのエサの確保に努めました。

	4月	5月	6月	7月	8月	9月	10月	11月	12月	1月	2月	3月
園内												
園外												
錦江湾公園												
竜ヶ水												
木根ヶ宇都												
西別府												
芋ヶ迫												
笠松												
新田												
流通団地												
星ヶ峯												
国際大学												
喜入圃場												

管理作業実施



圃場草払い状況



圃場草払い状況



新苗準備



新苗植付状況



新苗支柱固定作業



新苗支柱固定後

(6) 飼育展示業務

① 毎日開催イベント

No.	実施日	内 容
1	毎日	コアラのお食事タイム
2	毎日	日替わり「飼育員いちおし！」
3	毎日	タッチングふれあいコーナー
4	毎日	ヤギ・ヒツジのふれあい
5	毎日 (6月1日(日)～10月31日(金))	ペンギンウォーク～ちょっとそこまで～



飼育員いちおし！「カンガルーの体重測定」



ペンギンウォーク

② 毎月開催イベント (飼育係のお話・にくの日・園長とお散歩タイム)

ア 飼育係のお話

No.	実施日	内 容
1	4月27日(日)	アメリカバク
2	5月25日(日)	コツメカワウソ
3	6月22日(日)	カバ
4	7月27日(日)	エラブオオコウモリ
5	8月24日(日)	アジアゾウ
6	9月28日(日)	シロサイ
7	10月26日(日)	ワオキツネザル・クロシロエリマキキツネザル
8	11月23日(日・祝)	フタユビナマケモノ
9	12月28日(日)	トカラウマ
10	1月25日(日)	サバンナシマウマ
11	2月22日(日)	イノシシ
12	3月22日(日)	ラマ



飼育係のお話「コツメカワウソ」



飼育係のお話「ラマ」

イ にくの日

No.	実施日	内 容
1	4月29日(火・祝)	フンボルトペンギン
2	5月29日(木)	ヒョウ(黒変種)
3	6月29日(日)	ミシシッピワニ
4	7月29日(火)	ベンガルトラ
5	8月29日(金)	ミーアキャット
6	9月29日(月)	ヤブイヌ
7	10月29日(水)	ボリビアリスザル
8	11月29日(土)	チョウゲンボウ
9	12月9日(火)	レッサーパンダ
10	1月29日(木)	アライグマ
11	2月9日(月)	ライオン
12	3月29日(日)	フクロウ

ウ 園長とお散歩タイム

No.	実施日	内 容
1	4月27日(日)	マサイキリン
2	5月25日(日)	ライオン
3	6月22日(日)	フライングケージ
4	7月27日(日)	チンパンジー
5	8月24日(日)	は虫類館・夜行性動物館
6	9月28日(日)	世界のサルゾーン
7	10月26日(日)	世界のツルゾーン
8	11月23日(日・祝)	シカ
9	12月28日(日)	南アメリカの自然ゾーン
10	1月25日(日)	世界のサルゾーン
11	2月22日(日)	不思議な動物ゾーン
12	3月22日(日)	かごしまの動物ゾーン

③ 平川動物公園動物講座

No.	実施日	
1	第1回目 12月17日(水)	平川動物公園の歴史をたどる～ゴリラ編～
		動物の治療だけじゃない動物園獣医の仕事
2	第2回目 1月21日(水)	アマミトゲネズミとは!?
		鹿児島×野鳥
		カンガルー地位向上委員会
3	第3回目 2月18日(水)	コアラ館の緑化を目指して
		ハナジカ担当一年目のお話
		飼育員ってどうやってなるの
4	第4回目 3月11日(水)	動物と私たちの暮らしを考える～ボルネオ島に行ってきました～
		トレーニングの理論～実践編～



動物講座「アマミトゲネズミとは!？」



動物講座「飼育員ってどうやってなるの」

④ 動物公園こどもまつり 令和7年4月19日(土)～5月6日(火・振)

No.	実施日	内 容
1	4月19日(土)～5月6日(火・振)	飼育の日パネル展
2	4月19日(土)、20日(日)	飼育の日スペシャルガイドツアー
3	4月19日(土)、20日(日)	卵のお話とエッグアート
4	4月19日(土)～5月6日(火・振)	お父さんお母さんを探せ!親子つなぎラリー
5	4月19日(土)～5月6日(火・振)	パネル展動物たちの子育て事情
6	4月19日(土)、20日(日)	卵のお話とエッグアート
7	4月25日(金)	世界バクの日イベント
8	4月26日(土)	ヒツジの毛刈り&重さ当てクイズ大会①
9	4月26日(土)	世界ペンギンの日イベント
10	4月26日(土)、27日(日)、29日(火・祝)	ザ・バックヤード～飼育の舞台裏をのぞいてみよう～
11	4月29日(火・祝)	タテガミヤマアラシの誕生日会
12	5月3日(土・祝)～5月6日(火・振)	みんな昔はこどもだった



飼育の日スペシャルガイドツアー



ヒツジの毛刈り&重さ当てクイズ大会

⑤ 夏の動物公園まつり 令和7年7月12日(土)～8月31日(日)

No.	実施日	内 容
1	期間中の土曜日、日曜日	動物たちのひんやりタイム
2	7月5日(土)～8月31日(日)	夏休み動物スケッチ大会
3	7月12日(土)～8月31日(日)	夏の動物写真展
4	7月12日(土)～8月31日(日)	自由研究展～動物園は研究の宝庫!??～
5	7月12日(土)～8月31日(日)	夏休み!動物園で自由研究!「自由研究生大募集!」
6	7月20日(日)	テンダーナイト

No.	実施日	内 容
7	7月27日(日)	ねんどで動物をつくろう
8	7月29日(火)	平川動物公園五位野川生き物観察会
9	8月2日(土)、16日(土)	夏休み羊毛工作教室「ヒツジのマスコットを作ろう」
10	8月3日(日)	世界自然遺産登録4周年イベント～きつと奄美に行きたくなる～
11	8月9日(土)、23日(土)	夏休み羊毛工作教「ヒツジの毛でコースターを作ろう」
12	8月の土曜日、日曜日	NIGHT ZOO 夜の平川動物公園
		夜のちょきチョコアトリエ「フクロウの工作」
		夜の飼育員いちおし！
		夜のお話
		夜のふれあい



世界自然遺産登録4周年イベント



動物たちのひんやりタイム (ヒョウに氷プレゼント)

⑥ 秋の動物公園まつり 令和7年9月13日(土)～11月3日(月・祝)

No.	実施日	内容
1	9月13日(土)～15(月・祝)、20日(土)、21日(日)、23(火・祝)	敬老の日！動物園の長寿動物
2	10月・11月の期間中の土曜、10月13日(月・祝)	動物たちの健康管理を見てみよう！
3	10月・11月の期間中の日曜、11月3日(月・祝)	食欲の秋！動物たちの食事を見てみよう！
4	9月13日(土)～11月16日(日)	うんち総選挙
5	9月20日(土)、21日(日)、23日(火・祝)	国際レッサーパンダデーイベント
6	9月23日(火・祝)	一日園長
7	9月23日(火・祝)	動物慰霊祭
8	9月23日(火・祝)	夏休み動物スケッチ大会入賞者表彰式
9	9月23日(火・祝)	動物愛護児童作文入賞者表彰式
10	10月4日(土)	巣箱づくり教室
11	9月13日(土)～11月3日(月・祝)	世界渡り鳥の日写真展①
12	10月1日(水)～11月30日(日)	わたしの押し活！コアラ写真展
13	10月18日(土)、25日(土)	コアラの日～ユーカリ畑を見てみよう～
14	10月19日(日)、26日(日)	コアラ館バックヤード見学
15	10月11日(土)～13日(月・祝)	コアラ飼育員のお話
16	10月18日(土)、25日(土)	コアラのおはなし～紙芝居を通してコアラについてかんがえてみよう～
17	11月3日(月・祝)	みんな集まれ！秋のちょきちょきアトリエ



動物園の長寿動物「シュバシコウ」



うんち総選挙



一日園長



紙芝居を通してコアラについてかんがえてみよう

⑦ 冬の動物公園まつり 令和7年12月6日(土)～28日(日)、令和8年1月2日(金)～2月1日(日)

No.	実施日	内 容
1	12月13日(土)、20日(土)	羊毛を使って雪だるまをつくろう
2	12月24日(水)、25日(木)、1月10日(土)～12日(月・祝)	平川動物公園オリジナルお守りプレゼント
3	12月6日(土)～2月1日(日) (1月2日(金)～12日(月・祝)、1月31日(土)、2月1日(日)除く)	動物たちの冬支度
4	12月27日(土)	巳から午へ～干支の交代式
5	1月1日(木)必着	好きな動物に年賀状を出そう
6	1月2日(金)～2月1日(日)	干支の動物展示「午」
7	1月2日(金)、3日(土)	干支の動物クイズラリー&ガイド
8	1月2日(金)～12日(月・祝)	動物たちに「お年玉」のプレゼント
9	1月2日(金)、3日(土)	平川動物公園オリジナルカレンダープレゼント
10	1月2日(金)、3日(土)	SDGs ボルネオ福袋販売
11	1月4日(日)	どうぶつかるた大会
12	1月10日(土)、12日(月・祝)	動物の顔で福笑い
13	1月24日(土)、25日(日)	鬼もびっくり!角のお話
14	1月31日(土)	アシカにアジまき
15	1月31日(土)、2月1日(日)	鬼っぼい動物紹介
16	2月1日(日)	ゾウに恵方巻



干支の交代式



どうぶつかるた大会

⑧ 春の動物公園まつり 令和8年3月7日(土)～3月31日(火)

No.	実施日	内 容
1	3月7日(土)、14日(土)、21日(土)	春はあけぼの！な動物のお話
2	3月7日(土)～3月31日(火)	教えて！飼育員さん(質問募集)
3	3月28日(土)	動物たちに春が来た！？～繁殖・出産のお話～
4	3月13日(金)～15日(日)	エミューのお守りプレゼント
5	期間中の日曜日	動物たちに春が来た！？～旬の食べ物をプレゼント～
6	3月8日(日)	野鳥観察会(日本野鳥の会鹿兒島支部との共催)
7	3月20日(金・祝)	平川動物公園入園式
8	3月20日(金・祝)	動物園で思い出作り
9	3月29日(日)	ヒツジの毛刈り&重さ当てクイズ大会

⑨ その他イベント

No.	実施日	内 容
1	4月6日(日)	トカラウマの命名イベント
2	4月19日(土)～6月8日(日)	コアラの赤ちゃん名前募集
3	5月10日(土)	世界ビントロングデーイベント
4	5月11日(日)	ヒツジの毛刈り&重さ当てクイズ大会
5	5月17日(土)	いってらっしゃい！アサヒ～コアラが引っ越しする理由とは？～
6	5月18日(日)	世界マレーグマの日イベント
7	5月24日(土)、25日(日)	世界カメの日イベント
8	5月31日(土)	コツメカワウソの日イベント
9	6月14日(土)、15日(日)	世界ワニの日イベント
10	6月21日(土)	世界キリンの日イベント
11	6月21日(土)	ボルネオ保全プロジェクト「2か国を結ぶ環境教育/作ろう！守ろう！ボルネオゾウの未来」
12	6月22日(日)	レッサーパンダ(スバル)の誕生日会
13	6月28日(土)	コアラ命名式
14	7月3日(木)	ミーアキャットの日
15	7月6日(日)	レッサーパンダ(メロディー)の誕生日会
16	7月12日(土)～8月24日(日)	コアラの赤ちゃん名前募集
17	7月19日(土)	サマースクール①

No.	実施日	内 容
18	7月26日(土)、7月27日(日)	青少年のための科学の祭典2025
19	7月26日(土)	第2回えさやり体験
20	8月6日(水)	サマースクール②
21	8月13日(水)	世界ゾウの日イベント
22	9月13日(土)	コアラ命名式
23	9月23日(火・祝)	夏休み動物スケッチ大会入賞者表彰式
24	9月23日(火・祝)	動物愛護児童作文入賞者表彰式
25	9月27日(土)、9月28日(日)	アミノクロウサギ「テツコ」イベント
26	10月13日(月・祝)	かごしま子ども環境リーダー育成塾①かごしま環境未来館
27	10月18日(土)、10月19日(日)	環境フェスタ(ボルネオの動物について知ろう！)
28	11月3日(月・祝)	ゾウ(ラウナ・アンリー)の誕生会
29	11月3日(月・祝)	はっぱde遊ぼう
30	11月4日(火)	ドカラウマ搬出特別ガイド
32	11月8日(土)	うんち総選挙結果発表
31	11月9日(日)	第12回わくわく福祉交流フェア
32	11月15日(土)	うんち総選挙公約実施
33	11月16日(日)	かごしま子ども環境リーダー育成塾②平川動物公園
34	11月23日(日・祝)	動物園で自由研究発表会
35	12月7日(日)	かごしま子ども環境リーダー育成塾③なぎさミュージアム
36	12月16日(火)	鹿児島国際大学フィールドワーク報告会
37	12月13日(土)～3月20日(金・祝)	すべらない!落ちない!お守りプレゼント
38	12月20日(土)～2月8日(日)	コアラの赤ちゃん名前募集
39	1月11日(日)	かごしま子ども環境リーダー育成塾④かごしま水族館
40	2月7日(土)～23日(月・祝)	クイズにゃり～
41	2月11日(水・祝)	かごしま子ども環境リーダー育成塾⑤かごしま環境未来館
42	2月13日(金)～15日(日)	エミューのお守りプレゼント
43	2月15日(日)	屠体を通じて学ぶ～害獣問題と動物園の在り方
44	2月15日(日)	Zooっとボルネオ7園インスタライブリレー
45	2月21日(土)	ネコの日イベント「ネコ耳カチューシャ作り」
46	2月22日(日)	大人のための飼育体験教室
47	2月23日(月・祝)、28日(土)	国際ホッキョクグマの日「バックヤードツアー」
48	3月8日(日)	コアラ命名式
49	3月8日(日)	動物園の竹を使うゾウ
50	3月13日(金)～15日(日)	エミューのお守りプレゼント
51	3月13日(金)～3月31日(火)	生物多様性パネル展示



ボルネオ保全プロジェクト



サマースクール



アマミノクロウサギ「テツコ」イベント



動物園で自由研究発表会



かごしま子ども環境リーダー育成塾



屠体を通じて学ぶ

⑩ ちょきちよきアトリエ

No.	実施日	内 容
1	4月5日(土)～4月29日(火・祝)	卵をうむ動物～簡単エッグアート
2	6月7日(土)～7月7日(月)	竹や笹を食べる動物～ミニ七夕飾り
3	10月1日(水)～10月31日(金)	動物の顔のつくり～動物のお面
4	11月29日(土)～12月25日(木)	木の実を食べる動物～松ぼっくりツリー
5	2月28日(土)～3月20日(金・祝)	羊毛ができるまで～羊毛バッジ

⑪ てのひらどうぶつえん

No.	実施日	内 容
1	4月1日(火)～5月10日(土)	歯
2	5月11日(日)～3月31日(火)	鳥の卵

(7) 飼育動物に関する事項

① 飼育動物数

ア 令和7年4月1日現在飼育動物数

種別	種類	点数
ほ乳類	71種	544点
鳥類	40種	293点
は虫類	13種	32点
計	124種	869点

イ 令和8年3月31日現在飼育動物数

種別	種類	点数
ほ乳類	71種	490点
鳥類	39種	278点
は虫類	13種	29点
計	123種	797点

② 繁殖動物

No.	区分	目	動物種	繁殖数	完全育成数	6ヶ月齢未満	飼育区分
1	哺乳類	有袋目	コアラ	4	4	0	自然
2			アカカンガルー	1	1	0	人工
3		翼手目	エジプトルーセットオオコウモリ	13	10	0	自然
4		霊長目	マントヒヒ	1	1	0	自然
5			ワオキツネザル	1	0	0	自然
6		ウサギ目	カイウサギ	4	4	0	自然
7		齧歯目	アマミトゲネズミ	5	5	0	自然
8			テンジクネズミ	16	13	0	自然
9		偶蹄目	ハナジカ	2	2	0	自然
10			マゲシカ	3	3	0	自然
11	鳥類	スズメ目	ルリカケス	6	1	2	自然
計				56	44	2	

※有袋目：令和7年度に出囊した個体 完全育成：6ヶ月齢以上に達した個体

6ヶ月齢未満：令和8年3月31日現在 人工繁殖：人工孵化・育雛・保育した個体



コアラ (♂アース) 4月3日出袋 (6年度生)



コアラ (♂エイト) 6月9日出袋 (6年度生)



コアラ (♂ラムネ) 4月9日生まれ



コアラ (♀コスモ) 5月15日生まれ



アカカンガルー (♂リック) 推定7月生まれ



アマミトゲネズミ (♂3♀2) 4月26日生まれ



マゲシカ (♂3) 4~7月生まれ



ルリカケス (2羽) 2月22日生まれ

③ 死亡動物 (6ヶ月齢以上)

No.	区分	目	動物種	死亡数		
1	哺乳類	有袋目	アカカンガルー	2		
2			オオカンガルー	1		
3		翼手目	エジプトルーセットオオコウモリ	8		
4	霊長目		ワオキツネザル	1		
5			フサオマキザル	1		
6			シロテテナガザル	1		
7			マントヒヒ	3		
8			ニホンザル	1		
9			パタスモンキー	1		
10			被甲目	マタコミツオビアルマジロ	1	
11			食肉目		シセンレッサーパンダ	1
12					キンカジュウ	1
13	タイリクオオカミ	1				
14	タヌキ (ホンダヌキ)	1				
15	アカギツネ (ホンダギツネ)	1				
16	ウサギ目	カイウサギ	3			
17	齧歯目		カピバラ	1		
18			テンジクネズミ	14		
19			アマミトゲネズミ	1		
20			アカネズミ	1		
21	偶蹄目		バーバリーシープ	2		
22			ヤギ (トカラヤギ)	3		
23			ダマジカ	1		
24			ニホンジカ (ハナジカ)	4		

No.	区分	目	動物種	死亡数
25	哺乳類	偶蹄目	ラマ	1
26		奇蹄目	ロバ	1
27	鳥類	トキ科	ショウジョウトキ	1
28			クロツラヘラサギ	1
29		フラミンゴ科	チリーフラミンゴ	5
30			ヨーロッパフラミンゴ	2
31		カモ科	アヒル（コールダック）	1
32			コクチョウ	1
33			オシドリ	1
34		キジ科	インドクジャク（白変種）	1
35			インドクジャク	3
36		ツル科	オオヅル	1
37			ホオジロカンムリヅル	1
38		フクロウ科	リュウキュウコノハズク	1
39		カラス科	ルリカケス	1
40	爬虫類	ナミヘビ科	アオダイショウ	2
計				79

④ 搬出動物（55個体）

No.	動物種	個体数	条件	搬出先	備考
1	カリフォルニアアシカ	♀1	BL返却	しものせき水族館	マリー
2	フンボルトペンギン	♂2	交換	川崎市夢見ヶ崎動物公園	登録番号5419・5216
3	エジプトルーセットオオコウモリ	♂30♀10	交換	株式会社豊栄	
4	アマミトゲネズミ	♂2♀1	譲渡	宮崎市フェニックス自然動物園	環境省所属
5	アマミトゲネズミ	♀1	譲渡	宮崎大学	環境省所属
6	コアラ	♂1	BL	埼玉県こども動物自然公園	アサヒ
7	バーバリーシープ	♂1♀2	BL	宇都宮動物園	♂レモン♀ネーブル・イヨ
8	メガネカイマン	♀1	BL	熱川バナナワニ園	ジャム
9	タテガミヤマアラシ	♂1	BL	大牟田市動物園	クリス
10	タテガミヤマアラシ	♀1	BL	札幌市円山動物園	タータ
11	トカラウマ	♂1	返却	鹿児島大学	ハルキ
計		♂38、♀17	※BL：ブリーディングローン		

⑤ 搬入動物（17個体）

No.	動物種	個体数	条件	搬入元	備考
1	フンボルトペンギン	♀2	交換	川崎市夢見ヶ崎公園	キヨコ・スピカ
2	カイウサギ	♀1	交換	株式会社豊栄	スモモ
3	テンジクネズミ	♂1♀3	交換	株式会社豊栄	♂ナツメ♀マダマ・イワ・ジツ任・カネ
4	トカラヤギ	♀2	交換	株式会社豊栄	トロロ・コンブ
5	エラブオオコウモリ	♀1	譲受	環境省保護依頼	ラブ
6	アマミノクロウサギ	♀1	譲受	環境省保護依頼	エン
7	ライオン	♂1♀1	交換	秋吉台自然動物公園	♂サン♀アサヒ
8	クロツラヘラサギ	♂2♀2	譲受	多摩動物公園	登録番号405・435・443・492
計		♂4、♀13			



カリフォルニアアシカ♀マリー 7月2日搬出



コアラ♂アサヒ 5月23日搬出



エラブオオコウモリ♀ラブ 4月18日搬入



アマミノクロウサギ♀エン 8月3日搬入



ライオン (♂サン・♀アサヒ) 4月17日搬入



クロツラヘラサギ(♂2・♀2)
5月12日・6月12日搬入

⑥ ブリーディングローン【貸出】一覧 (令和8年3月31日現在)

No.	動物種	BL数	契約年月日	貸出相手
1	クロシロエリマキキツネザル	1	平成14年9月27日	静岡市立日本平動物園
2	アメリカバク(スケイク)	1	平成22年6月12日	長崎バイオパーク
3	キンカジュウ(ジル)	1	平成23年9月21日	広島市安佐動物公園
4	アビシニアコロブス(リル)	1	平成25年10月25日	東武動物公園
5	ラマ(カスミ)	1	平成25年3月24日	大牟田市動物園
6	トラ(白変種ガク)	1	平成26年4月25日	アドベンチャーワールド
7	トラ(白変種ココキ)	1	平成26年4月25日	姫路セントラルパーク
8	ラマ(カスミ)	1	平成26年7月7日	神戸市立王子動物園
9	クロヒョウ(シム)	1	平成26年9月30日	浜松市動物園
10	ビントロング(シュート)	1	平成27年2月28日	長野市茶臼山動物園
11	レッサーパンダ(シセンレッサーパンダ)(ソラ)	1	平成27年7月15日	羽村市動物公園
12	ビントロング(コウ)	1	平成28年5月17日	神戸市立王子動物園
13	ショウロバ(ブンタ)	1	平成28年11月3日	神戸市立王子動物園
14	ヒツジ(サフォーク種)(ルビー・ツクシ)	2	平成28年11月3日	神戸市立王子動物園

No.	動物種	BL数	契約年月日	貸出相手
15	コツメカワウソ (キトラ)	1	平成29年3月15日	秋田市大森山動物園
16	ビントロング (フク)	1	平成29年10月20日	市原ぞうの国
17	タテガミヤマアラシ (アマチャン)	1	平成30年4月19日	宇都宮動物園
18	タテガミヤマアラシ (リオ)	1	平成30年5月19日	熊本市動植物園
19	アルダブラゾウガメ (A)	1	平成30年9月19日	日立市かみね動物園
20	アビシニアコロブス (コノハ・ラン)	2	平成30年12月26日	浜松市動物園
21	トカラヤギ (マナ)	1	平成31年1月22日	智光山公園子ども動物園
22	フクロテナガザル (ジャン)	1	令和元年5月23日	仙台市八木山動物公園
23	シシオザル (ナツ・ハニー)	2	令和元年9月27日	横浜市立よこはま動物園
24	コツメカワウソ (バブル・トライ)	2	令和3年6月18日	長野市茶臼山動物園
25	コアラ (ウミ)	1	令和3年7月12日	淡路ファームパーク・イングランドの丘動物園
26	コアラ (ソラ)	1	令和4年5月10日	埼玉県こども動物自然公園
27	フンボルトペンギン (5625)	1	令和4年10月29日	のとじま水族館
28	コアラ (イツキ)	1	令和5年6月12日	神戸市立王子動物園
29	タイリクオオカミ(シンリンオオカミ) (ゼン)	1	令和5年8月23日	富山市ファミリーパーク
30	コアラ (コロソ)	1	令和5年10月31日	横浜市立金沢動物園
31	コアラ (コハル)	1	令和5年11月16日	埼玉県こども動物自然公園
32	ヒョウ (黒変種) (ソル)	1	令和6年5月10日	宇都宮動物園
33	ヨーロッパフラミンゴ	1	令和6年6月2日	仙台市八木山動物公園
34	アカカンガルー	2	令和6年6月2日	仙台市八木山動物公園
35	バーバリーシープ (レモン・ネーブル・イヨ)	3	令和6年12月5日	宇都宮動物園
36	タイリクオオカミ(シンリンオオカミ) (ヨモギ)	1	令和7年1月21日	群馬サファリパーク
37	コアラ (アサヒ)	1	令和7年3月5日	埼玉県こども動物自然公園
38	アビシニアコロブス (ギラ)	1	令和7年9月2日	東武動物公園
39	コアラ (エマ)	1	令和7年12月10日	神戸市立王子動物園
40	メガネカイマン (ジャム)	1	令和7年6月4日	熱川バナナワニ園
41	タテガミヤマアラシ (クリス)	1	令和7年9月3日	大牟田市動物園
42	タテガミヤマアラシ(タータ)	1	令和7年11月11日	札幌市円山動物園
43	アカカンガルー (バックス)	1	令和8年3月16日	仙台市八木山動物公園

⑦ ブリーディングローン【借受】一覧（令和8年3月31日現在）

No.	動物種	BL数	契約年月日	借受相手
1	チンパンジー（ニシチンパンジー）（ケイ）	1	平成7年4月1日	札幌市円山動物園
2	タンチョウ（レン）	1	平成18年10月30日	東京都恩賜上野動物園
3	カバ（リョウマ）	1	平成22年2月11日	長崎バイオパーク
4	ジャガー（黒変種）（ボスキ）	1	平成26年5月22日	神戸市立王子動物園
5	マンドリル（ブラザ）	1	平成26年11月20日	日本モンキーセンター
6	フサオマキザル（ラド・リープス）	2	平成26年11月20日	日本モンキーセンター
7	ボリビアリスザル（ハッカ）	1	平成26年11月20日	日本モンキーセンター
8	ヤブイヌ（サキョウ）	1	平成27年4月19日	横浜市立よこはま動物園
9	チンパンジー（ニシチンパンジー）（イチエ・モモ）	2	平成27年4月19日	到津の森公園
10	チンパンジー（ニシチンパンジー）（ピータン）	1	平成28年8月27日	千葉市動物公園
11	ヒグマ（エゾヒグマ）（ナズナ）	1	平成30年1月22日	阿蘇カドリードミニオン
12	クロヅル（ムツミ）	1	平成30年5月25日	宇部市ときわ動物園
13	ソデグロヅル（スイセン・ボタン）	2	平成30年8月24日	東京都多摩動物公園
14	ヤブイヌ（マドカ）	1	平成30年11月9日	京都市動物園
15	レッサーパンダ（シセンレッサーパンダ）（メロディ）	1	平成31年3月29日	横浜市立よこはま動物園
16	フクロテナガザル（キウイ）	1	令和元年10月21日	日本モンキーセンター
17	カピバラ（ハニー）	1	令和5年5月11日	熊本市動植物園
18	アルダブラゾウガメ（イッテツ）	1	令和5年5月16日	千葉市動物公園
19	フタユビナマケモノ（もみ）	1	令和5年8月29日	埼玉県こども動物自然公園
20	ボルネオオランウータン（ひな）	1	令和5年9月1日	長野市茶臼山動物園
21	ボルネオオランウータン（ポピー）	1	令和5年12月20日	東京都多摩動物公園
22	ベンガルヤマネコ（マド）	1	令和6年4月25日	東京都恩賜上野動物園
23	ヤギ（トカラヤギ）（アンコ）	1	令和6年9月2日	熊本市動植物園
24	オオカンガルー（ヤッホー）	1	令和7年3月19日	ひびき動物ワールド
25	オグロヅル（アザミ）	1	令和7年10月26日	東京都恩賜上野動物園
26	チンパンジー（ニシチンパンジー）（ヨシミ）	1	令和7年11月25日	静岡市立日本平動物園

(8) 教育普及事業

① どうぶつ学習館入館者数（令和7年度入館者数 30,670人） 単位：人

月	令和6年度					令和7年度				
	子ども	大人	団体	合計	入園者数	子ども	大人	団体	合計	入園者数
4月	813	940	650	2,403	43,366	1,171	1,048	826	3,045	53,090
5月	968	1,108	659	2,735	55,730	853	801	943	2,597	46,908
6月	511	648	534	1,693	22,494	591	654	286	1,531	20,006
7月	665	786	53	1,504	15,330	617	627	258	1,502	16,468
8月	1,501	1,356	122	2,979	47,932	1,691	1,815	87	3,593	52,707
9月	755	854	498	2,107	26,645	832	992	380	2,204	27,469
10月	891	850	1,380	3,121	46,012	895	891	2,250	4,036	38,805
11月	958	761	1,746	3,465	52,503	1,138	1,175	1,435	3,748	60,520
12月	598	685	230	1,513	25,913	539	716	272	1,527	25,061
1月	1,119	1,191	122	2,432	42,770	926	949	116	1,991	34,725
2月	822	971	880	2,673	32,286	820	948	646	2,414	33,470
3月	1,235	1,201	946	3,382	60,261	1,019	965	498	2,482	59,245
計	10,836	11,351	7,820	30,007	471,242	11,092	11,581	7,997	30,670	468,474

令和6年度年間入館率（年間入館者数/年間入園者数） 6.4%

令和7年度年間入館率（年間入館者数/年間入園者数） 6.5%

② 企画展示

No.	実施日	内 容	場 所
1	4月1日(火)～3月31日(火)	「羊毛のできた動物たち」	コアラホール
2		コアラのヒミツ展示	コアラホール
3		アカハライモリ、アオダイショウ、シマヘビ(黒化個体)	コアラホール
4		オオトラツグミ展示	コアラホール
5		コウモリラン、クワズイモ	学習館玄関前
6		アコウ、オオタニワタリ、カンノンチク、ヒトデカズラ	学習館玄関前
7		奄美大島の外来種に関する展示	コアラホール
8		大和村との連携協力に関する展示	コアラホール
9		平川動物公園公式YouTubeチャンネル放映	コアラホール
10	4月1日(火)～3月31日(火) (2月5日(木)に内容更新)	世界の気候変動に関するパネル	ホッキョクグマビューイングシェルター
11	4月1日(火)～4月6日(日)	ワシントン条約って何？パネル展	コアラホール
12	4月1日(火)～4月6日(日)	新年度！飼育員の身支度を見てみよう	ホワイトタイガーの部屋
13	4月1日(火)～6月30日(月)	ヤマアカガエル展示	コアラホール
14	4月19日(土)～5月6日(火・振)	飼育の日パネル展示	ホワイトタイガーの部屋
15	7月12日(土)～8月31日(日)	夏の動物写真展	コアラホール
16	7月12日(土)～8月31日(日)	動物園は研究の宝庫！？自由研究展	ホワイトタイガーの部屋

No.	実施日	内 容	場 所
17	7月22日(火)～8月25日(月)	カブトムシ展示	コアラホール
18	8月11日(月・祝)～3月31日(火)	第16回フォトコンテスト入賞作品掲示	コアラホール
19	8月12日(火)～9月19日(金)	作ろう！守ろう！ボルネオゾウの未来 掲示	コアラホール
20	9月1日(月)～9月12日(金)	長田中学校英語科授業協力展示 Thinking about endangered animals	コアラホール
21	9月13日(土)～11月3日(月・祝)	渡り鳥写真展①	コアラホール
22	9月13日(土)～11月16日(日)	うんち総選挙	ホワイトタイガーの部屋
23	9月19日(金)～12月28日(日)	動物愛護に関する標語	コアラホール
24	10月8日(水)～3月31日(火)	アオダイショウ展示	コアラホール
25	11月4日(火)～3月12日(木)	渡り鳥写真展②	コアラホール
26	12月2日(火)～3月31日(火)	映画『ズートピア2』に関する種名サイン	コアラホール
27	1月2日(金)～2月1日(日)	好きな動物に年賀状を出そう	コアラホール
28	1月2日(金)～2月1日(日)	干支特別パネル展「午」	ホワイトタイガーの部屋
29	1月25日(日)～3月31日(火)	どうぶつかるたに関する展示	コアラホール
30	3月13日(金)～3月31日(火)	生物多様性に関するパネル展示	コアラホール



新年度！飼育員の身支度を見てみよう
4月1日(火)～4月6日(日)



動物園は研究の宝庫！？自由研究展
7月12日(土)～8月31日(日)



渡り鳥写真展①
9月13日(土)～11月3日(月・祝)



干支特別パネル展「午」
1月2日(金)～2月1日(日)



映画『ズートピア2』に関する種名サイン
12月2日(火)～3月31日(火)



ミナミトラツグミ(オオトラツグミ)展示※換羽中
4月1日(火)～3月31日(火)

③ 園内学習

No.	実施日	テーマ	団体	人数
1	4月18日(金)	獣医のお話	広木小学校	123名
2	4月19日(土)	イースターのお話とエッグアート	就労支援施設B型NOBIL	14名
3	4月24日(木)	平川動物公園の昔と今	デイサービスセンター陽光花	21名
4	4月25日(金)	どうぶつの赤ちゃん	指宿市立丹波小学校	82名
5	4月26日(土)	Introduction of Hirakawazoo	鹿児島純心女子短期大学	35名
6	4月29日(火・祝)	イースターのお話とエッグアート	放課後等デイサービスWillGo	12名
7	5月2日(金)	職業講話	甲南高校	12名
8	5月16日(金)	平川動物公園の昔と今/動物園の見どころ	谷山病院デイケア	50名
9	5月16日(金)	動物園の役割	湧水町立上場小学校	17名
10	5月27日(火)	動物園の役割と動物園の見どころ	南さつま市立金峰学園小学校	41名
11	5月27日(火)	職業講話	甲東中学校	77名
12	5月27日(火)	獣医のお話	桜丘東小学校	67名
13	5月29日(木)	獣医のお話	桜丘西小学校	54名
14	5月30日(金)	動物の赤ちゃん	谷山小学校	153名
15	5月30日(金)	動物クイズ	瀬々串小学校	36名
16	5月30日(金)	獣医のお話	霧島市立青葉小学校	40名
17	5月30日(金)	動物の赤ちゃん	伊敷台小学校	64名
18	6月6日(金)	動物の赤ちゃん	東谷山小学校	143名
19	6月21日(土)	いろいろな動物紹介	のびーる下荒田	20名
20	7月12日(土)	カバ、サル、コアラクイズ	アソカ幼稚園	27名
21	7月27日(日)	動物クイズ、動物の生態、分類	鹿児島県交通被災者たすけあい協会	30名
22	7月30日(水)	鹿児島の動物	南九州市・北九州市子ども交流事業	56名
23	7月30日(水)	平川動物公園のウラ話	放課後等デイサービスゆうやけ	13名
24	8月30日(土)	ボルネオ島について	放課後等デイサービスゆうやけ	13名
25	9月16日(火)	SDGsの取り組み	屋久島町立安房小学校	31名
26	9月17日(水)	コアラに関するSDGsプログラム	佐賀市立東与賀中学校	72名
27	9月20日(土)	動物の鳴き声	ピュアフロール	12名
28	9月20日(土)	飼育員の仕事	放課後等デイサービスみずのきステップ	11名
29	9月20日(土)	動物園の役割と動物園の見どころ	本城校区コミュニティ協議会	35名
30	9月26日(金)	動物の赤ちゃん	清水小学校	92名
31	10月2日(木)	平和学習	郡山中学校	69名
32	10月3日(金)	獣医のお話	中郡小学校	83名
33	10月3日(金)	獣医のお話	霧島市立国分北小学校	66名
34	10月3日(金)	標本を使用したクイズ	みどり幼稚園	23名
35	10月3日(金)	獣医や飼育員の仕事	薩摩川内市立隈之城小学校	127名
36	10月3日(金)	動物クイズ	和田小学校	152名
37	10月7日(火)	飼育員の仕事について	たけおか保育園	24名
38	10月10日(金)	獣医のお話	霧島市立日当山小学校	118名

No.	実施日	テーマ	団体	人数
39	10月10日(金)	獣医のお話・動物の赤ちゃん	日置市立飯牟礼小学校	36名
40	10月14日(火)	獣医のお話・ゾウの飼育のお話	鹿児島市聾学校小学部	4名
41	10月15日(水)	職業講話	鹿児島市教育委員会児童生徒支援課リフレッシュスクール	30名
42	10月17日(金)	獣医のお話	小山田小学校	9名
43	10月17日(金)	獣医のお話	始良市立竜門小学校	40名
44	10月24日(金)	動物の赤ちゃん	喜入小学校	95名
45	10月24日(金)	獣医のお話	始良市立加治木小学校	58名
46	10月25日(土)	動物クイズ	伊集院こおり保育園	71名
47	10月25日(土)	ロイロノート	LEG鹿児島	60名
48	10月29日(水)	動物クイズ	友愛幼稚園	31名
49	10月30日(木)	獣医のお話	霧島市立国分南小学校	109名
50	10月31日(金)	飼育員の仕事について	牟礼岡小学校	38名
51	10月31日(金)	動物の赤ちゃん	指宿市立柳田小学校	64名
52	10月31日(金)	動物園の活用	鹿児島国際大学	25名
53	11月5日(水)	動物クイズ	牧之原特別支援学校	49名
54	11月6日(木)	獣医の仕事	武小学校	119名
55	11月6日(木)	羊毛バッジ作り	大阪府立泉南支援学校高等部	45名
56	11月13日(木)	獣医の仕事	南九州市立知覧小学校	43名
57	11月14日(金)	獣医の仕事	薩摩川内市立平佐西小学校	127名
58	11月14日(金)	職業講話(飼育・獣医)	国分高校	42名
59	11月15日(土)	動物〇×クイズ	吉野けだな保育園	73名
60	11月18日(火)	動物クイズ	鹿児島女子短期大学附属すみれ幼稚園	56名
61	11月21日(金)	獣医の仕事	始良市立錦江小学校	30名
62	11月21日(金)	獣医の仕事	南九州市立松山小学校	17名
63	11月21日(金)	動物の赤ちゃん	石谷小学校	95名
64	11月28日(金)	動物の赤ちゃん	始良市立始良小学校	98名
65	12月3日(水)	動物クイズ	串木野特別支援学校	44名
66	1月30日(金)	絶滅危惧種について	広島市立早稲田中学校	58名
67	2月20日(金)	研究してみたい動物の姿	どんぐり自然学校	9名
68	2月20日(金)	猛獣処分について	湧水町立吉松中学校	13名
69	3月5日(木)	動物園の役割	玉龍中学校	127名
70	3月14日(土)	動物クイズ	ことりの株式会社	79名
71	3月26日(木)	動物の赤ちゃん	キッズスペース清和	25名
72	3月26日(木)	動物クイズ	ジャンプ谷山中央	20名
73	3月27日(金)	動物クイズ	通所支援事業所まんまる	24名

④ 出張講座等

No.	実施日	対象団体	場所	人数
1	4月2日(水)	放課後等デイサービスどりーむるんるん	放課後等デイサービスどりーむるんるん	18名
2	5月16日(金)	中名小学校	中名小学校	40名
3	6月13日(金)	福平中学校	福平中学校体育館	78名
4	6月28日(土)	NHK文化センター浜松教室	オンライン	41名
5	6月30日(月)	長田中学校	長田中学校	81名
6	7月8日(火)	鹿児島国際大学池田ゼミ	鹿児島国際大学	41名
7	7月22日(火)	星ヶ峯西第四児童クラブ	星ヶ峯西第四児童クラブ	30名
8	7月22日(火)	宮川第二児童クラブ	宮川第二児童クラブ	50名
9	7月23日(水)	坂元台児童クラブ・二・三児童クラブ	坂元台児童クラブ	120名
10	7月29日(火)	西陵第一・二・三児童クラブ	西陵小学校体育館	170名
11	8月1日(金)	西田児童クラブ	西田児童クラブ	50名
12	8月1日(金)	原良第二児童クラブ	原良第二児童クラブ	35名
13	8月4日(月)	大明丘・第三児童クラブ	大明丘児童クラブ	100名
14	8月5日(火)	吉野第五児童クラブ	吉野第五児童クラブ	52名
15	8月5日(火)	大明丘第二児童クラブ	大明丘第二児童クラブ	30名
16	8月8日(金)	中州児童クラブ・中州第二児童クラブ	オンライン	100名
17	8月13日(水)	桜丘東児童クラブ・第二児童クラブ	桜丘東小学校	23名
18	8月13日(水)	向陽第四児童クラブ	向陽小学校	50名
19	8月18日(月)	武児童クラブ	武小学校	40名
20	8月18日(月)	武第二児童クラブ	武小学校	40名
21	8月19日(火)	川上第三児童クラブ	川上小学校	52名
22	8月19日(火)	川上第二児童クラブ	川上小学校	55名
23	8月21日(木)	谷山児童クラブ	谷山児童クラブ	58名
24	8月21日(木)	谷山第三児童クラブ	谷山第三児童クラブ	56名
25	8月25日(月)	草牟田児童クラブ	草牟田児童クラブ	44名
26	8月25日(月)	草牟田第二児童クラブ	草牟田児童クラブ	45名
27	8月26日(火)	草牟田第三児童クラブ	草牟田児童クラブ	32名
28	8月26日(火)	草牟田第四児童クラブ	草牟田児童クラブ	32名
29	9月27日(土)	すこやか子育て交流館りぼんかん	すこやか子育て交流館りぼんかん	50名
30	9月29日(月)	霧島市立国分西小学校	オンライン	119名
31	10月15日(水)	福平小学校	福平小学校体育館	225名
32	11月13日(木)	錦江湾高校	錦江湾高校	30名
33	12月15日(月)	肝付町立波野中	オンライン	3名
34	12月25日(木)	宮児童クラブ	宮児童クラブ	37名
35	12月25日(木)	たけのこキッズ	たけのこキッズ	15名
36	1月17日(土)	放課後等デイサービスゆうやけ	放課後等デイサービスゆうやけ	16名
37	1月29日(木)	湧水町立吉松中学校	オンライン	19名

⑤ 出張・講師派遣等

No.	実施日	内容	行先	人数
1	4月15日(火)、16日(水)	令和7年度九州沖縄ブロック前期園館長会議	ネオパークオキナワ	1名
2	4月22日(火)	内之浦ユーカリ園打ち合わせ	内之浦ユーカリ園	3名
3	4月24日(木)	内之浦ユーカリ園施設	内之浦ユーカリ園	2名
4	4月25日(金)	JAZAアニマルウェルフェア評価員説明会	WE B	1名
5	5月12日(月)	4園館合同環境子どもフォーラム打ち合わせ	かごしま水族館	1名
6	5月21日(水)、22日(木)	令和7年度公益社団法人日本動物園水族館協会通常総会	ホテルアソシア 豊橋/豊橋総合動植物公園	1名
7	5月21日(水)	ボルネオワークショップ打ち合わせ	WE B	1名
8	6月9日(月)、10日(火)	令和7年度生物多様性委員会チンパンジー計画推進会議	福岡市動物園	1名
9	6月18日(水)、19日(木)	令和7年度教育研修部上期会議	マリンワールド海の中道	1名
10	6月18日(水)、19日(木)	令和7年度生物多様性委員会テナガザル類計画推進会議拡大会議	沖縄こどもの国	1名
11	6月18日(水)	ボルネオワークショップ最終打合せ・接続チェック	WE B	1名
12	6月28日(土)	NHK文化センター浜松教室オンライン講座	WE B	1名
13	6月28日(土)	科学の祭典打ち合わせ	鹿児島市立科学館	1名
14	7月1日(火)、2日(水)	第46回九州沖縄ブロック動物園水族館獣医師研究会kozavg	熊本市動植物園	1名
15	7月8日(火)	令和7年度生物多様性委員会マンドリル計画推進会議拡大会議	WE B	1名
16	7月8日(火)	改正博物館法と動物園水族館の博物館登録WEB	WE B	1名
17	7月9日(水)	飼養鳥に関する高病原性鳥インフルエンザ対応合同ヒヤリング	東京都港区新橋航空会館	1名
18	7月17日(木)	チンパンジー計画推進会議構成員オンライン勉強会	オンライン	1名
19	7月18日(金)	錦江湾高校連携協力協定締結式	平川動物公園学習館	1名
20	7月22日(火)、23日(水)	アマミトゲネズミ飼育管理検討会議	熊本市動植物園	1名
21	7月22日(火)	他園館飼育施設状況視察	神戸市王子動物園・神戸どうぶつ王国	3名
22	7月23日(水)、24日(木)	令和7年度生物多様性委員会コアラ計画推進会議	淡路ファームパーク・イングランドの丘	3名
23	7月26日(土)、27日(日)	青少年のための科学の祭典2025	鹿児島市立科学館	1名
24	8月10日(日)	令和7年度第二回図書館講座	指宿市立図書館	1名
25	8月11日(月・祝)	JAZA安全対策委員会会議	WE B	1名
26	8月19日(火)～21日(木)	口永良部島サマーキャンプ2025 保護飼育に関わる情報収集及び関係機関との協議	口永良部島・屋久島	1名
27	8月21日(木)	ツル、キジ、コウノトリ計画推進会議	WE B	1名
28	8月28日(木)、29日(金)	令和7年度スローロリス・マーモセット類計画推進会議	WE B	1名
29	9月2日(火)	令和7年度動物取扱責任者研修	カクイックス交流センター	1名
30	9月5日(金)	令和7年度第一回生物多様性委員会シシオザル計画推進会議	WE B	1名
31	9月6日(土)	日本動物園水族館協会教育研究部会議	WE B	1名
32	9月6日(土)	令和7年度第一回安全対策部会議	WE B	1名
33	9月7日(日)	平川ユーカリ栽培組合役員会	平川動物公園	3名
34	9月9日(火)	動物園等における高病原性鳥インフルエンザ対応のための講習会	到津の森公園	1名
35	9月10日(水)、11日(木)	九州沖縄動物園水族館飼育者の会koazak	熊本市動植物園	4名
36	9月13日(土)～15日(月・祝)	奄美の自然と人の共生を考えるシンポジウム(QuruGuru開所記念)	大和村防災センター	1名
37	9月25日(木)、26日(金)	アニマルウェルフェアに関する国際シンポジウム	京都市動物園	1名
38	9月25日(木)	令和7年度第一回生物多様性委員会キツネザル類計画推進会議	WE B	1名

No.	実施日	内容	行先	人数
39	10月1日(水)、2日(木)	令和7年度生物多様性委員会霊長類作業部会	宮崎フェニックス自然動物園	2名
40	10月8日(水)、9日(木)	九州沖縄ブロック飼育技術者研修会	かごしま水族館・平川動物公園	4名
41	10月14日(火)	動物園等における高病原性鳥インフルエンザ対応のための講習会	天王寺動物園	1名
42	10月14日(火)～16日(木)	第37回大型動物麻酔研究会	盛岡市動物公園	1名
43	10月15日(水)、16日(木)	生物多様性委員会第1回トラ合同計画推進会議	WEB	1名
44	10月28日(火)、29日(水)	令和7年度九州沖縄ブロック後期園館長会議	大分マリンパレス水族館うみたまご	1名
45	10月28日(火)、29日(水)	令和7年度生物多様性委員会ホッキョクグマ計画推進会議	八木山動物公園	1名
46	10月29日(水)、30日(木)	令和7年度生物多様性委員会小型鳥類計画推進会議/作業部会	WEB/豊橋総合動植物公園	1名
47	10月30日(木)、31日(金)	種子島ユーカーリ圃場視察協議	種子島ユーカーリ圃場/種子島森林組合	2名
48	11月5日(水)	第24回種保存会議類別分科会 霊長類	WEB	1名
49	11月6日(木)	第24回種保存会議類別分科会 海獣類	WEB	1名
50	11月7日(金)	第24回種保存会議類別分科会 ペンギン・チドリ類	WEB	1名
51	11月10日(月)	第24回種保存会議類別分科会 有蹄類	WEB	1名
52	11月11日(火)	第24回種保存会議類別分科会 有袋類その他	WEB	1名
53	11月11日(火)、12日(水)	福岡ECO就職ガイダンス	福岡ECO動物海洋専門学校	1名
54	11月14日(金)	第24回種保存会議類別分科会 小型哺乳類	WEB	1名
55	11月16日(日)	平川ユーカーリ栽培組合総会	平川動物公園	3名
56	11月17日(月)	第24回種保存会議類別分科会 両性爬虫類	WEB	1名
57	11月19日(水)	第24回種保存会議類別分科会 小型鳥類	WEB	1名
58	11月20日(木)	第24回種保存会議類別分科会 食肉類	WEB	1名
59	11月22日(土)、23日(日・祝)	第4回動物園ランドスケープ会議	宇部市ときわ動物園	2名
60	11月24日(月・振)	第24回種保存会議類別分科会 コウノトリ・キジ・ツル類	WEB	2名
61	11月25日(火)	第24回種保存会議類別分科会 猛禽類	WEB	1名
62	11月30日(日)、12月1日(月)	チンパンジー飼育施設及び飼育管理研修	静岡市立日本平動物園	1名
63	12月2日(火)	アニマルウェルフェア評価	宮崎市フェニックス自然動物園	1名
64	12月8日(月)～10日(水)	ルリカケス巣箱調査/繁殖検討会	奄美大島	2名
65	12月10日(水)、11日(木)	令和7年度動物園参加型研修会	宇都宮動物園	1名
66	12月17日(水)	奄美希少野生生物保護増殖検討会	奄美大島	1名
67	12月22日(月)	鹿児島大学共同獣医学部獣医キャリア形成論(講師)	鹿児島大学共同獣医学部	1名
68	12月22日(月)	令和7年度トゲネズミ類作業部会	WEB	1名
69	12月23日(火)	ボルネオPTイベント打合せ	WEB	1名
70	12月24日(水)、25日(木)	ゾウによる人身事故の現地調査	沖縄こどもの国	1名
71	1月9日(金)、10日(土)	第32回動物園水族館獣医師臨床研究会ZAVG	TKP金沢新幹線口会議室6B	1名
72	1月13日(火)	ボルネオPTサバ州研修打合せ	WEB	1名
73	1月20日(火)	アニマルウェルフェア評価	マリンワールド海の中道	1名
74	1月28日(水)、29日(木)	第47回九州沖縄ブロック動物園水族館獣医師研究会	大分マリンパレス水族館うみたまご	1名
75	1月29日(木)、30日(金)	2025年度第2回教育研修部会議	恩賜上野動物園	1名
76	1月29日(木)、30日(金)	令和7年度九州沖縄ブロック事務主任者会議	九十九島動植物園	1名
77	2月3日(火)～5日(木)	第73回動物園技術者研究会	南紀白浜アドベンチャーワールド	2名

No.	実施日	内容	行先	人数
78	2月9日(月)、10日(火)	九州沖縄ブロック飼育技術者研究会	大牟田市動物園	2名
79	2月19日(木)	ルリカケス計画推進会議	WEB	2名
80	2月20日(金)、21日(土)	令和7年度生物多様性委員会オランウータン計画推進会議	名古屋市東山動物園	2名
81	2月21日(土)	未来館SDGsフェスタ～生物多様性シンポジウム	かごしま環境未来館	1名
82	2月22日(日)	HumanFeedbackプロジェクト2026 オランウータンに関する講演会	名古屋市東山動物園	1名
83	2月24日(火)	ペンギン類の飼育及び個体群管理勉強会	WEB	1名
84	2月27日(金)	生物多様性委員会令和7年度フアンソルトン計画推進会議	WEB	1名
85	2月27日(金)	生物多様性委員会シシオザル計画推進会議	WEB	1名
86	3月6日(金)～8日(日)	サバ州生物多様性保全推進プロジェクトに関する事業	豊橋総合動植物公園	1名
87	3月8日(日)、9日(月)	レッドパンダシンポジウム	大牟田文化会館	1名
88	3月10日(火)	令和7年度第2回安全対策部会議	WEB	1名
89	3月13日(金)	小型サル類・キツネザル類合同計画推進会議	WEB	1名

⑥ 実習・職場体験学習

No.	実施日	学校・団体名	人数
1	5月13日(火)～15日(木)	武中学校職場体験	1名
2	5月13日(火)～15日(木)	伊敷台中学校職場体験	2名
3	5月20日(火)～22日(木)	甲東中学校職場体験	2名
4	5月20日(火)～22日(木)	福平中学校職場体験	2名
5	6月16日(月)～20日(金)	指宿特別支援学校高等部実習	1名
6	7月1日(火)～3日(木)	星峯中学校職場体験	2名
7	7月2日(水)～4日(金)	谷山北中学校職場体験	2名
8	7月8日(火)～10日(木)	皇徳寺中学校職場体験	2名
9	7月10日(木)、11日(金)	玉龍中学校職場体験	2名
10	7月14日(月)～18日(金)	福岡ビジョナリーアーツ実習	1名
11	8月4日(月)～8日(金)	福岡ECO動物海洋専門学校	1名
12	8月11日(月・祝)～15日(金)	日本獣医生命科学大学	1名
13	8月11日(月・祝)～15日(金)	宮崎大学農学部獣医学科	1名
14	8月11日(月・祝)～15日(金)	岡山理科大学	1名
15	8月18日(月)～22日(金)	鹿児島大学農学部農業生産科学科	2名
16	9月1日(月)～5日(金)	九州動物学院インターンシップ	2名
17	9月8日(月)～12日(金)	九州医療科学大学実習	1名
18	9月9日(火)～11日(木)	紫原中学校職場体験	2名
19	9月24日(水)～30日(火)	鹿児島大学共同獣医学部畜産学科インターンシップ	1名
20	10月14日(火)～17日(金)	市来農芸高校職場体験	3名
21	10月21日(火)～23日(木)	明桜館高校職場体験	2名
22	10月28日(火)、29日(水)	鹿児島大学附属中学校職場体験	4名
23	10月30日(木)、31日(金)	樟南高校職場体験	3名
24	10月31日(金)～11月28日(金)	東京動物専門学校インターンシップ	1名

No.	実施日	学校・団体名	人数
25	11月11日(火)～14日(金)	鹿児島実業高校職場体験	2名
26	11月18日(火)～20日(木)	吹上高校職場体験	2名
27	12月3日(水)～5日(金)	鴨池中学校職場体験	4名
28	2月16日(月)～20日(金)	東海大学農学部インターンシップ	1名
29	2月17日(火)～20日(金)	福岡ECO動物海洋専門学校インターンシップ	1名
30	2月25日(水)～27日(金)	南中学校職場体験	2名
31	3月10日(火)～13日(金)	鹿児島高校職場体験	2名
32	3月11日(水)～17日(火)	九州動物学院インターンシップ	1名

⑦ ボランティア事業

No.	実施日	内 容
1	4月6日(日)	園内案内
2	4月9日(水)	エッグアート材料作り
3	4月11日(金)	エッグアート材料作り
4	4月19日(土)	定例会・プログラム補助・イベント補助(ガイドツアー)
5	4月26日(土)	イベント補助、イベント材料準備(いずれもヒツジの毛刈り&重さ当てクイズ大会)
6	4月28日(月)	自主学习、イベント材料準備(ヒツジの毛刈り&重さ当てクイズ大会)
7	4月29日(火・祝)	自主学习、イベント補助(ザ・バックヤード)、イベント材料準備(ヒツジの毛刈り&重さ当てクイズ大会)
8	5月3日(土・祝)	自主学习、イベント材料準備(ヒツジの毛刈り&重さ当てクイズ大会)
9	5月5日(月・祝)	イベント補助(タッチング)
10	5月6日(火・振)	イベント材料準備(ヒツジの毛刈り&重さ当てクイズ大会)
11	5月14日(水)	羊毛洗い
12	5月17日(土)	定例会・七夕飾り作り
13	5月23日(金)	園内案内
14	5月25日(日)	園長とお散歩タイム補助
15	6月2日(月)	七夕飾り作り
16	6月6日(金)	羊毛洗い
17	6月14日(土)	新規ボランティア研修会①・定例会・七夕装飾
18	6月21日(土)	羊毛マスコット作り
19	6月22日(日)	園長とお散歩タイム補助・自主学习
20	7月12日(土)	新規ボランティア研修会②・定例会
21	7月20日(日)	テンドーナイト(ふれあい広場)
22	7月27日(日)	園長とお散歩タイム補助
23	8月13日(水)	世界ゾウの日補助
24	8月16日(土)	定例会・羊毛ほぐし
25	8月23日(土)	新規ボランティア研修会③
26	8月23日(土)	羊毛動物納品
27	8月24日(日)	園長とお散歩タイム補助
28	9月3日(水)	新規ボランティア活動前説明

No.	実施日	内 容
29	9月6日(土)	新規ボランティア活動前説明
30	9月13日(土)	羊毛ほぐし
31	9月20日(土)	ボランティア定例会
32	9月20日(土)	新規ボランティア活動前説明
33	9月20日(土)	園内見回り
34	10月4日(土)	巣箱づくり教室補助
35	10月8日(水)	園内案内
36	10月12日(日)	定例会・ボルネオ島に関するゲーム
37	10月15日(水)	ちょきちょきアトリエお面切りだし
38	10月18日(土)	環境フェスタ補助
39	10月30日(木)	羊毛ヒツジ・オーナメント試作
40	10月31日(金)	羊毛紡ぎ
41	11月3日(月・祝)	秋のちょきちょきアトリエ(羊毛マスコット・羊毛洗い・紙芝居)
42	11月15日(土)	定例会・ゾウのバックヤード補助
43	11月22日(土)	羊毛ほぐし
44	11月23日(日・祝)	「ナマケモノのお話」補助・羊毛ほぐし
45	11月26日(水)	園内案内
46	11月27日(木)	園内案内
47	11月29日(土)	「にくの日」補助
48	12月4日(木)	羊毛ほぐし・園内案内
49	12月5日(金)	園内案内
50	12月6日(土)	羊毛玉納品・羊毛ほぐし
51	12月10日(水)	園内案内
52	12月13日(土)	羊毛雪だるま作りイベント補助
53	12月17日(水)	動物講座受講
54	12月20日(土)	定例会・羊毛雪だるま作りイベント補助
55	1月3日(土)	干支の動物クイズラリー答え合わせ
56	1月4日(日)	どうぶつかるた大会受付
57	1月17日(土)	定例会
58	1月24日(土)	鬼もびっくり!角のお話補助
59	1月25日(日)	鬼もびっくり!角のお話補助
60	2月1日(日)	ゾウに恵方巻のプレゼント補助
61	2月15日(日)	屠体を通じて学ぶ誘導・自主学習
62	2月21日(土)	定例会・ネコ耳カチューシャ作り補助
63	2月22日(日)	大人のための飼育体験教室受付・見学
64	3月6日(金)	羊毛バッジパーツ納品
65	3月21日(土)	定例会・羊毛ほぐし

⑧ 取材対応

No.	取材日	取材元	内 容
1	4月2日(水)	KBC	コアラつくし親子の様子を動画で提供
2	4月3日(木)	KYT	鴨池動物園
3	4月8日(火)	KTS	コアラピース親子・動物園の役割
4	4月8日(火)	シティFM「空・とぶ・TAMAGO」	動物の紹介・イベント
5	4月9日(水)	読売新聞社	コアラピース親子
6	4月9日(水)	南日本新聞	ボランティア募集について
7	4月10日(木)	KYT	ライオンの搬入
8	4月10日(木)	NHK	ライオンの搬入
9	4月17日(木)	読売新聞	ユーカリグッズ
10	4月19日(土)	MBCラジオ	イースターイベント
11	4月22日(火)	南日本新聞	コアラ名前募集
12	4月25日(金)	NHK	コアラどん
13	4月26日(土)	読売新聞	世界ペンギンの日
14	4月29日(火・祝)	KYT	ライオンの様子
15	4月30日(水)	MBC	ライオンの来園・GW
16	5月1日(木)	フジテレビ	動物の生態・コアラ館ウォークスルー
17	5月1日(木)	南日本新聞	ライオン・GW
18	5月2日(金)	KKB	ライオン・GW
19	5月6日(火・振)	南日本新聞	野生のサル目撃
20	5月7日(水)	KYT	コアラ(アサヒ)
21	5月7日(水)	KKB・MBC	野生のサル目撃
22	5月7日(水)	MBC	ライオン
23	5月9日(金)	南日本新聞	コアラ(アサヒ)
24	5月13日(火)	北海道新聞	ホッキョクグマ(ライト)
25	5月16日(金)	KYT	野生のアナグマ
26	5月16日(金)	KYT	梅雨入り
27	5月17日(土)	読売新聞	コアラ(アサヒ)搬出イベント
28	5月20日(火)	シティFM「空・とぶ・TAMAGO」	ライオン
29	5月28日(水)	KYT	絶滅危惧種・希少動物
30	6月4日(水)	KYT	ペンギンウォーク
31	6月4日(水)	MBC	夏の生きものスポット
32	6月5日(木)	朝日新聞	サマースクール
33	6月10日(火)	TBS	豪雨
34	6月11日(水)	株式会社ハンター	ペンギン搬入
35	6月12日(木)	南日本新聞	ペンギンウォーク
36	6月15日(日)	読売新聞	世界ワニの日
37	6月17日(火)	シティFM「空・とぶ・TAMAGO」	ワニ・レッサーパンダの誕生日
38	6月19日(木)	KKB	暑さ対策

No.	取材日	取材元	内 容
39	6月22日(日)	読売新聞	レッサーパンダの誕生日
40	6月22日(日)	毎日新聞	コアラ出袋
41	6月22日(日)	毎日新聞	コアラ出袋
42	6月23日(月)	NHK	コアラ出袋
43	6月24日(火)	KKB	コアラ出袋
44	6月26日(木)	NHK	コアラ命名式
45	6月27日(金)	KKB・南海日日新聞・南日本新聞・読売新聞	アマミトゲネズミ繁殖
46	6月28日(土)	南日本新聞	コアラ命名式
47	6月30日(月)	NHK	トゲネズミ・コアラ命名式
48	7月8日(火)	読売テレビ	コアラ出産映像提供
49	7月10日(木)	KKB	コアラ名前募集開始
50	7月11日(金)	日本テレビ	コアラ映像
51	7月14日(月)	テレビ朝日	ユーカリ
52	7月14日(月)	MBCラジオ	チンパンジーの日
53	7月15日(火)	フジテレビ	コアラの映像
54	7月15日(火)	シティFM「空・とぶ・TAMAGO」	ナマケモノとイベント紹介
55	7月15日(火)	日本テレビ	コアラカナエの仔
56	7月18日(金)	KKB	夜の動物園
57	7月22日(火)	女性セブン	コアラ紹介
58	7月28日(月)	MBC	自由研究発表会
59	8月3日(日)	南海日日新聞	世界自然遺産登録4周年記念イベント
60	8月4日(月)	NHK	レッサーパンダ風美
61	8月7日(木)	KTS	夏休みの園内状況
62	8月13日(水)	KKB	ゾウの日イベント
63	8月19日(火)	シティFM「空・とぶ・TAMAGO」	アライグマ・夜間開園
64	8月19日(火)	MBC	口永良部島サマーキャンプ
65	8月25日(月)	南海日日新聞	アマミトゲネズミ繁殖の繁殖
66	9月11日(木)	ネットメディアBussFeed Japan	シロクジャクの換羽
67	9月13日(土)	南日本新聞	うんち総選挙
68	9月13日(土)	南日本新聞・読売新聞・KKB・KTS	コアラの命名式
69	9月14日(日)	南海日日新聞	奄美の自然と人の共生を考えるシンポジウム
70	9月16日(火)	シティFM「空・とぶ・TAMAGO」	マントヒヒ、国際レッサーパンダデー
71	9月19日(金)	KTS・南日本新聞	レッサーパンダ「スバル」の死亡
72	9月20日(土)	MBCラジオ	鳥獣被害、サルやイノシシの生態
73	9月21日(日)	読売新聞	国際レッサーパンダデーイベント
74	9月23日(火・祝)	KTS・KYT・KKB・MBC・南日本新聞	一日園長、慰霊祭
75	10月8日(水)	フジテレビ	チンパンジー
76	10月15日(水)	スカイマーク	マサイキリン
77	10月15日(水)	MBC	開園直後の平川動物公園

No.	取材日	取材元	内 容
78	10月21日(火)	シティFM「空・とぶ・TAMAGO」	コアラの日イベント
79	10月22日(水)	朝日新聞	ゾウの誕生日会
80	10月23日(木)	MBCラジオ	コアラの日
81	10月23日(木)	MBCラジオ(モーニングスマイル)	コアラの日
82	10月23日(木)	毎日新聞	コアラの日
83	10月25日(土)	KKB	コアラの日
84	11月4日(火)	MBC	トカラウマの搬出
85	11月7日(金)	FBS	オオカンガルー
86	11月7日(金)	TBS	コアラの鳴き声
87	11月11日(火)	世界文化社	コアラ沼本
88	11月11日(火)	南日本新聞	ニホンザル市街地で目撃
89	11月12日(水)	KKB	ニホンザル市街地で目撃
90	11月17日(月)	NHK	コアラ(ダーウィンが来た)
91	11月18日(火)	鹿児島観光コンベンション協会	コアラの仔
92	11月18日(火)	シティFM「空・とぶ・TAMAGO」	アニマルかんがえーる
93	11月22日(土)	読売新聞	コアラ出袋
94	11月25日(火)	KKB	市政広報(冬の動物公園まつり)
95	11月28日(金)	KKB	クマ
96	12月8日(月)	MBC	アフリカ園、キリン、インドゾウなど
97	12月11日(木)	南日本新聞	すべらないお守り
98	12月12日(金)	読売新聞	コアラ(インディコの仔)
99	12月13日(土)	読売新聞	すべらないお守り
100	12月16日(火)	シティFM「空・とぶ・TAMAGO」	動物の紹介、年末年始のイベント
101	12月17日(水)	KYT	すべらないお守り
102	12月23日(火)	FM鹿児島	サバンナシマウマ、トカラウマ、ロバ
103	12月23日(火)	日経ビジネス	入園料金改定
104	12月23日(火)	読売新聞	年始のイベント
105	12月23日(火)	KKB・KTS	チンパンジーの搬入
106	12月24日(水)	KYT	オリジナルお守り
107	12月26日(金)	テレビ大阪電話・Eメール写真提供依頼	HP上のシロサイの写真
108	12月26日(金)	朝日放送Eメール写真提供依頼	HP上のコアラの写真
109	12月27日(土)	南日本新聞・読売新聞・KKB	干支の交代式
110	12月28日(日)	KYT	2014年のコアラ、前回の干支を振り返る
111	12月28日(日)	パンダ工房Eメール取材	トカラウマ
112	1月3日(土)	KKB	お正月の園内の様子
113	1月4日(日)	南日本新聞・読売新聞・KKB・KTS	動物かるた大会
114	1月5日(月)	KYT電話取材	12年前の午年のコアラ来園
115	1月7日(水)	MBC	お正月イベント
116	1月8日(木)	南日本新聞電話取材	大人のための飼育体験教室

No.	取材日	取材元	内 容
117	1月9日(金)	KKB生中継	トカラウマとイベント
118	1月9日(金)	毎日新聞熊本支社	コアラの名前募集
119	1月9日(金)	テレビ東京「シナぷしゅ」	コアラの赤ちゃん
120	1月10日(土)	南日本新聞	動物の顔で福笑い
121	1月12日(月・祝)	読売新聞	動物の顔で福笑い
122	1月13日(火)	フジテレビ「めざましテレビ」	コアラ(画像映像提供)
123	1月13日(火)	シティFM「空・とぶ・TAMAGO」	クイズ形式での動物紹介、コアラの名前募集
124	1月13日(火)	FM鹿児島	節分行事、どうぶつ学習館紹介
125	1月14日(水)	熊本朝日テレビ	節分行事
126	1月16日(金)	MBC	春の陽気の動物園の様子
127	1月20日(火)	朝日新聞	大人のための飼育体験教室
128	1月22日(木)	毎日新聞	動物園の竹を使うゾウイベント
129	1月24日(土)	読売新聞	鬼もびっくり! 角のお話
130	1月26日(月)	南日本新聞	屠体を通じて学ぶ
131	2月6日(金)	フリーライター	ゾウ
132	2月14日(土)	MBCラジオ	動物の求愛
133	2月17日(火)	シティFM「空・とぶ・TAMAGO」	動物の紹介・イベント
134	2月23日(月・祝)	MBC	すべらないお守りお守り
135	3月8日(日)	KKB・南日本新聞	コアラの赤ちゃんの命名式
136	3月10日(火)	日本テレビ	コアラの赤ちゃんの命名式
137	3月13日(金)	南日本新聞	エミューの羽根のお守り
138	3月15日(日)	聖教新聞	コアラについて
139	3月17日(火)	シティFM「空・とぶ・TAMAGO」	クイズ形式での動物紹介、春の動物公園まつり紹介
140	3月25日(水)	南海日日新聞	ルリカケスのヒナ
141	3月26日(木)	フジテレビ「めざましテレビ」	アカカンガルー
142	3月28日(土)	南日本新聞	ルリカケスのヒナ

⑨ YouTube 動画発信

No.	発信日	タイトル
1	12月17日(水)	動物講座①(限定配信)
2	1月21日(水)	動物講座②(限定配信)
3	2月15日(日)	屠体を通じて学ぶ(限定配信)
4	2月18日(水)	動物講座③(限定配信)
5	3月11日(水)	動物講座④(限定配信)

(9) 各種広報宣伝事業及び公益推進事業

平川動物公園の魅力を発信するため、様々な広報媒体を活用して広報活動を実施しました。

また、幼稚園・保育園への訪問宣伝を行い、来園者誘致に努めました。

① テレビCM放映

放送日	放送内容	放送本数
8月4日(月)～8月31日(日)	夏の動物公園まつり	84本
12月20日(土)～1月18日(日)	冬の動物公園まつり	66本
3月6日(金)～3月31日(火)	春の動物公園まつり	84本
令和7年11月～令和8年3月 毎週日曜 KTS「パウ・パトロール」提供CM	通年レギュラーCM	40本



夏の動物公園まつり



冬の動物公園まつり



春の動物公園まつり



学ビバ!遊ビバ!ひらかわZOO

② ラジオCM放送

放送日	放送内容	放送本数
8月4日(月)～8月31日(日)	夏の動物公園まつり	15本
12月20日(土)～1月18日(日)	冬の動物公園まつり	14本
1月1日(元日)～1月5日(月)	お正月まつり	7本
3月6日(金)～3月31日(火)	春の動物公園まつり	11本
令和7年8月～令和8年3月 毎週木曜 FMかごしま「学ビバ!遊ビバ!ひらかわZOO」コーナー前CM	通年レギュラーCMおよび各時期動物公園まつり告知	34本

③ 各種広報誌掲載 (有料)

No.	広告媒体名	広報月	内容
1	カゴシマシティービュー ルートマップ	5月	動物公園紹介
2	るるぶ鹿児島	12月	
3	まっぷる鹿児島	11月	
4	鹿児島観光コンシェルジュ	8月、2月	



シティービュールートマップ



るるぶ鹿児島



まっぷる鹿児島



鹿児島観光コンシェルジュ

④ 各種広報誌掲載 (無料)

No.	広告媒体名	広報月	内容
1	市民のひろば	毎月	イベント情報ほか
2	ワイヤーママ熊本版	4月	動物公園紹介、GWイベント情報
3	リビングかごしま	6月	花しょうぶまつり、テンダーナイト情報
4	株式会社Misumi 季刊誌「mismag(ミス マグ)」	6月	動物公園紹介
5	朝日小学生新聞	8月	コアラ紹介
6	るるぶ鹿児島	11月	動物公園紹介、イベント情報
7	スカイマーク機内誌「空の足跡」	1月	動物公園紹介

障がいのある子どもたちへ
夜の動物園を家族で満喫

7月20日(日)実施、締め切り6月27日(金)

平川動物公園

平川動物公園では、障がいのある子どもたちとその家族を動物園に招待し、家族全員が楽しめるよう、H1E内の見物ポイントまでを、特別な切符で案内いたします。詳細はHPをご覧ください。

平川動物公園
〒890-0001 鹿児島県鹿児島市平川町
電話 099-231-2100
FAX 099-231-2101
ホームページ: www.heiwa-animal-park.com



リビングかごしま

空の足跡

⑤ ポスター掲示等広告

No.	媒体	内容	広報月
1	クリスタルポスター（鹿児島中央駅・博多駅）	動物公園紹介	通年
2	鹿児島市営バス車内ポスター	夏の動物公園まつり	8月
		秋の動物公園まつり	9～11月
		冬の動物公園まつり	12～1月
		春の動物公園まつり	2～3月
		学ビバ！遊ビバ！ひらかわZOO（時期により内容変更）	8～3月
3	鹿児島交通バス（2番線）車内ポスター	夏の動物公園まつり	8月
		秋の動物公園まつり	9～11月
		冬の動物公園まつり	12～1月
		春の動物公園まつり	2～3月
		学ビバ！遊ビバ！ひらかわZOO（時期により内容変更）	8～3月
4	鹿児島市電中吊り広告	冬の動物公園まつり	11月
		春の動物公園まつり	12～1月
		学ビバ！遊ビバ！ひらかわZOO（時期により内容変更）	11～3月
5	Tver広告（時期により内容変更）	冬の動物公園まつり	12～1月
		春の動物公園まつり	2～3月

⑥ 訪問宣伝の実施

No.	訪問日	方面	訪問先	件数
1	5月19日(月)～21日(水)	奄美大島	小学校・代理店	44件
2	5月26日(月)～28日(水)	種子島・屋久島	小学校	37件
3	7月3日(木)、4日(金)	大隅方面	幼稚園・保育園	67件
4	7月7日(月)、8日(火)	南薩方面	幼稚園・保育園	55件
5	7月8日(火)～10日(木)	近畿方面	小学校・中学校・代理店	17件
6	7月14日(月)、15日(火)	始良・霧島方面	幼稚園・保育園	87件
7	7月15日(火)、16日(水)	北薩方面	幼稚園・保育園	70件
8	7月30日(水)～8月1日(金)	広島県	中学校・高等学校・代理店	32件

⑦ イベント等における広報活動

クルーズ船商談会における平川動物公園のPR

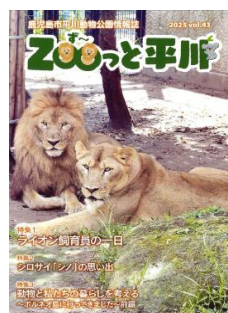
2月10日(火)にレクストン鹿児島において開催されたクルーズ船商談会へ参加し、観光関連事業者等へPRを行いました。

⑧ 発行物等

No.	区分	作成数
1	Zooっと平川vol. 42、vol. 43、vol. 44	各3,300部
2	どげんな!動物園は	適宜発行
3	雨の平川動物公園マップ	適宜発行
4	オリジナルうちわ(平川動物公園)	2,000枚
5	平川動物公園オリジナルカレンダー	3,000部
6	動物愛護作文集	200部
7	平川動物公園年報	200部



平川動物公園オリジナルカレンダー



Zooっと平川vol. 43



雨の平川動物公園マップ



Zooっと平川vol. 44

⑨ 各種イベント協賛・紙面広告等

No.	イベント	内容
1	第38回渋谷・鹿児島おはら祭	協賛広告掲載
2	第23回かごしま錦江湾サマーナイト大花火大会	
3	第48回鹿児島県私立幼稚園PTA連合大会	
4	第74回おはら祭	
5	第18回かごしまアジア青少年芸術祭	

⑩ その他公益推進事業

ア ボルネオ緑の回廊支援

「ボルネオ緑の回廊支援自販機」を設置し、ボルネオ保全活動に関する募金活動を行いました。

寄付金はNPO法人ボルネオ保全トラスト・ジャパンにより運用され、現地での希少種生息地の保全事業、レスキュー動物の飼料代、普及啓発活動として利用されます。

イ 水族館・動物園ラッピングバスの運行

かごしま水族館と連携し、両施設の生き物の立体的なトリックアートなどで装飾したラッピングバスを運行しました。

運行区間：鹿児島交通2番線（かごしま水族館前から動物園前までを運行）



ウ 桜島フェリー甲板ランプドア広告掲載

かごしま水族館と連携し、桜島フェリーの1階車両甲板ランプドアに、両施設のイラストで広告を掲載しました。

2 かごしま健康の森公園及び

かごしま健康の森公園パークゴルフ場指定管理者事業

令和7年度は、管理運営（受付・案内等）・使用料収納事務、安全対策、利用促進事業、施設・設備の維持管理業務、プール指導業務、清掃業務、及び花壇・樹木・芝生・法面の維持管理業務を実施しました。

指定管理者20年目の実績をふまえた、安全で快適な施設の管理運営に努めるとともに、利用促進事業に重点を置いた取り組みを進めました。

年間入園者数は743,400人、有料施設利用者数233,006人（うち無料利用者76,616人）、パークゴルフ場利用者数22,770人となりました。また、取扱収納金の合計は35,078,220円（うちパークゴルフ場12,058,900円）となりました。

(1) 受付案内・使用料収納業務

① 年度別入園者数等推移

年度	入園者数		有料施設利用者数		パークゴルフ場	
		前年度比		前年度比	利用者数	前年度比
令和7年度	743,400人	7%	233,006人	14%	22,770人	-1%
令和6年度	692,300人	-6%	203,732人	-10%	23,027人	-8%
令和5年度	735,700人	-3%	225,680人	21%	25,065人	0%
令和4年度	758,200人	8%	186,298人	14%	25,175人	1%
令和3年度	704,200人	3%	163,776人	-9%	24,827人	80%
令和2年度	685,600人	-15%	180,438人	-31%	13,761人	—

② 休園・休止の状況

実施日	内容	事由
9月1日(月)～9日(火)	休止（プール）	定期清掃・設備点検
2月17日(火)～20日(金)		
9月4日(木)、5日(金)	休止（体育館）	
2月17日(火)～24日(火)		
年間54日	休止（パークゴルフ場）	管理日
年間48日	休止（プール）	定休日（毎週火曜日）

③ 月別入園者数等

単位：人

	入園者数		有料施設利用者数		パークゴルフ場利用者数	
		構成比		構成比		構成比
4月	75,800人	10%	16,713人	7%	2,463人	11%
5月	66,600人	9%	17,790人	8%	2,153人	9%
6月	49,600人	7%	20,450人	9%	1,368人	6%
7月	57,700人	8%	31,025人	13%	1,390人	6%
8月	56,700人	8%	38,910人	17%	1,349人	6%
9月	66,700人	9%	16,057人	7%	1,395人	6%
10月	60,500人	8%	16,118人	7%	2,120人	9%
11月	77,000人	10%	16,567人	7%	2,240人	10%
12月	52,000人	7%	12,937人	6%	1,858人	8%
1月	49,700人	7%	14,059人	6%	2,121人	9%
2月	57,800人	8%	14,334人	6%	1,826人	8%
3月	73,300人	10%	18,046人	8%	2,487人	11%
合計	743,400人	100%	233,006人	100%	22,770人	100%

④ 年間有料施設別利用者数

単位：人

種別	有料施設									
	アクアジム・体育館					テニスコート	運動広場	計	構成比	
	プール	バドミントン	卓球	バレーボール他	バスケット					
有料利用者	65,705	42,895	14,754	429	1,483	20,078	11,046	156,390	67.1%	
無料利用者	敬老パス	41,394	4,727	4,246	0	0	2,581	0	52,948	22.7%
	友愛パス	2,801	51	97	0	0	60	0	3,009	1.3%
	障害者手帳	1,423	86	224	0	6	60	0	1,799	0.8%
	療育手帳	950	22	12	0	3	0	0	987	0.4%
	同上介護者	7,110	0	0	0	0	0	0	7,110	3.1%
	未就学児	8,781	0	0	0	0	0	0	8,781	3.8%
	無料開放日(スポーツの日)	616	237	130	0	0	33	0	1,016	0.4%
	その他	0	0	0	56	0	0	910	966	0.4%
計	63,075	5,123	4,709	56	9	2,734	910	76,616	32.9%	
合計	128,780	48,018	19,463	485	1,492	22,812	11,956	233,006	100%	

⑤ 月別有料施設別利用者数

単位：人（ ）は無料利用者数 外書

月	プール	バドミントン	卓球	バレエ ボール	バスケット ボール	体育館 その他	テニス コート	運動 広場	計	構成比
4	2,906 (4,570)	3,917 (370)	1,488 (462)	9 0	141 0	0 0	1,687 (260)	903 0	11,051 (5,662)	7% 7%
5	4,188 (4,882)	3,819 (525)	1,374 (455)	77 0	128 0	0 0	1,498 (203)	641 0	11,725 (6,065)	7% 8%
6	7,498 (5,687)	3,083 (389)	1,054 (436)	31 0	145 0	4 0	1,300 (191)	632 0	13,747 (6,703)	9% 9%
7	14,858 (7,721)	3,629 (420)	1,062 (483)	62 0	97 0	0 0	1,585 (214)	764 (130)	22,057 (8,968)	14% 12%
8	20,631 (7,463)	4,694 (310)	1,860 (291)	16 0	146 (4)	45 0	2,670 (194)	586 0	30,648 (8,262)	20% 11%
9	4,194 (4,200)	3,082 (388)	1,048 (313)	45 0	103 0	6 (6)	1,594 (202)	226 (650)	10,298 (5,759)	7% 8%
10	2,936 (6,089)	2,965 (641)	857 (475)	25 0	98 0	13 (50)	1,651 (318)	0 0	8,545 (7,573)	5% 10%
11	1,947 (4,924)	3,531 (397)	1,032 (351)	34 0	84 (5)	2 0	1,825 (245)	2,190 0	10,645 (5,922)	7% 8%
12	1,573 (4,654)	2,739 (455)	784 (372)	4 0	80 0	0 0	1,557 (231)	358 (130)	7,095 (5,842)	5% 8%
1	1,738 (4,597)	3,295 (419)	1,262 (355)	20 0	113 0	0 0	1,580 (240)	440 0	8,448 (5,611)	5% 7%
2	1,193 (3,447)	2,943 (380)	1,034 (330)	27 0	24 0	0 0	1,453 (214)	3,289 0	9,963 (4,371)	6% 6%
3	2,043 (4,841)	5,198 (429)	1,899 (386)	6 0	324 0	3 0	1,678 (222)	1,017 0	12,168 (5,878)	8% 8%
計	65,705 (63,075)	42,895 (5,123)	14,754 (4,709)	356 0	1,483 (9)	73 (56)	20,078 (2,734)	11,046 (910)	156,390 (76,616)	100% 100%

(注)プール使用料は回数券を含む

⑥ 月別有料施設別使用料

単位：円

月	プール	体育館	テニスコート	運動広場	計
4	637,200	235,170	281,700	38,200	1,192,270
5	947,500	230,100	247,050	40,450	1,465,100
6	1,646,900	194,550	225,300	26,300	2,093,050
7	3,030,200	214,710	271,200	24,800	3,540,910
8	4,018,700	278,090	375,450	40,400	4,712,640
9	932,300	195,690	305,100	21,900	1,454,990
10	1,142,300	276,800	424,370	0	1,843,470
11	732,600	308,710	460,440	25,650	1,527,400
12	581,300	251,870	396,680	28,260	1,258,110
1	673,100	304,720	392,310	24,270	1,394,400
2	442,100	253,310	315,520	52,570	1,063,500
3	624,400	401,990	404,640	42,450	1,473,480
合計	15,408,600	3,145,710	4,099,760	365,250	23,019,320

⑦ 月別パークゴルフ場利用者内訳

単位：人

月	当 日 券				回 数 券		小 計	減 免	合 計
	一 般 (市内)	一 般 (市外)	児 童・生 徒 (市内)	児 童・生 徒 (市外)	一 般	児 童・生 徒			
4	852	187	290	47	871	6	2,253	210	2,463
5	749	149	162	28	876	6	1,970	183	2,153
6	418	55	46	7	706	3	1,235	133	1,368
7	287	62	33	10	763	13	1,168	222	1,390
8	325	102	122	48	592	6	1,195	154	1,349
9	399	85	99	8	663	3	1,257	138	1,395
10	567	87	128	18	930	12	1,742	378	2,120
11	825	150	217	24	806	0	2,022	218	2,240
12	606	118	99	37	794	1	1,655	203	1,858
1	694	152	161	32	837	7	1,883	238	2,121
2	628	96	137	7	751	2	1,621	205	1,826
3	794	169	306	27	932	5	2,233	254	2,487
合計	7,144	1,412	1,800	293	9,521	64	20,234	2,536	22,770

⑧ 月別パークゴルフ場使用料

単位：円

月	当 日 券					回 数 券						合 計
	一 般		児 童・生 徒		当 日 券 合 計	一 般		児 童・生 徒		差 額 徴 収	回 数 券 合 計	
	枚 数 (枚)	金 額	枚 数 (枚)	金 額		冊 数 (冊)	金 額	冊 数 (冊)	金 額			
4	1,039	623,400	337	101,100	724,500	88	528,000	0	0	-	528,000	1,252,500
5	898	538,800	190	57,000	595,800	70	420,000	2	6,000	-	426,000	1,021,800
6	473	283,800	53	15,900	299,700	70	420,000	0	0	-	420,000	719,700
7	349	209,400	43	12,900	222,300	68	408,000	1	3,000	-	411,000	633,300
8	427	256,200	170	51,000	307,200	60	360,000	1	3,000	-	363,000	670,200
9	484	290,400	107	32,100	322,500	47	282,000	0	0	-	282,000	604,500
10	654	457,800	146	51,100	508,900	86	602,000	1	3,500	30,950	636,450	1,145,350
11	975	682,500	241	84,350	766,850	71	497,000	0	0	17,200	514,200	1,281,050
12	724	506,800	136	47,600	554,400	73	511,000	0	0	7,750	518,750	1,073,150
1	846	592,200	193	67,550	659,750	81	567,000	0	0	7,350	574,350	1,234,100
2	724	506,800	144	50,400	557,200	73	511,000	0	0	3,400	514,400	1,071,600
3	963	674,100	333	116,550	790,650	79	553,000	1	3,500	4,500	561,000	1,351,650
合計	8,556	5,622,200	2,093	687,550	6,309,750	866	5,659,000	6	19,000	71,150	5,749,150	12,058,900

(2) 安全管理

① 接遇研修

新規採用職員を対象に接遇研修を行いました。

実施日	時間	参加人数
5月7日(水)	13:30~15:30	8人



接遇研修

② 指定管理者研修

全職員を対象に指定管理者の研修を行いました。

実施日	時間	参加人数
2月17日(火)	13:00~14:00	21人
2月18日(水)		20人



指定管理者研修

③ 消防訓練

通報、避難誘導、消化、逃げ遅れ者の確認等を盛り込んだ消防訓練を行いました。

ア 消防自主訓練

実施日	時間	参加人数
12月23日(火)	13:15~13:45	20人



消防自主訓練

イ 西消防署伊敷分遣隊立合いによる消防訓練

実施日	時間	参加人数
3月17日(火)	13:15~14:00	22人



西消防署伊敷分遣隊立合いによる消防訓練

(3) 安全対策

① プール指導・安全対策

プール指導や水質管理、設備の安全管理を行いました。

ア 管理事務所職員による普通救命講習

実施日	時間	講習内容	参加人数
毎月1回	13:00~13:30	普通救命・AED講習	延べ65人



管理事務所職員による普通救命講習 (AED 取扱い自主訓練)

イ 西消防署伊敷分遣隊の指導による普通救命講習

実施日	時間	講習内容	参加人数
6月24日(火)	13:00~16:00	普通救命・AED講習	19人



西消防署伊敷分遣隊の指導による普通救命講習

ウ 屋内プール救難救助訓練

実施日	時間	講習内容	参加人数
3月3日(火)	14:00~14:30	プール救難救助訓練	6人



屋内プール救難救助訓練

② 遊具施設の安全対策

「都市公園における遊具の安全確保に関する指針」に基づき年1回の定期点検を行うとともに毎日巡回点検を行い、不具合か所の早急な対応(使用禁止等)を行いました。



遊具施設点検

③ スズメ蜂駆除・安全対策

専門業者による駆除のほか、園内放送で呼びかけを行うなど、刺傷事故の未然防止を図りました。

④ プール・温泉施設及び噴水設備の水質管理

遊泳用プールの衛生基準に基づき水質検査を行い水質管理の徹底を図り、検査結果はプール入口に掲示しました。

ア 毎月1回の定期検査

検査項目5項目：pH、濁度、有機物等、大腸菌、一般細菌

検査か所4か所：温泉保養プール、温泉歩行浴プール、温水プール、噴水カナル

イ 年1回の定期検査

検査項目2項目：レジオネラ属菌、総トリハロメタン

検査か所6か所：温泉保養プール、温泉歩行浴プール、温水プール

噴水カナル、ウォータースライダー、屋外プール

ウ 夏季期間の定期検査

検査項目5項目：pH、濁度、有機物等、大腸菌、一般細菌

検査箇所2か所：ウォータースライダー、屋外プール

(4) モニタリング実施

① 公募によるモニターの委嘱

公園利用者及び鹿児島市民からの公募によりモニターを5名委嘱し、健康の森公園の施設や管理運営などの全般について意見聴取を実施しました。(年2回)

② 来園者アンケートの実施(年2回)

公園の利用全般についてアンケートを実施し、公園の管理運営に役立てました。

③ ご意見箱の設置

ご意見箱を常時設置し、利用者からの要望・意見等を施設や管理運営の改善に生かしました。

(5) 施設・設備の維持管理業務

建築設備管理業務、プール用ろ過機等保守点検業務、ウォータースライダー保守点検業務、噴水設備保守点検業務等を行い、適切な施設・設備の維持管理に努めました。

(6) 花壇・樹木・芝生・法面の維持管理業務

1年を通じて豊かな花と緑を維持するため計画的な剪定・施肥を行いました。

① 花壇、ばたん園、しゃくやく園、薬草園

季節に合わせた花の植付を行いました。

夏～秋	サルビア、ベゴニア、日々草、イソトマ、マリーゴールドなど
冬～春	ストック、パンジー、なでしこ、ノースポール、ポピーなど



健康の森公園の花々

② 芝生の管理

運動広場・わんぱく広場等においては、冬芝の播種を行い、1年を通して緑の芝生に覆われた快適なグラウンドの維持に努めました。

運動広場や多目的広場、法面の芝生について年間を通して計画的な刈込、施肥を行いました。



運動広場冬芝の状況



多目的広場冬芝の状況

(7) 施設設備の補修

アクアジム建築設備、プール設備、遊具施設が老朽化しており、安全に係るものを優先して修繕・補修等を行いました。

- ① 屋外手洗水栓修繕
- ② プール換気扇取替修繕
- ③ パークゴルフ場ティー人工芝張替補修
- ④ 体育館横身障者用トイレ自動ドア修理
- ⑤ ガスセパレーターポンプ取替修繕
- ⑥ 幼児用木製遊具ほか修繕 等

(8) 環境に配慮した取組

「第三次鹿児島市環境基本計画」に基づき環境保全に取り組みました。

① 環境管理事業所認定

「環境管理事業所」として以下の環境活動に取り組みました。

- ア 電気使用量の削減
- イ コピー枚数の削減
- ウ 緑のカーテン設置
- エ ボランティア清掃の実施

実施日	時間	参加人数
5月15日(木)	13:00~13:30	10人
3月24日(火)		12人



ボランティア清掃 健康の森公園周辺道路

オ 自然環境に関するイベントの実施

「生き物観察会」・「薬草園めぐり」など健康の森公園の自然環境に触れあえるイベントを実施しました。(イベントの詳細は利用促進事業)



生き物観察会



薬草園めぐり

カ けんもり忘れ物市の開催

ゴミの削減・資源の再利用のため、新たな取り組みとしてぼたんまつり開催期間中に“けんもり忘れ物市”を開催し、保管期限の過ぎた拾得物を来園者に譲渡しました。

実施日	時間	総出展数
4月12日(土)～4月13日(日)	13:00～15:00	384点



けんもり忘れ物市

② その他

ア プール温度の適正管理 29℃～30℃

イ プールシャワーに太陽熱温水を使用

ウ 省エネ・CO2削減

a 冷暖房の適正管理 室温は、冷房28℃ 暖房19℃

b 電気使用量の削減

エ 最大デマンドの管理

(9) 利用促進事業

① 教室・イベント

子どもから高齢者まで幅広い世代に楽しんでいただけるよう、施設や年齢層に合わせた各種教室、イベントを実施し、利用促進に努めました。

No.	名称	開催時期	内容	参加者
1	第7回 健康の森公園 U-12サッカー大会	4月5日(土)、6日 (日)	市内サッカースポーツ少年団のU-12の リーグ戦 公社と鹿児島市サッカー協会との共催	30チーム 360名
2	第10回ぼたんまつり	4月8日(火) ～4月20日(日)	美しく咲き誇る大輪の「ぼたん」を来 園者に楽しんでもらう	
3	第10回ぼたんまつり ～第14回野点会～	4月12日(土)	ぼたんまつりの催し物として野点会を 開催 協力：鹿児島女子高等学校茶道部	150名
4	第10回ぼたんまつり けんもりマルシェ	4月12日(土) ～4月13日(日)	ぼたんまつり期間中の催しとしてマル シェを開催し、多くの来園者に楽しん でもらう	
5	第38回 寄せ植え教室	4月12日(土)	季節を感じる寄せ植えの講習	15名
6	第39回 寄せ植え教室	6月14日(土)		15名
7	第40回 寄せ植え教室	8月9日(土)		中止
8	第41回 寄せ植え教室	11月1日(土)		15名
9	第42回 寄せ植え教室	2月28日(土)		15名
10	第10回 子ども硬式テニス 体験教室	4月19日(土)	小学生を対象に体を動かす喜びや楽しさ を知り、スポーツを始めるきっかけづ くりの場としてテニス体験教室を開催	22名
11	第2回 青空ヨガ教室	4月20日(日)	青空の下でリフレッシュしながらヨガ を学ぶ	15名

No.	名称	開催時期	内容	参加者
12	第19回 子ども走り方教室	4月27日(日)	子どもの体力向上と全てのスポーツの基本となる正しい姿勢を身に着けることにより、走ることの楽しさを学ぶ	102名
13	第10回 フォトコンテスト	5月1日(木) ～7月15日(火)	四季を通して風景や植物、人など自分なりの視点から撮影してもらい、公園の素晴らしさを再発見していただくことを目的に開催(撮影期間は一年、優秀作品は表彰あり)	24名
14	第31回 ホテルを見るタベ	5月10日(土) 5月11日(日)※雨 天中止	ホテル生態パネル展示、講師によるホテル生態説明、ホテル観賞、パンフレット配布など	1,547名
15	第15回 薬草園めぐり	5月11日(日)	薬草に関わる知識を深め日常生活に活かしてもらおうと共に、いつでも誰でも気軽に楽しめ、学べる公園としての利促進を図る	18名
16	第16回 薬草園めぐり	10月19日(日)		12名
17	第59回 初心者水泳教室	5月17日(土) ～6月14日(土) (毎週土曜)	小学3年生～6年生の泳げない人・泳ぎが不得意な人に専門講師による指導を実施	20名
18	第9回 パークゴルフわくわく親子教室	5月17日(土)	親子でパークゴルフのルールやマナーを学びながらプレイする 対象：小中学生と保護者	中止
19	第10回 パークゴルフわくわく親子教室	3月7日(土)		6組 12名
20	第26回 健康の森公園 グラウンドゴルフ 大会	5月22日(木)	健康の森公園の広大な芝生広場の利用促進と、生涯スポーツとしてグラウンドゴルフの普及を図るとともに、相互の交流と親睦をはかり健康と体力づくりに役立ててもらおう	86チーム 424名
21	第27回 健康の森公園 グラウンドゴルフ 大会	12月10日(水)		99チーム 500名
22	第22回 太極拳教室	6月8日(日)	心身のバランスを調整する太極拳での健康づくり	9名
23	第23回 骨盤体操&ストレッチ 教室	6月15日(日)	骨盤の歪みからくる体の不調を取り除くため、自分の体を知り骨盤の歪みを整える方法を学ぶ。	16名
24	第24回 骨盤体操&ストレッチ 教室	11月16日(日)		17名

No.	名称	開催時期	内容	参加者
25	第48回 デジタルカメラの 基本講座	6月21日(土)	季節毎に楽しめる風景や植物、人などをテーマに自分なりの視点から公園のすばらしさを知っていただく講座	10名
26	第49回 デジタルカメラの 基本講座	9月27日(土)		8名
27	第50回 デジタルカメラの 基本講座	3月14日(土)		8名
28	第2回 生き物観察会	7月26日(土)	緑豊かな自然の中で、観察園に生息する生物たちを観察し、生物多様性について学ぶ	12名
29	第10回 夏休み親子スケッチ 教室	7月27日(日)	小学生を対象に園内の草花や生き物、水路、噴水など自然に親しみながらいろいろな場面を自由にスケッチする中で、健康の森公園の魅力を発見してもらうことを目的に開催	10組 25名
30	第12回 親子で楽しむマジック 教室	8月23日(土)	笑いとコミュニケーションを大切にしたマジックを通して親子のこころの健康づくりを行う	10組 23名
31	第2回 親子でヨガ教室	8月24日(日)	親子でヨガを学ぶ 対象：小学生と保護者	3組 6名
32	第7回 健康の森公園 U-11サッカー大会	9月20日(土)～21 日(日)	サッカーを通じて子どもたちの心と体の健全育成を養い、運動能力と技術を高めると共に、他チームとの交流を図り、健康の森公園の施設や自然に触れる機会を設ける	45チーム 720名
33	第60回 初心者水泳教室	9月26日(金) ～10月24日(金) (毎週金曜)	18歳以上の泳げない人・泳ぎが不得意な人に講習を実施	20名

No.	名称	開催時期	内容	参加者
34	第1回 ハロウィンリース 作り教室	9月28日(日)	木の実などを使って季節を感じるハロ ウィンリース作る	12組 24名
35	第17回 十五夜親子綱引き ・ちびっ子相撲	10月4日(土)	親子で気軽に参加する十五夜行事として 親子綱引き・ちびっ子相撲を楽しんでも らい、且つ相撲場の有効活用を図る	157名
36	第17回 初心者硬式テニス教 室	10月18日(土) ～11月15日(土) (毎週土)	テニスの基本動作の習得 対象：高校生以上	20名
37	第11回 ウォーキング教室	11月2日(日)	講師によるウォーキングの効果などの 説明や足腰に負担がかからないフォー ム、効果を高めるための歩き方の提案	28名
38	第7回 子ども持久走教室	11月9日(日)	子どもの体力向上と全てのスポーツの 基本となる正しい姿勢を身に着けるこ とにより、走ることの楽しさを学ぶ	32名
39	第13回 パークゴルフ初心 者講習会	11月15日(土)	パークゴルフのルールやマナーを教わ りながらプレイする	9名
40	第14回 パークゴルフ初心 者講習会	12月20日(土)		23名
41	第15回 パークゴルフ初心 者講習会	2月14日(土)		26名
42	第13回 紙飛行機づくり	11月29日(土)	親子で協力してプロペラ飛行機や紙飛行 機を作製し、親子のふれあいを深めても らうことを目的として開催	6組 14名
43	第20回 どんぐり工作教室	11月30日(日)	園内で拾ったどんぐりを使用した工作 を行う 対象：幼児・小学生と保護者	9組 18名
44	第2回 クリスマスリース 作り教室	12月6日(土)	ドライフラワーや木の実などを使って クリスマスリース(直径20cm程度を作 る。	24名
45	第19回 健康の森公園 キッズサッカー大 会	12月7日(日)	市内サッカースポーツ少年団のU-10の リーグ戦 公社と鹿児島市サッカー協会との共催	32チーム 360名
46	第7回 健康の森公園 U-9サッカー大会	12月21日(日)	対外試合を行う機会の少ない小学3年生 以下の子どもたちに、より多くの試合 の機会を与え、サッカーの楽しさを体 験することにより、相互の親睦を深め ると共に、健康の森公園の施設や自然に 触れる機会を設ける	20チーム 240名

No.	名称	開催時期	内容	参加者
47	第11回 門松風寄せ植え教室	12月26日(金)	親子で門松づくりを楽しんでもらう	14組 28名
48	第18回 初心者バドミントン教室	1月9日(金) ～2月6日(金) (毎週金曜日)	基本的な動作やルールを習得 鹿児島市バドミントン協会講師による 指導と実技	35名
49	第19回 健康の森公園 たこあげ大会 (協賛)	1月11日(日)	持参した凧やレクリエーション協会会員の 指導で凧作り、デザインと凧あげ (高さ)のコンテストを行う 公社協賛	85名
50	第20回 かごしま市 マスターズEKIDEN 大会(協賛)	2月8日(日)	鹿児島市民の生涯スポーツの振興と、参 加者の友好、親睦を図ることを目的 公社協賛	78名
51	第15回 YAMASHITA CUP (協賛)	3月8日(日)	子どもたちの心と体を健全に育成し、運 動能力と技術を高め、併せてチームと の交流を図ることを目的とする 公社協賛	24チーム 300名
52	第2回 スポーツ体験会	3月28日(土)	3種目のスポーツを小学生に体験してもら う (テニス・ブレイキン・3ON3バスケ)	36名
53	第20回 春を迎えるウォー キング	3月29日(日)	歩く前のストレッチ体操や腕の振り 方、呼吸法など、ウォーキングの講習	44名



第38回寄せ植え教室



けんもりマルシェ



第31回ホテルを見るタベ



第48回デジタルカメラの基本講座



第2回親子でヨガ教室



第7回健康の森公園U-11サッカー大会



第1回ハロウィンリース作り教室



第17回十五夜親子綱引き・ちびっ子相撲



第13回パークゴルフ初心者講習会



第2回スポーツ体験会

② ボランティア

ア ガーデニングサポーター活動

花壇作業ボランティアの方々がガーデニングサポーターとして、園内の花壇管理等を行いました。

月	回数	人数(延べ)	月	回数	人数(延べ)
4月	3回	72人	10月	3回	66人
5月	3回	63人	11月	4回	92人
6月	3回	51人	12月	3回	65人
7月	5回	79人	1月	4回	71人
8月	3回	35人	2月	2回	46人
9月	3回	43人	3月	3回	49人
合計				39回	732人

イ パークゴルフサポーター

鹿児島市パークゴルフ協会を中心にパークゴルフサポーターとして、利用者ルールやマナーの指導、イベントの講師などの活動を行い、パークゴルフの普及と施設の利用促進に努めました。

月	回数	人数(延べ)	備考
5月	3回	8人	5月17日(土) イベント対応
10月	3回	7人	
11月	2回	4人	11月15日(土) イベント対応
12月	2回	7人	12月20日(土) イベント対応
1月	1回	1人	
2月	2回	9人	2月14日(土) イベント対応
3月	1回	3人	3月7日(土) イベント対応
合計	14回	39人	

※活動実績のあった月のみ記載



ガーデニングサポーター活動状況



パークゴルフサポーター活動状況

③ 季節の風物詩

季節に合わせた飾りつけを行いました。

内容	期間	場所
十五夜飾り	10月 6日(月)～10月 7日(火)	アクアジム入口
正月門松飾り	12月11日(木)～ 1月 9日(金)	正門入口
しめ縄飾り	12月26日(金)～ 1月 6日(火)	アクアジム入口



十五夜飾り



正月門松飾り

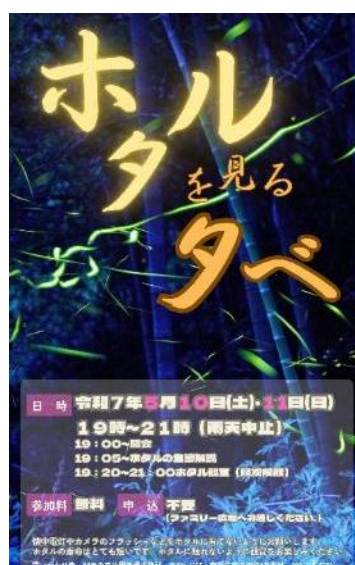
④ 広報活動

「健康の森公園だより」やホームページ、インスタグラムなどのSNS、デジタルサイネージで園内のPRやイベント情報等の発信などの広報活動を行いました。

項目	内容	期間
市民のひろば	イベント案内・募集、休館情報	毎月
紙面(南日本新聞、TJかごしま)	イベント案内・募集	適宜
健康の森公園だより	イベント案内・募集、休館情報、園内情報、	毎月
SNS(X、インスタグラム)	イベント報告等	適宜
デジタルサイネージ	イベント案内・募集、休館情報、PR動画等	毎日



健康の森公園だより



デジタルサイネージ



公式インスタグラム

3 旧島津氏玉里邸庭園指定管理者事業

管理運営（茶室予約受付・案内等）・使用料収納事務、安全対策、利用促進事業及び文化財維持管理業務を実施しました。

年間入園者数は10,691人、茶室の利用件数は518件、利用者数は4,986人、取扱収納金は979,200円となりました。

(1) 受付案内・使用料収納業務

① 月別入園者数

月	開園日数 (日)	地域別 (人)				計 (人)
		市内	県内	県外	国外	
令和7年度						
4月	25	488	82	50	12	632
5月	27	702	112	81	12	907
6月	26	272	53	20	10	355
7月	26	470	48	35	6	559
8月	27	390	62	41	2	495
9月	25	383	57	34	9	483
10月	27	870	81	66	22	1,039
11月	26	1,021	115	83	27	1,246
12月	24	1,358	157	63	6	1,584
1月	26	641	80	52	19	792
2月	24	524	59	64	9	656
3月	26	1,716	114	96	17	1,943
合計	309	8,835	1,020	685	151	10,691
令和6年度						
4月	25	405	87	61	16	569
5月	27	751	94	79	4	928
6月	26	368	61	41	10	480
7月	26	426	46	39	7	518
8月	27	296	40	39	0	375
9月	26	363	84	38	0	485
10月	26	810	108	71	2	991
11月	26	826	124	69	9	1,028
12月	24	775	96	48	13	932
1月	26	676	70	43	13	802
2月	24	398	69	43	3	513
3月	27	1,113	144	94	43	1,394
合計	310	7,207	1,023	665	120	9,015

② 月別茶室利用者数（10月以降コマ数変更）

単位：人

月	9時～13時		13時～17時		終日	計	
4月	123		116		0	239	
5月	114		119		183	416	
6月	114		88		0	202	
7月	102		73		63	238	
8月	112		116		0	228	
9月	115		97		0	212	
計	680		609		246	1,535	
月	9時～11時	11時～13時	13時～15時	15時～17時	/	計	
10月	125	193	92	99		509	
11月	137	226	202	160		725	
12月	320	269	419	239		1,247	
1月	33	71	30	152		286	
2月	16	88	87	42		233	
3月	65	140	130	116		451	
計	696	987	960	808		3,451	
合計	2,363		2,377			246	4,986

③ 月別茶室利用状況

月	総日数(日)	利用可能日A(日)	稼働日B(日)	利用率B/A(%)	利用件数(件)	利用者数(人)
4月	25	25	22	88	34	239
5月	27	27	22	81	38	416
6月	26	26	15	58	31	202
7月	26	26	21	81	28	238
8月	27	27	24	89	34	228
9月	25	25	21	84	31	212
10月	27	27	21	78	55	509
11月	26	26	24	92	74	725
12月	24	24	23	96	69	1,247
1月	26	26	22	85	35	286
2月	24	24	19	79	35	233
3月	26	26	24	92	54	451
合計	309	309	258	83	518	4,986

④ 月別茶室使用料等収納状況

月	茶室使用料						イベント
	収納		後納		合計		参加費
	件数	金額（円）	件数	金額（円）	件数	金額（円）	金額（円）
4月	34	82,800	0	0	34	82,800	0
5月	37	88,800	0	0	37	88,800	0
6月	31	74,400	0	0	31	74,400	0
7月	26	62,400	0	0	26	62,400	0
8月	34	81,600	0	0	34	81,600	0
9月	31	74,400	0	0	31	74,400	0
10月	40	84,000	0	0	40	84,000	0
11月	54	114,600	0	0	54	114,600	0
12月	55	113,400	0	0	55	113,400	0
1月	31	59,400	0	0	31	59,400	0
2月	34	64,200	0	0	34	64,200	0
3月	37	79,200	0	0	37	79,200	0
合計	444	979,200	0	0	444	979,200	0

(2) 安全管理

消防訓練

1月26日（月）の文化財防火デーに合わせて鹿児島西消防署の協力のもと、避難訓練・消火訓練を行いました。



消火訓練実施状況

(3) モニタリング実施

来園者アンケートの実施

庭園の利用全般についてアンケートを実施し、庭園の管理運営に役立てました。

(4) 利用促進事業

① 茶会の開催

国指定名勝旧島津氏玉里邸庭園の理解を深め、活用促進を図るため、庭園内茶室で茶会を開催しました。

No.	日付	協力団体	参加人数
1	令和7年11月16日(日)	表千家同門会鹿児島支部	57人
2	令和7年11月29日(土)	裏千家淡交会鹿児島支部	59人
3	令和7年12月20日(土)	鹿児島女子高等学校茶道裏千家部	39人
4	令和8年3月14日(土)	武岡台高校茶道部	45人



茶会実施状況

② ホームページを使った情報発信と利便性の向上

ホームページを活用し、旧島津氏玉里邸に係る歴史的な背景等の情報発信を行うとともに、茶室使用許可申請書等のダウンロードができるようにし、利便性の向上を図りました。

また令和7年10月1日(水)に実施された料金改定、予約システム導入についての情報を掲載し、利用者への周知に努めました。

お茶会参加者募集について (旧島津氏玉里邸庭園)

2026年02月09日

旧島津氏玉里邸庭園で開催されるお茶会の参加者を募集します。
詳細は下記をご確認ください。

日時: 令和8年3月14日(土)

1席目 10:00開始
2席目 11:00開始
3席目 12:00開始

(開始の10分前までに茶室前にお越しください)

場所: 旧島津氏玉里邸庭園 (鹿児島市玉里町27番20号)

募集人数: 各席10名程度

茶会開催案内

10月1日分から、料金改定と予約システム導入を行います

◎使用日が令和7年10月1日以降の茶室使用料

	午前9時 ～ 午前11時	午前11時 ～ 午後1時	午後1時 ～ 午後3時	午後3時 ～ 午後5時	閑間時間外等
市内居住者	1,800円	1,800円	1,800円	1,800円	1時間あたり 900円
市外居住者	2,400円	2,400円	2,400円	2,400円	1時間あたり 1,200円

・入場料等を徴収される場合は、上記の1.5倍の定額です。
・市内または市外の確認は、住所で市外確認の区別を行います。
・お茶室の名称は、使用許可申請書のお名前と統一します。
・お茶室時間外等の使用許可は、(1)録音撮影や夜間イベントで市外が特に認められる場合、
(2)鹿児島県立の学校の教育活動で市長が特に認める場合、に限ります。詳しくは、
鹿児島市文化財課(099-227-1962)にお問い合わせください。

◎公共施設予約システム(WEB予約申請)の導入
4月1日から、10月以降(半年後)の仮予約ができます

①公共施設予約システムに登録

予約システム導入お知らせ

(5) 文化財維持管理業務

庭園の植栽等の維持管理として、5月に薬剤散布・低木剪定、年4回の園内除草、年2回の石垣除草、10月に駐車場の除草を行いました。



①薬剤散布



②低木剪定



③園内除草



④駐車場除草

4 公園緑化事業

公園維持管理業務については、中央公園やみなと大通り公園において、1年中緑の芝生を楽しめる冬芝の播種を実施するとともに、天文館公園や祇園之洲公園等において、中心市街地のオアシスとなるよう樹木管理や清掃管理等を行いました。

錦江湾公園では、市民により緑に親しんでもらうため、年間を通してバラの管理を学んでもらう「錦江湾公園バラの年間管理教室」を開催しました。

(1) 市内公園の維持管理業務

みなと大通り公園、中央公園ほか28公園の維持管理業務を実施しました。



冬芝播種後の状況(中央公園・みなと大通り公園)

(2) 錦江湾公園の管理及びキャンプ場使用料収納

錦江湾公園の管理については、7月20日(日)から8月31日(日)までの43日間、キャンプ場の利用受付、使用料収納事務、施設の管理、備品等の貸出及び利用者の安全確保、利用指導を行いました。

キャンプ場テント利用状況

	件数	利用者数(人)			利用張数(張)			収納金額(円)		
		大人	小人	計	5人用	12人用	計	5人用	12人用	計
7月	8	58	89	147	16	5	21	8,000	6,000	14,000
8月	40	301	26	327	51	1	52	25,500	1,200	26,700
計	48	359	115	474	67	6	73	33,500	7,200	40,700

(3) 公益推進事業

都市の緑化推進を図る取組として、錦江湾公園のバラ園において、月ごとのバラの管理表や、年間スケジュール、既存樹植替えの方法を掲示するなど、情報発信や市民サービスの向上に努めました。

また、バラの年間管理教室を開催し、1年を通したバラの管理方法を学ぶ取り組みを実施しました。

慈眼寺公園では、花の広場にて秋の花としてコスモスを、春の花としてネモフィラを植え付け、市民の皆様楽しんでいただきました。

このほか、都市緑化月間に合わせて、花苗配布を天文館公園等で実施するとともに、例年開催している初心者ガーデニング教室を開催しました。

① 設置物

ア 錦江湾公園

- a 月ごとのバラの管理表の掲示
- b 年間のバラ管理スケジュールの掲示
- c シュート処理方法の掲示
- d 夏季剪定の方法の掲示
- e 既存樹植え替えの方法の掲示
- f 薬剤散布の方法の掲示
- g 施肥作業の方法の掲示
- h 冬季剪定の方法の掲示

イ 慈眼寺公園

- a コスモスの説明板配置
- b ネモフィラの説明板配置



錦江湾公園バラ園



慈眼寺公園花の広場(ネモフィラ)

② 錦江湾公園バラの年間管理教室開催

バラの剪定方法や1年を通してのバラの基本的な手入れを学ぶため、バラの年間管理教室を開催しました。

実施日	内容	参加者
5月15日(木)	開花後の剪定教室	11名
9月5日(金)	夏季剪定教室	10名
1月15日(木)	冬季剪定教室	11名



講義



実技

③ 初心者ガーデニング教室の開催

都市緑化の推進を図るため、ガーデニング教室を開催しました。

実施日	区分	場所	参加者
10月25日(土)	秋のガーデニング教室	カクイックス	80名
3月28日(土)	春のガーデニング教室	交流センター	127名



開催の状況

5 八重山公園事業

受付・案内・使用料収納事務及び清掃等業務を行いました。宿泊者数は 5,617 人、取扱収納金は 12,156,600 円となりました。八重山公園だよりを発行し、園内の見どころや、コテージ、テントサイトの利用方法や公園の魅力についての情報発信を行ったほか、八重山公園こどもこめ作り体験や、八重山公園キャンプ初心者講習会を開催し、利用促進を図りました。

また、鹿児島市の「e-Bike サイクルツーリズム事業」として、電動アシスト付き自転車の貸出および使用料の収納業務を行いました。

(1) 入園者数及び宿泊者数年度別推移

年度	入園者数 (人)	前年度比 (%)	宿泊者数 (人)	前年度比 (%)
令和 7 年度	44,920	-4.6	5,617	-4.6
令和 6 年度	47,110	5.4	5,889	-11.1
令和 5 年度	44,690	14.9	6,621	13.0
令和 4 年度	38,880	-34.5	5,862	-3.5
令和 3 年度	59,320	-1.3	6,076	-5.4

(2) 有料公園施設使用料

① 月別総括

令和 7 年度			令和 6 年度			増減比 (%)
月	使用料 (円)	構成比 (%)	月	使用料 (円)	構成比 (%)	
4 月	594,275	4.9	4 月	761,400	6.8	-21.9
5 月	838,575	6.9	5 月	766,005	6.9	9.5
6 月	714,285	5.9	6 月	453,050	4.1	57.7
7 月	1,315,855	10.8	7 月	995,080	8.9	32.2
8 月	2,452,205	20.2	8 月	2,212,200	19.9	10.8
9 月	1,007,015	8.3	9 月	1,492,880	13.4	-32.5
10 月	729,330	6.0	10 月	931,975	8.4	-21.7
11 月	1,331,630	11.0	11 月	1,041,495	9.4	27.9
12 月	769,340	6.3	12 月	635,550	5.7	21.1
1 月	481,280	4.0	1 月	253,525	2.3	89.8
2 月	517,050	4.3	2 月	456,670	4.1	13.2
3 月	1,405,760	11.6	3 月	1,121,960	10.1	25.3
計	12,156,600	100.0	計	11,121,790	100.0	9.3

② 使用料内訳

			令和7年度	令和6年度	増減比(%)
交流促進 センター	宿泊	利用者数(人)	814	951	-14.4
		使用料(円)	1,447,900	1,433,500	1.0
	宿泊以外	時間数(h)	247	152	62.5
		使用料(円)	82,550	48,240	71.1
コテージ	宿泊	棟数(棟)	505	498	1.4
		利用者数(人)	2,989	3,057	-2.2
		使用料(円)	7,963,200	7,323,750	8.7
	宿泊以外	棟数(棟)	37	11	236.3
		使用料(円)	277,750	80,850	243.5
テントサイト	宿泊	張数(張)	11	12	-8.3
		利用者数(人)	37	43	-14.0
		使用料(円)	40,200	43,300	-7.2
多目的広場(全面)		時間数(h)	44	3	1,366.7
		使用料(円)	14,000	930	1,405.3
多目的広場 (キャンプ場)	利用者数(人)		1,777	1,838	-3.3
	持参テント	張数(張)	884	1,098	-19.5
		使用料(円)	1,089,900	1,086,600	0.3
	貸出テント	張数(張)	10	17	-41.2
		使用料(円)	26,900	45,800	-41.3
その他施設	シャワー室	件数(件)	77	179	-57.0
		使用料(円)	7,700	17,900	-57.0
	野外ステージ	時間数(h)	40	50	-20.0
		使用料(円)	34,650	39,270	-11.8
	貸出用具	件数(件)	1,803	1,712	5.3
		使用料(円)	1,171,850	1,001,650	17.0
使用料合計(円)			12,156,600	11,121,790	9.3

(3) 電動アシスト付き自転車(e-Bike)の貸出件数および使用料

貸出件数(件)	72	使用料(円)	37,000
---------	----	--------	--------

(4) 施設の清掃・草刈業務

建物内の清掃及び広場、園路等の清掃・除草を行いました。

(5) 施設点検・修繕業務

遊具や施設の点検を行い、軽微な修繕を行いました。

(6) 夜間管理業務

夜間の電話対応や施設の巡回等の管理業務を行いました。

(7) 利用促進事業

① 八重山公園こどもこめ作り体験

八重の棚田地区の景観保全のため、休耕田を活用し、小・中学生を対象としたこめ作り体験を実施しました。

田植え体験 : 令和7年 6月21日(土) 15名参加

稲刈り・稲干し体験 : 令和7年10月18日(土) 19名参加

学習・試食会 : 令和7年12月 6日(土) 16名参加



田植え



稲刈り・稲干し体験

② 八重山公園キャンプ初心者講習会

八重山公園の自然とキャンプ村を活用し、キャンプの楽しさを知っていただくため八重山公園キャンプ初心者講習会を実施しました。

実施日 : 令和7年11月3日(月・祝) 9名参加



八重山公園キャンプ初心者講習会

③ その他利用促進事業等

- ア てんがら館内に七夕飾り設置
- イ てんがら館内にクリスマス飾り設置
- ウ 花苗無料配布
- エ 門松設置
- オ 合宿等の受入



七夕飾り設置（てんがら館）



門松設置（入口）

6 公園管理事業

公園管理事業では、有料公園施設のテニスコート及び広場の使用受付、使用料の収納を行いました。テニス使用件数は、有料分12,360件、減免分4,689件の合わせて17,049件、使用料金は5,525,900円となり、広場使用件数は、有料分9,890件、減免分1,617件の合わせて11,507件、使用料金は10,583,415円となり、有料分の使用件数合計は22,250件、使用料金合計は16,109,315円、減免分の使用件数合計は6,306件となりました。

公園使用件数・使用料金実績の詳細は次のとおりです。

(1) 公園使用件数・使用料金 実績 【有料分】 ※ナイターの利用件数、料金含む

公園名	テニス		広場		合計	
	件数(件)	料金(円)	件数(件)	料金(円)	件数(件)	料金(円)
武岡中央	291	110,950	701	704,950	992	815,900
明和中央	363	130,900	595	585,100	958	716,000
小野	457	215,400	412	997,000	869	1,212,400
伊敷中央	350	214,850	545	511,210	895	726,060
花野光ヶ丘	-	-	216	248,660	216	248,660
下田	508	195,600	694	664,820	1,202	860,420
祇園之洲	-	-	575	511,745	575	511,745
大峯	2,721	1,623,350	615	768,795	3,336	2,392,145
西陵第14	669	318,250	167	171,600	836	489,850
紫原中央	810	288,550	678	664,060	1,488	952,610
桜ヶ丘中央	307	113,490	769	648,860	1,076	762,350
慈眼寺東	642	215,500	815	803,225	1,457	1,018,725
港中央	444	233,910	449	635,935	893	869,845
南栄	271	121,150	572	609,640	843	730,790
天保山	-	-	598	510,360	598	510,360
星ヶ峯中央	644	274,150	859	830,935	1,503	1,105,085
皇徳寺中央	409	157,850	585	625,520	994	783,370
せせらぎ	207	80,650	-	-	207	80,650
寺山ふれあい	364	156,200	-	-	364	156,200
御召覧	235	50,750	-	-	235	50,750
玉里中央	242	53,450	-	-	242	53,450
かに座	864	250,900	-	-	864	250,900
花野中央	203	67,550	-	-	203	67,550
城西	463	147,150	-	-	463	147,150
共研	673	409,050	-	-	673	409,050
武岡ハイランド	223	96,300	-	-	223	96,300
寺山ふれあい(照明)	-	-	45	91,000	45	91,000
合計	12,360	5,525,900	9,890	10,583,415	22,250	16,109,315

(2) 公園使用件数・使用料金 実績 【減免分】

公園名	テニス		広場		合計	
	件数(件)	料金(円)	件数(件)	料金(円)	件数(件)	料金(円)
武岡中央	134	-	315	-	449	-
明和中央	227	-	63	-	290	-
小野	323	-	13	-	336	-
伊敷中央	410	-	215	-	625	-
花野光ヶ丘	-	-	123	-	123	-
下田	199	-	158	-	357	-
祇園之洲	-	-	57	-	57	-
大峯	104	-	78	-	182	-
西陵第14	323	-	10	-	333	-
紫原中央	242	-	84	-	326	-
桜ヶ丘中央	265	-	47	-	312	-
慈眼寺東	413	-	181	-	594	-
港中央	124	-	3	-	127	-
南栄	50	-	11	-	61	-
天保山	-	-	5	-	5	-
星ヶ峯中央	232	-	95	-	327	-
皇徳寺中央	252	-	159	-	411	-
せせらぎ	1	-	-	-	1	-
寺山ふれあい	148	-	-	-	148	-
御召覧	11	-	-	-	11	-
玉里中央	264	-	-	-	264	-
かに座	196	-	-	-	196	-
花野中央	24	-	-	-	24	-
城西	343	-	-	-	343	-
共研	168	-	-	-	168	-
武岡ハイランド	236	-	-	-	236	-
寺山ふれあい(照明)	-	-	0	0	0	0
合計	4,689	-	1,617	0	6,306	0

(3) 公園使用件数・使用料金 実績 【有料分・減免分合計】

有料・減免 合計	テニス		広場		合計	
	件数(件)	料金(円)	件数(件)	料金(円)	件数(件)	料金(円)
	17,049	5,525,900	11,507	10,583,415	28,556	16,109,315

(4) 公益推進事業

10月26日(日)に、都市緑化月間(国土交通省主催)に合わせて、花苗配布を実施しました。

配布場所	配布数
健康の森公園	150組
八重山公園	20組
旧島津氏玉里邸庭園	20組
ほか市内19公園 ※	各公園20組
合計	570組

※中央公園、天文館公園、武岡中央公園、明和中央公園、小野公園、伊敷中央公園、花野光ヶ丘公園、下田公園、祇園之洲公園、大峯公園、南栄公園、西陵第14公園、紫原中央公園、桜ヶ丘中央公園、慈眼寺東公園、港中央公園、天保山公園、星ヶ峯中央公園、皇徳寺中央公園

Ⅲ 収益事業

平川動物公園の売店・食堂及びかごしま健康の森公園、錦江湾公園の売店並びに中央公園自動販売機等の運営を行いました。

平川動物公園内の食堂・売店においては、鹿児島らしさを感じられるメニュー・商品を追加し、地域の動物公園として地産地消や特産品のPRに努めました。

【食堂】①県産黒豚ハンバーグ定食 ②チキンナゲット(県産薩摩ハーブ悠然どり)

③桜島小ミカンゼリー ④ドラゴンフルーツ&パッションフルーツソルベ

【売店】①県産紅はるかソフトクリーム

また、建物の老朽化により5月1日(木)から「ゆうえんち売店」を休店しましたが、仮設店舗での営業やアイス自動販売機の新設を行い、利用者の利便性確保に努めました。



県産黒豚ハンバーグ定食



桜島小ミカンゼリー



ドラゴンフルーツ&
パッションフルーツソルベ

(1) 売店等売上高(令和7年度)

単位：円

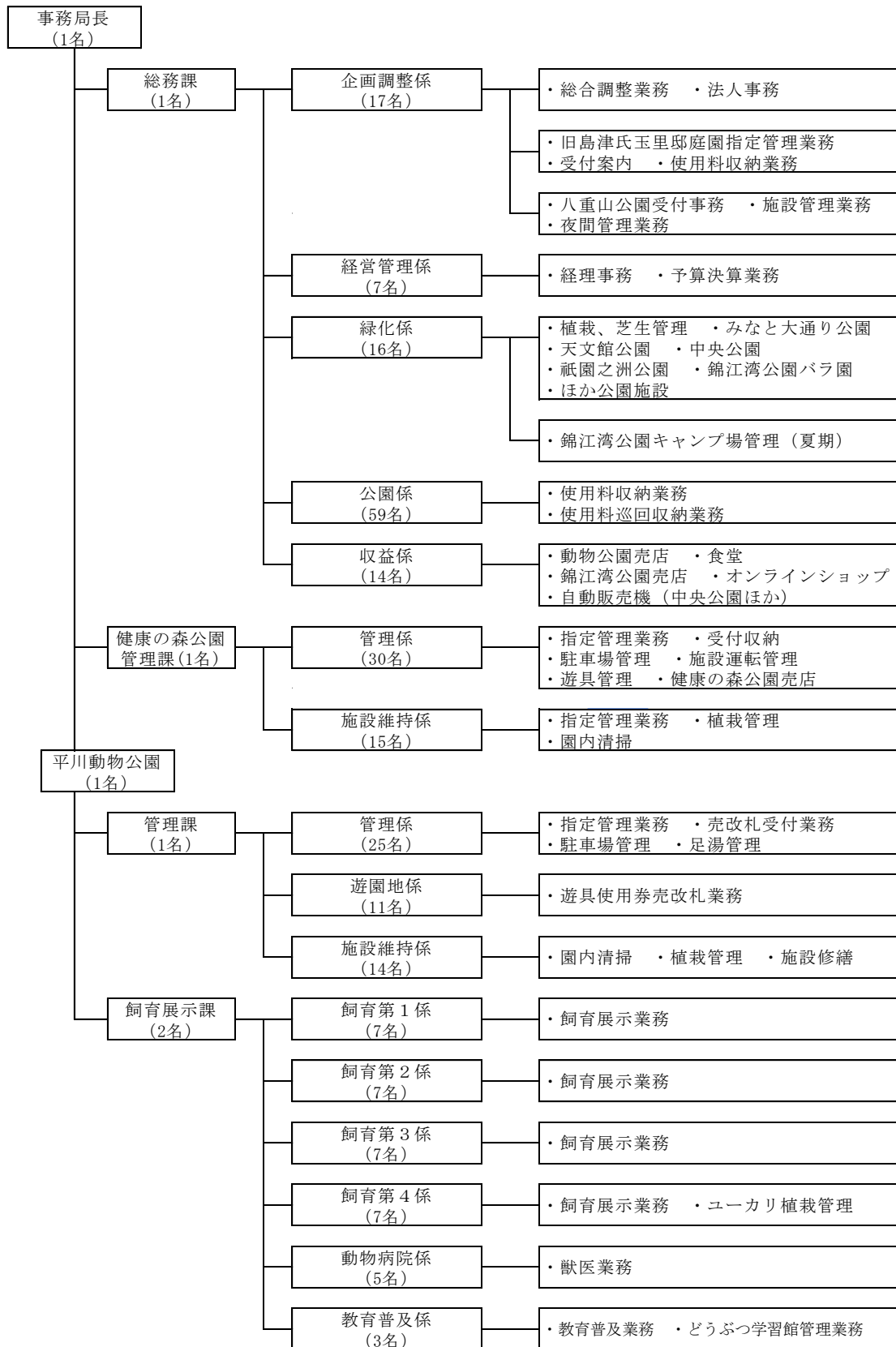
区分	売店	自動販売機	貸出事業	食堂	合計
動物公園	203,167,093	26,161,970	1,895,300	41,815,324	273,039,687
健康の森公園	22,976,470	18,119,260	-	-	41,095,730
錦江湾公園	292,790	5,149,570	-	-	5,442,360
中央公園	-	6,933,000	-	-	6,933,000
八重山公園	388,680	947,180	6,660	-	1,342,520
小計	226,825,033	57,310,980	1,901,960	41,815,324	327,853,297
建築確認板					113,430
合計					327,966,727

(2) 売店等売上高年度別推移

年度	令和3年度	令和4年度	令和5年度	令和6年度	令和7年度
売上高(円)	234,630,950	316,538,200	329,892,247	321,022,314	327,966,727
前年度比	116.7%	134.9%	104.2%	97.3%	102.1%

IV 組織・業務に関する事項（職員数251人）

（令和8年3月31日現在）



V 役員等に関する事項

(令和8年3月31日現在)

公益財団法人鹿児島市公園公社 役員等名簿

評議員（10名 定数：8名以上12名以内）

役職名	氏名	所属・職名
評議員	池田 哲也	公益財団法人鹿児島観光コンベンション協会専務理事
評議員	上村 利也	鹿児島地区獣医師会会長
評議員	新内 麻子	鹿児島商工会議所女性会会長
評議員	徳田 繁代	鹿児島市女性団体連合会会長
評議員	前田 俊広	鹿児島テレビ放送株式会社代表取締役社長
評議員	内 祥一郎	鹿児島県立博物館 館長
評議員	和田 茂	株式会社南日本新聞社常務取締役
評議員	尾堂 昭二	鹿児島市総務局長
評議員	堀之内 勇	鹿児島市観光交流局長
評議員	山中 浩平	鹿児島市建設局長

理事（11名 定数：8名以上12名以内）

役職名	氏名	所属・職名
理事長	福留 章二	公益財団法人鹿児島市公園公社理事長
常務理事	日高 謙次郎	公益財団法人鹿児島市公園公社常務理事
常務理事	柚木 兼治	公益財団法人鹿児島市公園公社常務理事
理事	青木 和彦	一般社団法人鹿児島市保育園協会理事長
理事	内 菌 博之	鹿児島市小学校理科部会会長
理事	橋口 孝志	鹿児島市私立幼稚園協会会長
理事	山口 重幸	公益社団法人鹿児島県バス協会専務理事
理事	松元 光春	鹿児島大学名誉教授
理事	宮浦 和英	鹿児島商工会議所事務局長
理事	児玉 博史	鹿児島市観光交流局次長
理事	小松 広和	鹿児島市建設局建設管理部長

監事（2名 定数：2名以内）

役職名	氏名	所属・職名
監事	岩元 耕児	税理士法人さくら優和パートナーズ会長
監事	柳田 ひろみ	鹿児島市会計管理者

VI 事業報告の附属明細書

一般社団法人及び一般財団法人に関する法律施行規則（平成十九年四月二十日法務省令第二十八号）第34条第3項に規定する「事業報告の内容を補足する重要な事項」は存在しないため、令和7年度事業報告の附属明細書については作成していません。