



八重山公園だより 2月号

鹿児島市街地から車でわずか40分。広大なキャンプ場と機能的で清潔な設備で、ゆっくりとした有意義な時間と空間を、気の合う仲間やグループで楽しく過ごしませんか。



テント泊もできる多目的広場



公園近くの棚田



2階ロフトのあるコテージ

鹿児島市街地から桜島、錦江湾まで望む絶好のロケーション。管理棟を兼ねた交流促進センター「てんがら館」、7棟のコテージ、野外ステージ、キャンプ場、遊具、草スキー場、アスレチック等を完備した公園です。

Yaeyama park



幼児も楽しめる児童広場

★コテージご利用の皆様にお知らせ★

いつもコテージをご利用頂きありがとうございます。平成29年1月よりコテージに定員が定められました。

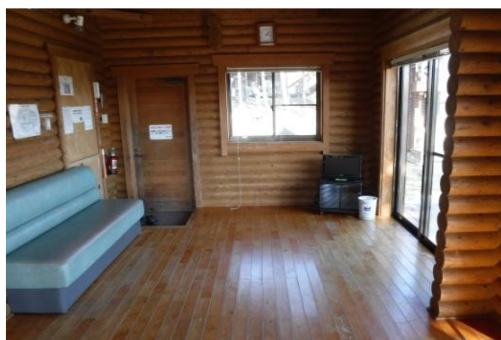
- ・偶数棟(2・4・6号棟): 12人までご宿泊できます。
- ・奇数棟(1・3・5・7号棟): 9人までご宿泊できます。



上記の定員となりますので、ご理解の程よろしく申し上げます。

●コテージは奇数棟と偶数棟で作りが異なります。

- ・偶数棟は、ロビーが若干広い造りのため、12名様までご宿泊できます。
- ・奇数棟は、2階にベランダがありますので、景色を楽しみたい方はぜひご利用になられて下さい。



偶数棟のリビングです



奇数棟にはベランダがあります

★ご希望の棟がございましたら、ご予約の際、お申しつけ下さい(ご予約は6ヶ月前より受付けております)。

八重山公園雪化粧

1月20日(金)、2月11日(土)、公園内で積雪を観測しました。特に2月11日(土)は、30cm程の積雪がありました。ここ八重山公園は標高約400mの高さにあるため、鹿児島市街地では、雪が確認されなくても、積雪することがあります。公園を訪れた利用者も、鹿児島では見慣れない雪に驚いていました。



コテージ周辺も雪で真白



てんがら館には30cm程のつららが…



家族で楽しく雪遊び！



雪の中でも水仙は力強く咲いていました。

八重の森で遊ぼう(椎茸の駒打ち体験・植樹イベント)開催

2月12日(日)、こいやま八重の会主催により、八重の森で遊ぼう(椎茸の駒打ち体験・植樹イベント)が開催されました。当初公園を利用する予定でしたが、積雪がかなり残っていたため、公園近くのふらっとホーム(観光館)で開催されました。寒さの中、50名程の参加を頂きました。参加者は、普段体験することのない植樹の植え込み方法等についてのお話に感心していました。



椎茸の駒打ち体験



植樹イベント

☆こいやま八重の会は、八重山の魅力を子ども達へ未来へ伝える活動をしています。☆

～八重山公園より利用者の皆様へお願い～

ゴミは必ず自宅までお持ち帰り下さい。

近隣のゴミ捨て場等に捨てないよう、ご協力お願いします。

❖お知らせ❖

八重山公園キャンプ村の情報や施設の詳しい情報がインターネットでご覧になれます。

(公財)鹿児島市公園公社のホームページをご覧ください。



☎099-298-4880