

八重山公園だより 6月号

八重山公園の施設利用料金について

八重山公園には、テントサイト以外にも宿泊施設があります。建物内での宿泊なので、雨が多い梅雨時期は特にオススメです！

※週末は予約が埋まりやすいので、お早めにご予約ください。

コテージ



宿泊料金 1棟 15,350円

定員12名が3棟、定員9名が4棟の計7棟あります。

お風呂、トイレ、キッチン完備、冷蔵庫、炊飯器、調理器具もあります。(タオル・洗面道具等はありません)

布団・食器のセットが4組、基本料金に含まれており、布団・食器のセットを追加の場合は、**1組1,500円**でご利用頂けます。

チェックIN 15時～ チェックOUT 翌日11時まで

てんがら館



※写真は2室分の広さです

宿泊料金 1室 8,000円

大人1名 1,050円、子供1名 525円

(大人:高校生以上 子供:3歳～中学生以下)

定員15名の和室が2室あります。(1室20畳)

建物外に専用浴室、ロビーにダイニングテーブル、キッチン完備、冷蔵庫、炊飯器、調理器具等があります。

チェックIN 13時～ チェックOUT 翌日11時まで

公園内には、**幼児広場**や**アスレチック**、地元のテレビ番組「てげてげ」で紹介された**ロングすべり台**もあります。お越しの際は、ぜひお子様と一緒に楽しみください！

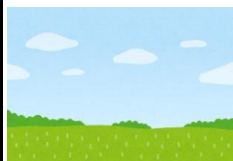
八重山公園は、標高約480メートルの八重山の中腹に位置しており、自然豊かな見晴らしのよい山間地にあります。キャンプ場としてはもちろん、公園としてアスレチック施設などの遊具も併設しております。また、コテージ・てんがら館と宿泊施設も整っているため、様々なスタイルでのアウトドアライフをお楽しみいただけます。

令和4年6月発行 管理受託者

公益財団法人
鹿児島市公園公社



八重山公園の利用について



公園のご利用について

ボール等の遊び道具を持ち込んで利用される方は、周りのお客様に十分に気をつけて譲り合ってください。また、公園内及び敷地内でのドローン等のご利用はご遠慮ください。撮影等でご利用される場合は、市役所の許可が必要となりますので申請をお願いします。



宿泊時の夜間の過ごし方

消灯時間は午後11時となっております。他の宿泊されている方の迷惑にならないよう、大音量で音楽を流す・大声で騒ぐ等の行為はご遠慮ください。小さなお子様もいらっしゃいます。お互いルールを守って、気持ち良いキャンプ場作りにも、ご協力をお願いします。



雨天時の注意点

雨天時は芝生及び通路が大変滑りやすくなっております。足元に十分注意をしてご利用ください。また、ウッドデッキやアスレチック等の木製品も濡れると滑りやすいのでご注意ください。



ゴミのお持ち帰りのお願い

ゴミは必ず自宅までお持ち帰りください。近隣のゴミ捨て場等に捨てないようご協力をお願いします。

有料公園施設の利用について

新型コロナウイルスの感染防止にご協力ください。

こまめに石けんと流水の手洗いまたはアルコール手指消毒剤を用いた消毒を行い、手を清潔に保ちましょう。人との間隔(できれば2メートル)を空けましょう。また、マスクをすることも感染予防策と考えられます。
※マスクを外して休憩をする時は、周囲の人との距離を十分にとりましょう。

新型コロナウイルスへの対策として、クラスター(集団)の発生を防止することが重要です。外出するときは3つの「密」が重ならないように工夫しましょう。

①換気の悪い「密閉空間」②多数が集まる「密集場所」③間近で会話や発声をする「密接場面」

ご予約・お問い合わせ先

八重山公園 TEL099-298-4880 (Fax099-298-4880)
〒891-1105 鹿児島市郡山町5517-1

◆お知らせ◆

八重山公園へのアクセス情報や施設の情報等がインターネットでご覧になれます。詳しくは、(公財)鹿児島市公園公社のホームページへ <http://k-kouenkousya.jp/yaeyama/>

Yaeyama park